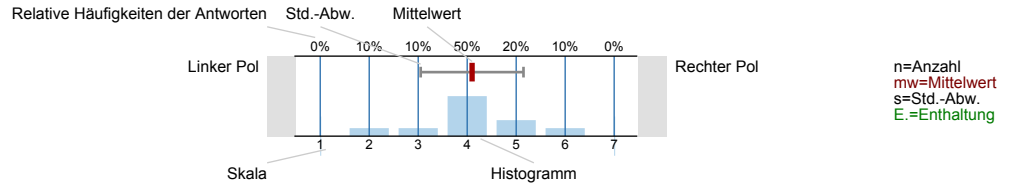




## Auswertungsteil der geschlossenen Fragen

### Legende

### Frage text

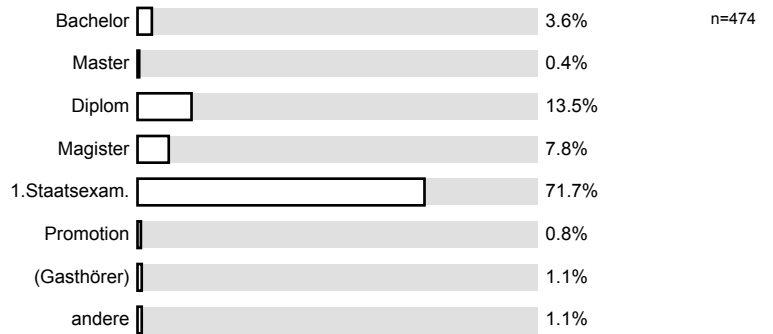


## 1. Fragen zu Studium und Person

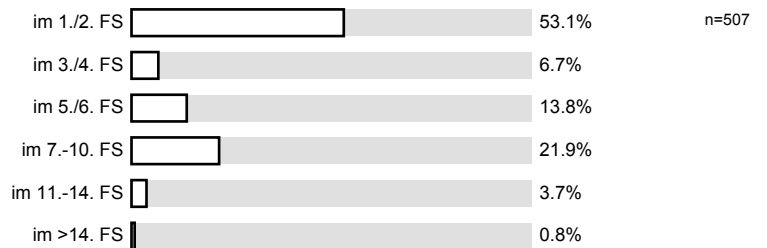
### 1.1) Mein Geschlecht ist



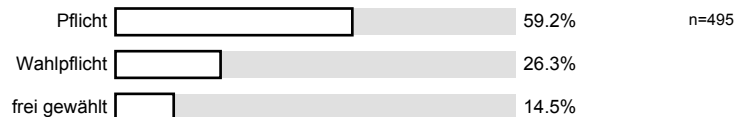
### 1.2) Mein angestrebter Abschluss in diesem Studiengang ist



### 1.3) Ich studiere ... (FS = Fachsemester)



### 1.4) Die Lehrveranstaltung ist für mich

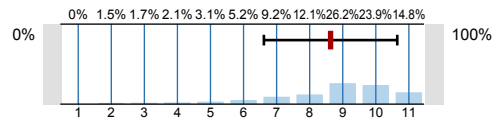


## 2. Fragen zu Lehrveranstaltung (LV) und Lehrperson.

Achtung: Die folgenden Aussagen beziehen sich immer auf den gesamten Verlauf der LV in diesem Semester! Überlegen Sie bitte bei jeder Aussage: In welchem Ausmaß trifft die Aussage für diese LV zu? Für Ihre Antworten steht Ihnen eine Skala von 0 bis 100 zur Verfügung. Dabei bedeutet  
 0%: "Die Aussage trifft überhaupt nicht zu."  
 100%: "Die Aussage trifft vollständig zu."  
 Bitte geben Sie Ihre Antwort jeweils, indem Sie eines der Kästchen ankreuzen.

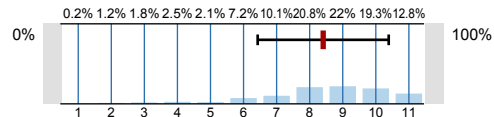
Bei mehreren Lehrpersonen, die jeweils mit eigenem Fragebogen evaluiert werden, beziehen sich die folgenden Fragen auf den Teil der LV, für den die oben stehende Lehrperson verantwortlich ist.

2.1) Mit der LV bin ich voll und ganz zufrieden.



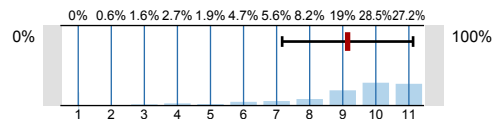
n=519  
mw=8.6  
s=2

2.2) In dieser LV lerne ich viel.



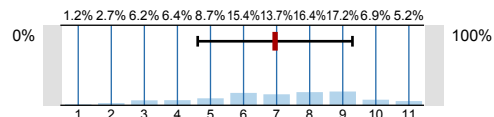
n=514  
mw=8.4  
s=2

2.3) Die Lehrperson vermittelt den Stoff verständlich.



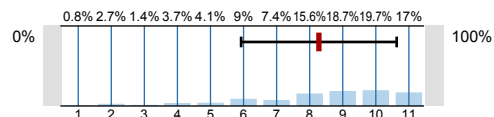
n=515  
mw=9.1  
s=2

2.4) In dieser LV lerne ich viel über das Fach hinaus.



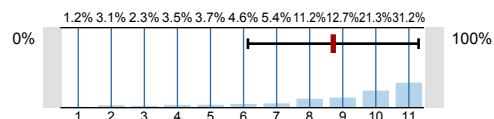
n=518  
mw=7  
s=2.3

2.5) Die LV gefällt mir sehr.



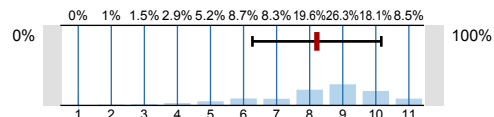
n=513  
mw=8.3  
s=2.4

2.6) Die Lehrpers. gestaltet die LV anregend u. lebendig.



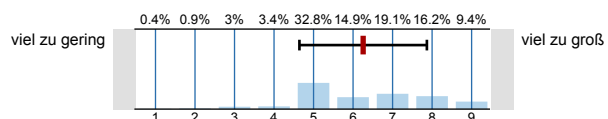
n=520  
mw=8.7  
s=2.6

2.7) Die LV hilft mir, fachliche Zusammenhänge richtig zu verstehen.



n=520  
mw=8.2  
s=1.9

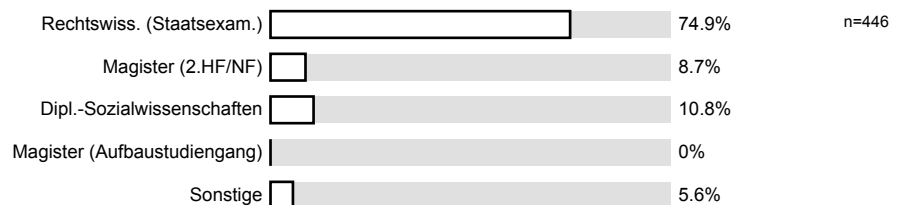
2.8) (Nur zu beantworten, falls Credit Points vergeben werden:) Der Arbeitsaufwand ist gemessen an den vergebenen Credits ...



n=235  
mw=6.3  
s=1.6

### 3. Fragen der Fakultät.

3.1) Studiengang:



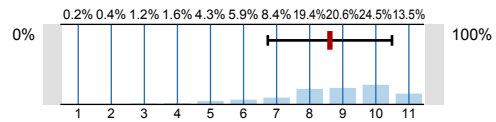
n=446

3.2) Ich besuche die Lehrveranstaltung (LV):



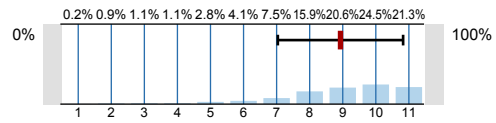
n=497

3.3) Ich finde, dass die LV zu meinem Verständnis des behandelten Stoffes beigetragen hat.



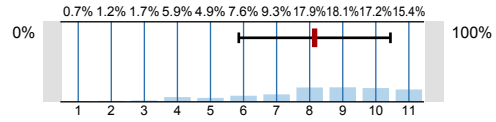
n=510  
mw=8.6  
s=1.9

3.4) Ich kann der LV aufgrund ihres Aufbaus folgen.



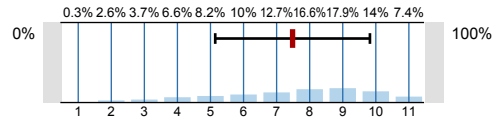
n=465  
mw=8.9  
s=1.9

3.5) Der Stoff wurde durch prakt. Bsp. veranschaulicht.



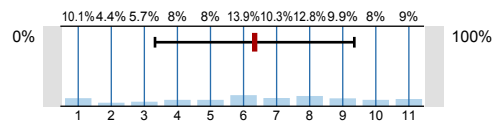
n=408  
mw=8.1  
s=2.3

3.6) Wichtige Inhalte wurden wiederholt und dadurch verdeutlicht.



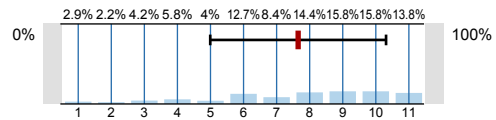
n=379  
mw=7.5  
s=2.3

3.7) Neue Medien (Beamer, Internet, Overhead-Projektor) wurden für die LV benutzt.



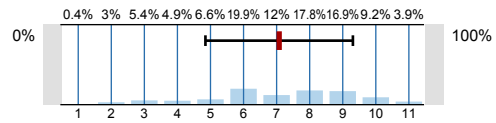
n=476  
mw=6.3  
s=3

3.8) ... wenn ja: dies hat zur Verdeutlichung beigetragen.



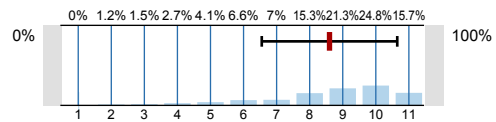
n=450  
mw=7.7  
s=2.7

3.9) Die LV hat mich auf die Klausuren und Hausarbeiten gut vorbereitet.



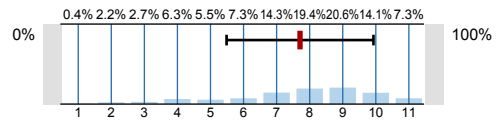
n=467  
mw=7.1  
s=2.2

3.10) Ich konnte der LV gut folgen.



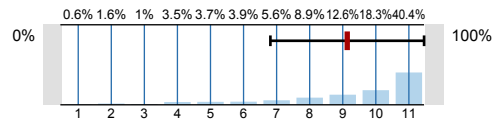
n=517  
mw=8.6  
s=2

3.11) Für mich ist der Lerneffekt aufgrund der LV hoch.



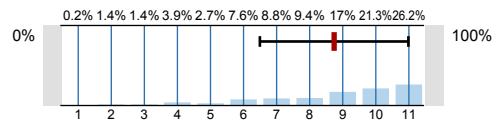
n=510  
mw=7.7  
s=2.2

3.12) Es wurden Begleitmaterialien in der LV oder im Internet bereitgestellt.



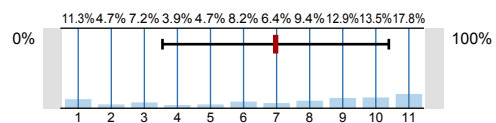
n=515  
mw=9.1  
s=2.3

3.13) ... wenn ja: diese waren hilfreich.



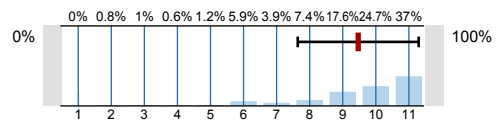
n=511  
mw=8.7  
s=2.2

3.14) Ich hätte mir noch mehr Begleitmaterialien zur Vor- und Nacharbeit gewünscht.



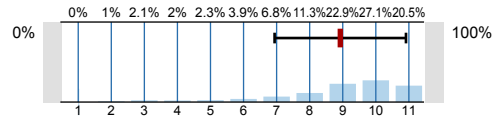
n=512  
mw=7  
s=3.4

3.15) Die Lehrperson ist offen für Fragen und Kritik.



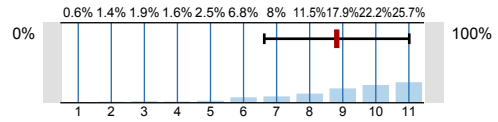
n=511  
mw=9.5  
s=1.8

3.16) Ich finde, dass die Lehrperson schwierige Sachverhalte und Probleme gut erklären kann.



n=512  
mw=8.9  
s=2

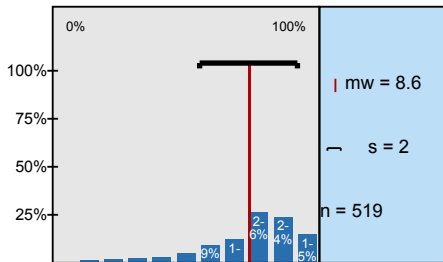
3.17) Die Lehrperson sucht in der LV oder auch danach den Dialog mit den Studierenden.



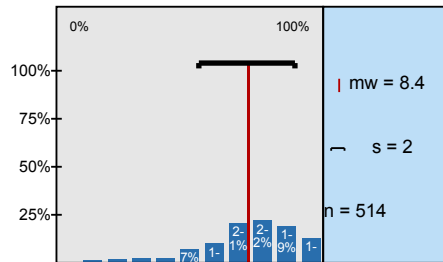
n=514  
mw=8.8  
s=2.2

## Histogramme zu den Skalafragen

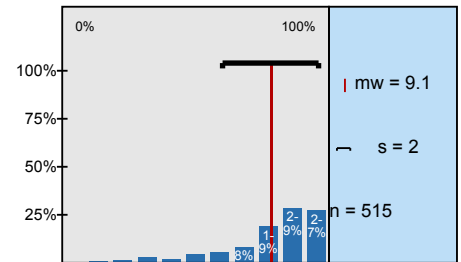
Mit der LV bin ich voll und ganz zufrieden.



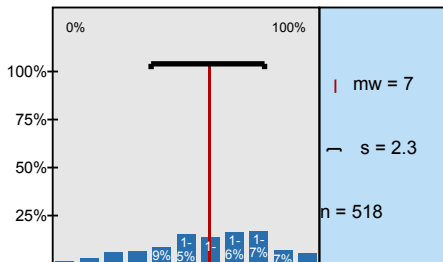
In dieser LV lerne ich viel.



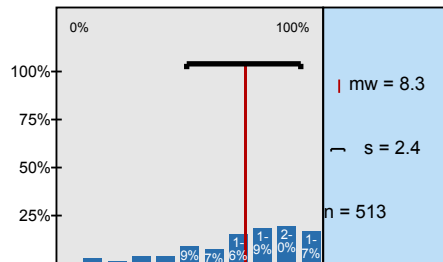
Die Lehrperson vermittelt den Stoff verständlich.



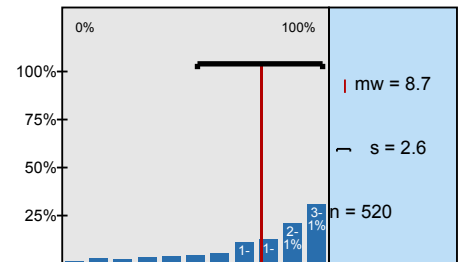
In dieser LV lerne ich viel über das Fach hinaus.



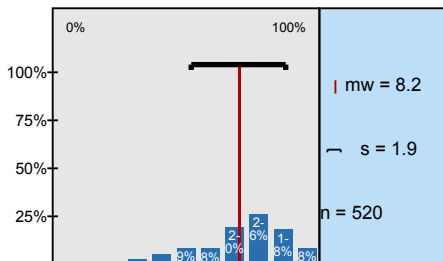
Die LV gefällt mir sehr.



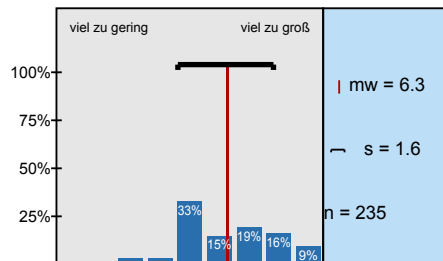
Die Lehrpers. gestaltet die LV anregend u. lebendig.



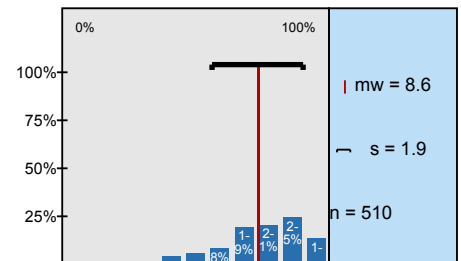
Die LV hilft mir, fachliche Zusammenhänge richtig zu verstehen.



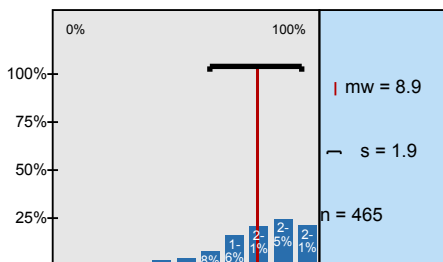
(Nur zu beantworten, falls Credit Points vergeben werden:) Der Arbeitsaufwand ist gemessen an den



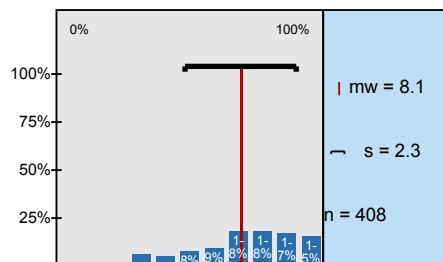
Ich finde, dass die LV zu meinem Verständnis des behandelten Stoffes beigetragen hat.



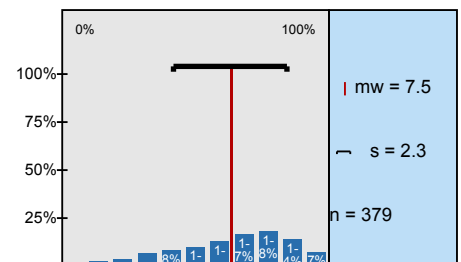
Ich kann der LV aufgrund ihres Aufbaus folgen.



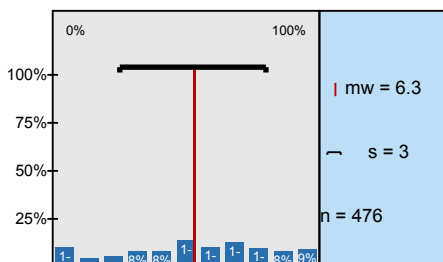
Der Stoff wurde durch prakt. Bsp. veranschaulicht.



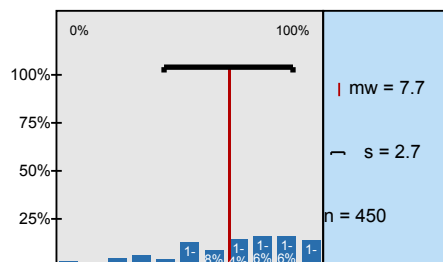
Wichtige Inhalte wurden wiederholt und dadurch verdeutlicht.



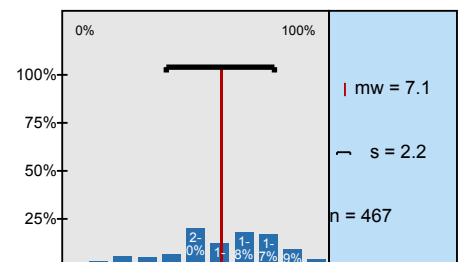
Neue Medien (Beamer, Internet, Overhead-Projektor) wurden für die LV benutzt.



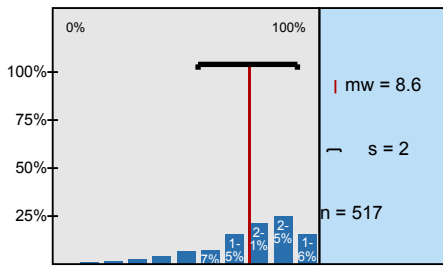
... wenn ja: dies hat zur Verdeutlichung beigetragen.



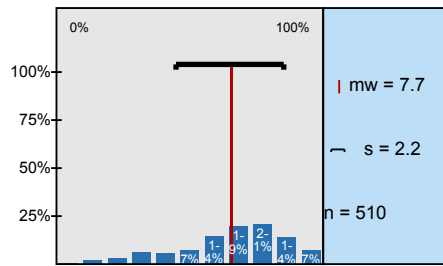
Die LV hat mich auf die Klausuren und Hausarbeiten gut vorbereitet.



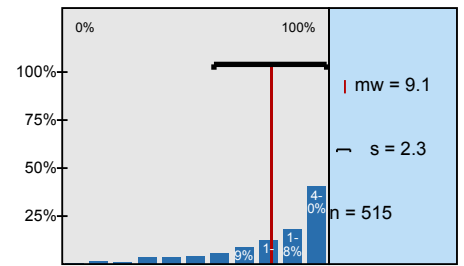
Ich konnte der LV gut folgen.



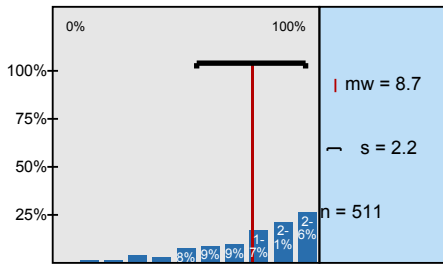
Für mich ist der Lerneffekt aufgrund der LV hoch.



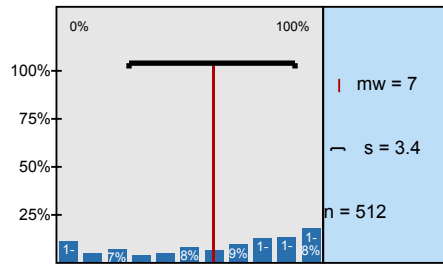
Es wurden Begleitmaterialien in der LV oder im Internet bereitgestellt.



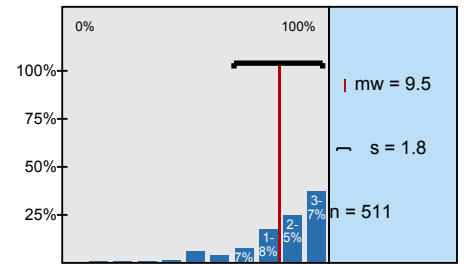
... wenn ja: diese waren hilfreich.



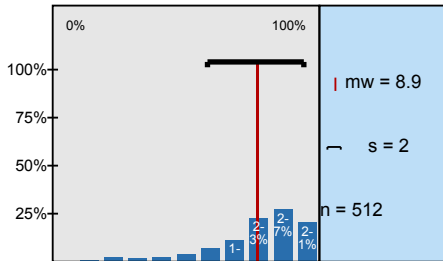
Ich hätte mir noch mehr Begleitmaterialien zur Vor- und Nacharbeit gewünscht.



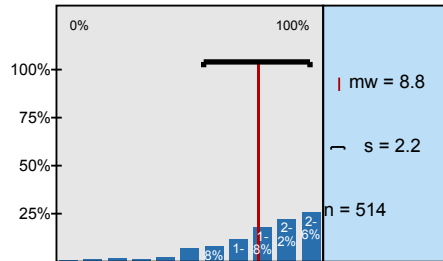
Die Lehrperson ist offen für Fragen und Kritik.



Ich finde, dass die Lehrperson schwierige Sachverhalte und Probleme gut erklären kann.



Die Lehrperson sucht in der LV oder auch danach den Dialog mit den Studierenden.



# Profilinie

Zusammenstellung: WS0607 Jurist. Fakultät

