

Die Lehrveranstaltungsevaluation an der Sozialwissenschaftlichen Fakultät

Gliederung

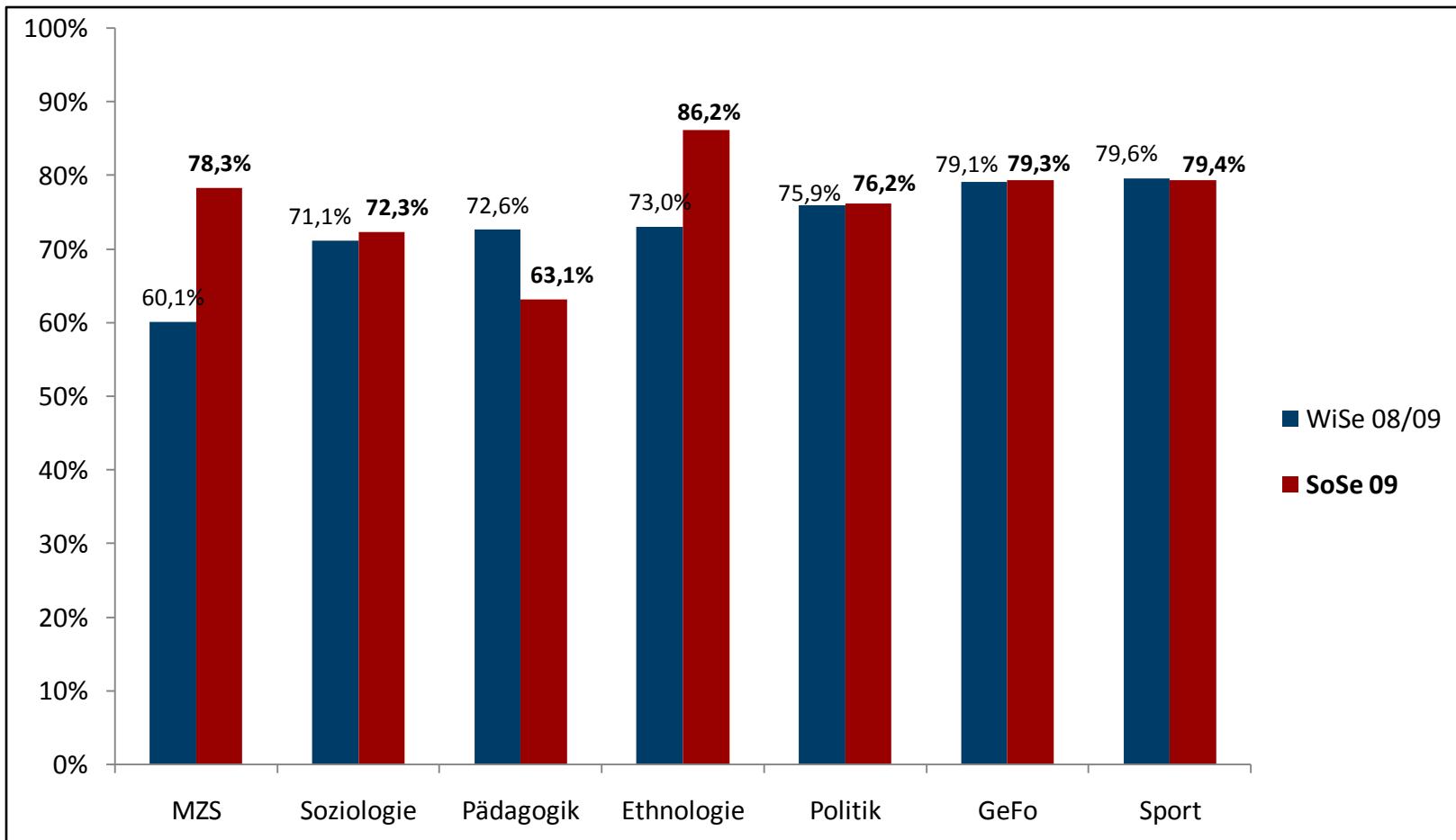
1. Operationalisierung
2. Lehrqualität auf Fächerebene im Vergleich
3. Lehrqualität auf Modulebene
4. Zeitplan für das Wintersemester 2009/2010

Operationalisierung

1. Mit der LV bin ich voll und ganz zufrieden. (17%)
2. In dieser LV lerne ich viel. (17%)
3. Die Lehrperson vermittelt den Stoff verständlich. (17%)
4. Die LV gefällt mir sehr. (17%)
5. Die Lehrpers. gestaltet die LV anregend u. lebendig .(16%)
6. Die LV hilft mir, fachliche Zusammenhänge richtig zu verstehen. (16%)

ABER: Ab dem Wintersemester 2009/2010 ein neues Evaluationskonzept → Vergleichbarkeit nicht mehr gegeben!

Lehrqualität auf Fächerebene im Vergleich

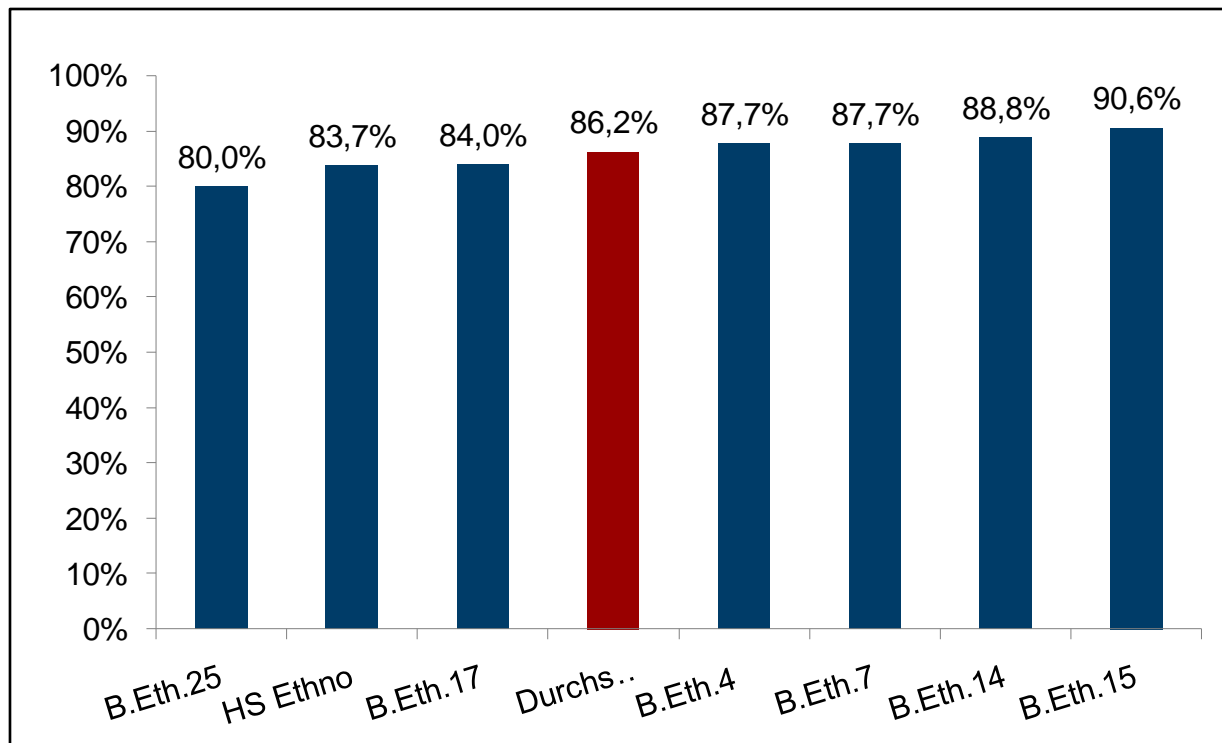


Lehrqualität auf Fächerebene – Die Daten

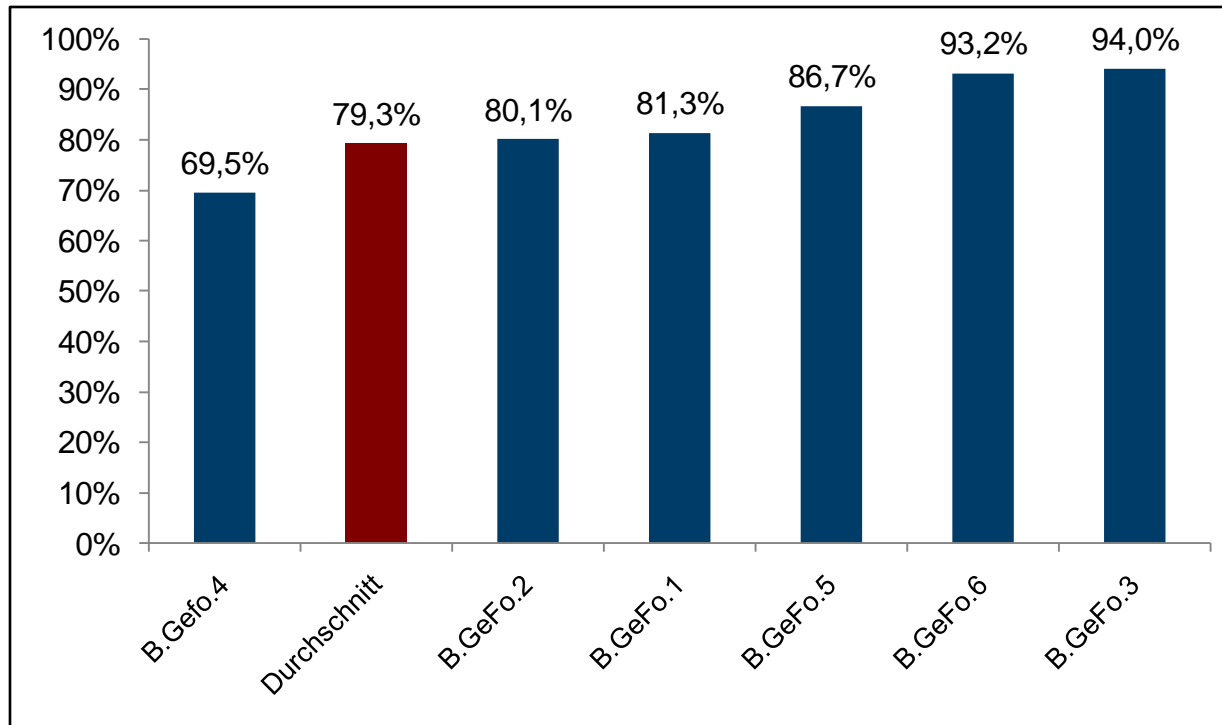
Fachbereich	Anzahl der Fragebögen	Anzahl d. evaluierten Lven	WiSe 08/09
MZS	424	14	60,1%
Soziologie	873	36	71,1%
Pädagogik	787	26	72,6%
Ethnologie	394	19	73,0%
Politik	433	15	75,9%
GeFo	189	9	79,1%
Sport	351	19	79,6%

Fachbereich	Anzahl der Fragebögen	Anzahl der evaluierten Lven	SoSe 09
MZS	80	4	78,3%
Soziologie	582	30	72,3%
Pädagogik	744	22	63,1%
Ethnologie	205	12	86,2%
Politik	385	19	76,2%
GeFo	219	11	79,3%
Sport	408	15	79,4%

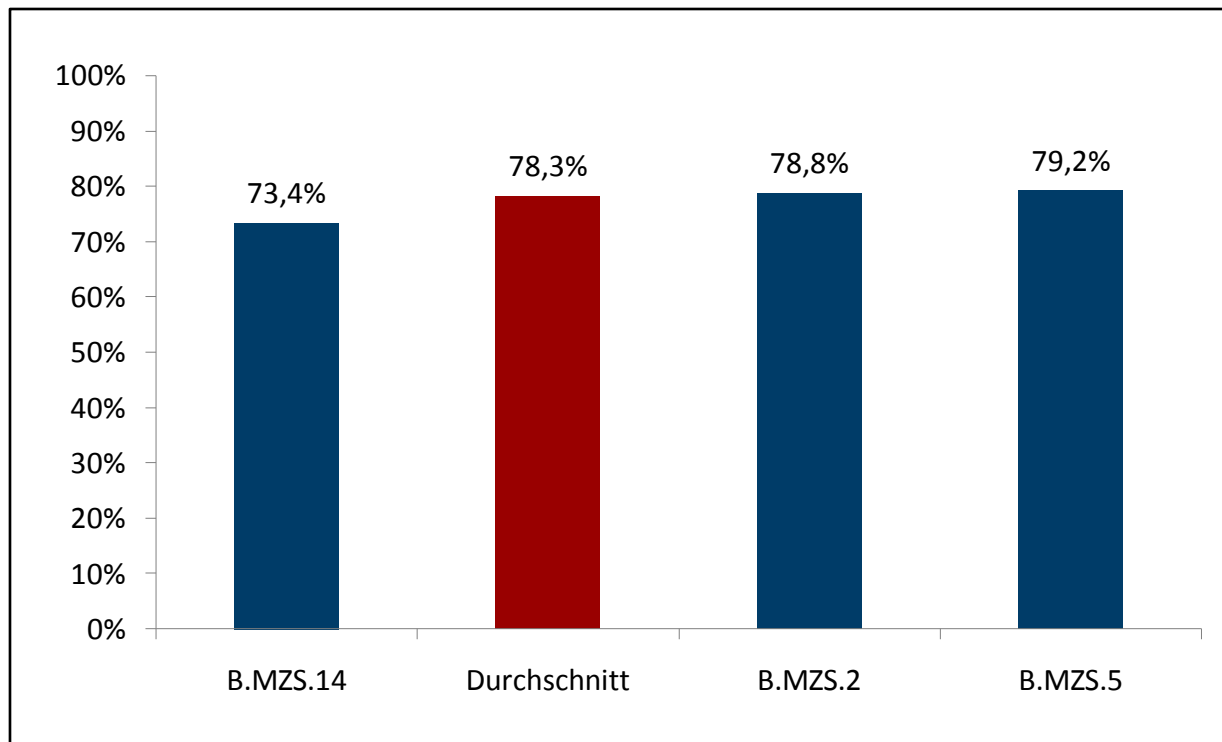
Lehrqualität im Sommersemester 2009 auf Modulebene im Fach Ethnologie



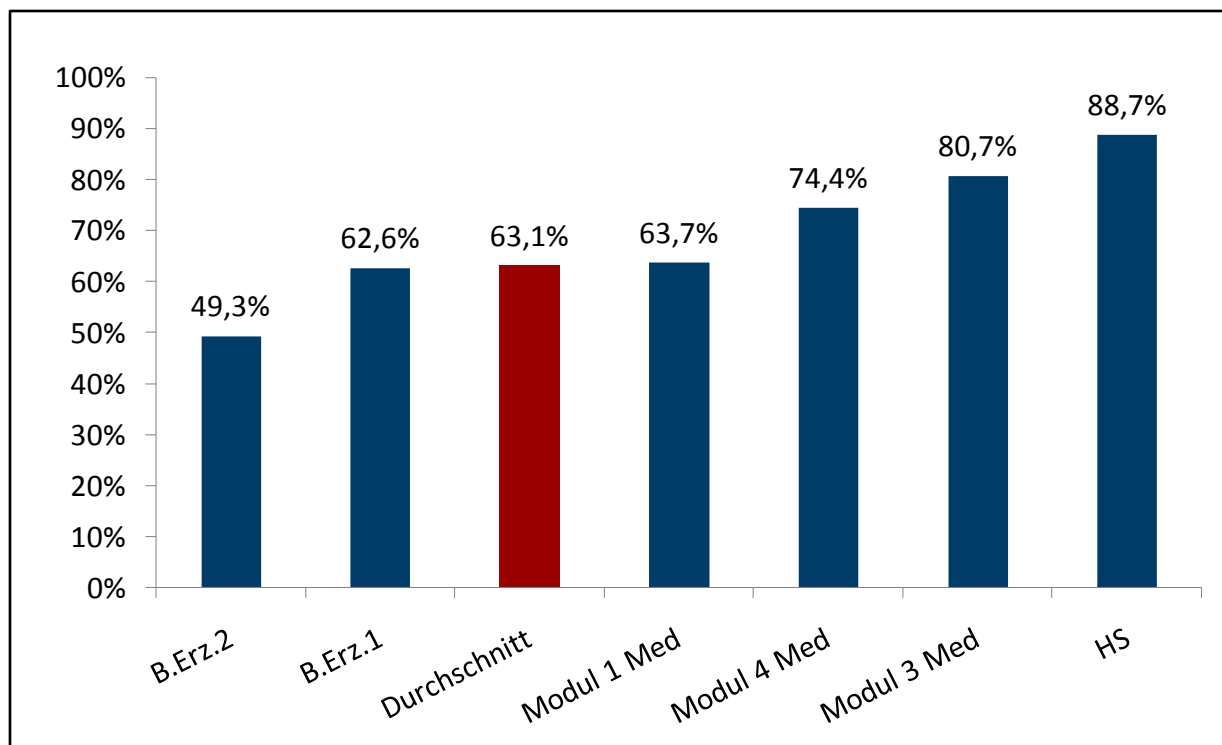
Lehrqualität im Sommersemester 2009 auf Modulebene im Fach Geschlechterforschung



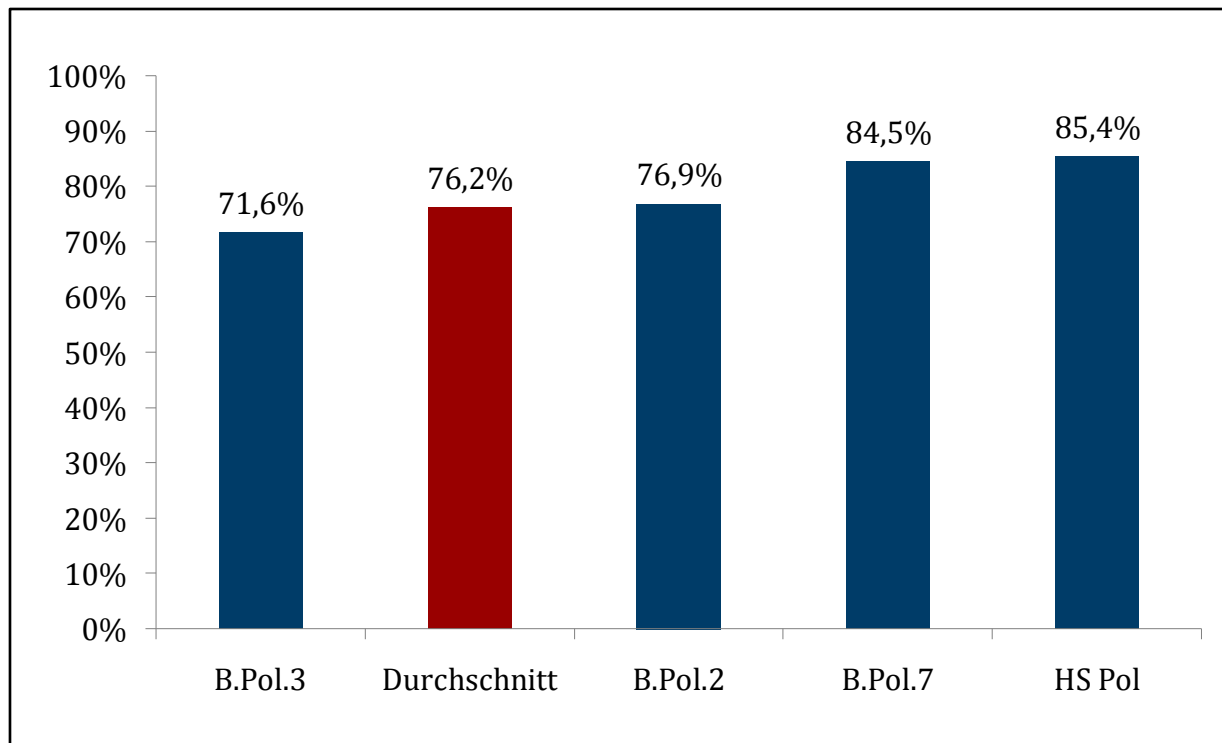
Lehrqualität im Sommersemester 2009 auf Modulebene im Fach Methoden



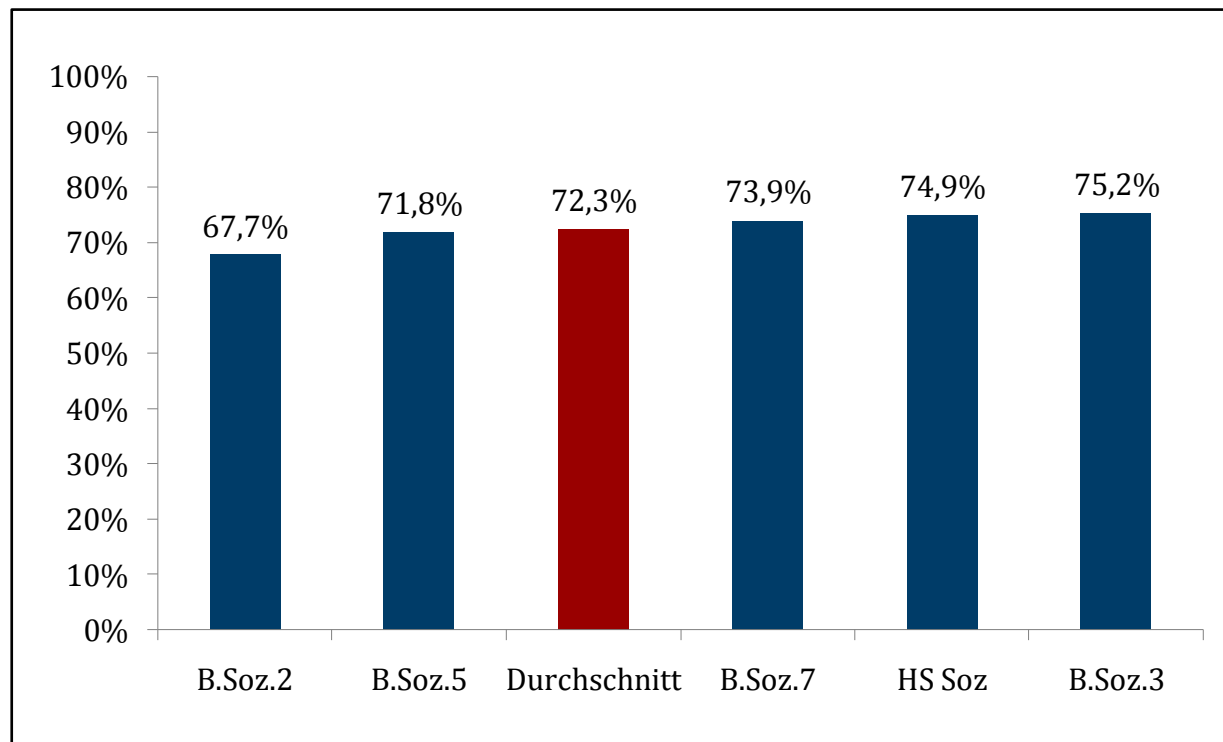
Lehrqualität im Sommersemester 2009 auf Modulebene im Fach Pädagogik



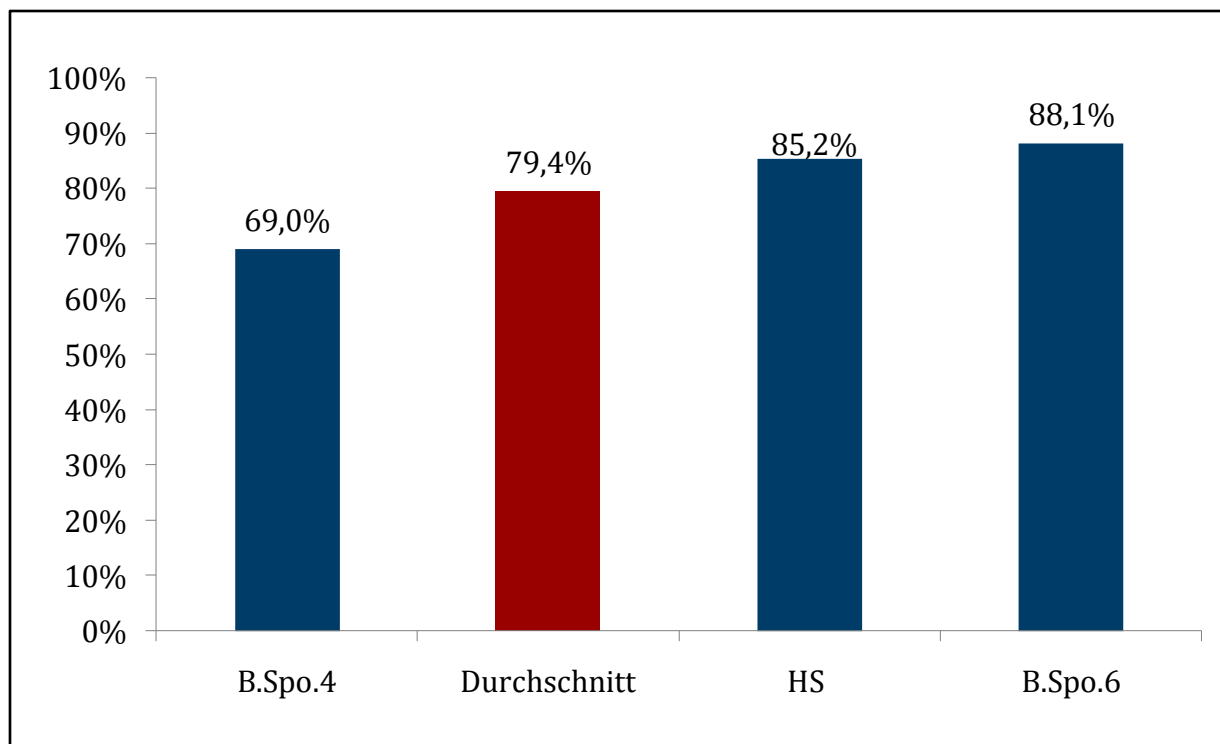
Lehrqualität im Sommersemester 2009 auf Modulebene im Fach Politikwissenschaft



Lehrqualität im Sommersemester 2009 auf Modulebene im Fach Soziologie



Lehrqualität im Sommersemester 2009 auf Modulebene im Fach Sportwissenschaften



Zeitplan für das Wintersemester 2009/2010

Wann?	Was?
19.10.2009	Beginn der Vorlesungszeit
02.11.2009	Studiendekanekonzil
bis 30.11.2009	Eingang der Evaluationspläne in der Stabsstelle Lehrentwicklung und Lehrqualität
ab 11.01.2010	Versand des Fragebogens an Lehrperson durch Stabsstelle Lehrentwicklung und Lehrqualität und Evaluation der Lehrveranstaltung durch Studierende
ca. 3 Werktage	Die ausgefüllten Fragebögen sollten umgehend der Stabsstelle Lehrentwicklung und Lehrqualität übermittelt werden. Zwischen der Evaluation durch die Studierenden und dem Eingang der ausgefüllten Bögen in der Stabsstelle Lehrentwicklung und Lehrqualität sollten möglichst nicht mehr als 3Werktage liegen.
ca. 3 Werktage	Einscannen und Verarbeitung der Daten sowie Versand der Auswertung an Lehrperson
bis 05.02.2010	Rückkopplung der Ergebnisse an Studierende durch Lehrperson; Diskussion zwischen Lehrperson und Studierenden
05.02.2010	Ende der Vorlesungszeit