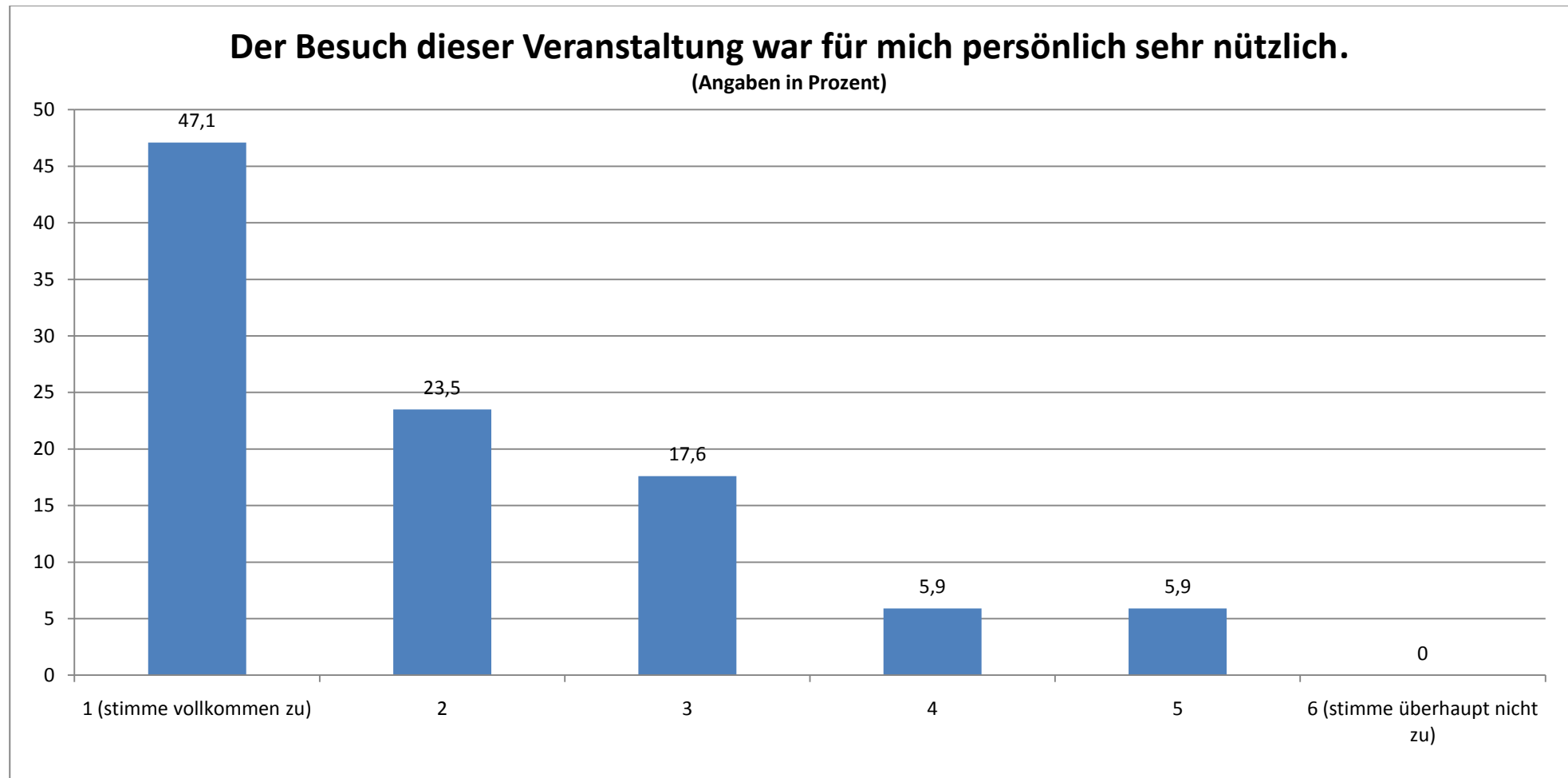


## PÄDAGOGIK: GESAMTEVALUATION DER VORTRAGSREIHEN (N = 17)

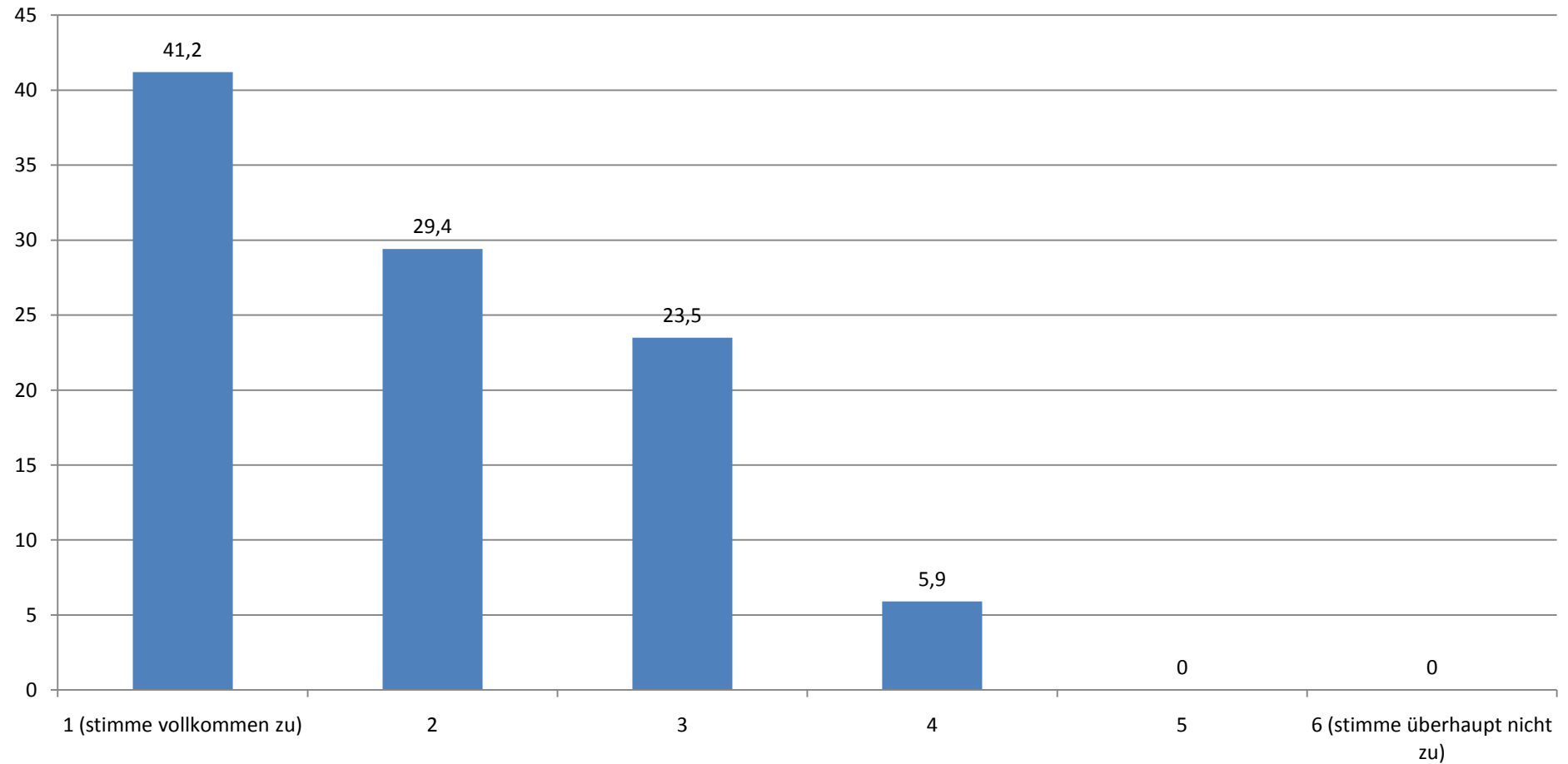
STAND: 07.04.10



Durchschnittlicher Wert (absolut): 2,00

## Ich finde, dass diese Vortragsreihe eine Verbesserung der Lehre darstellt.

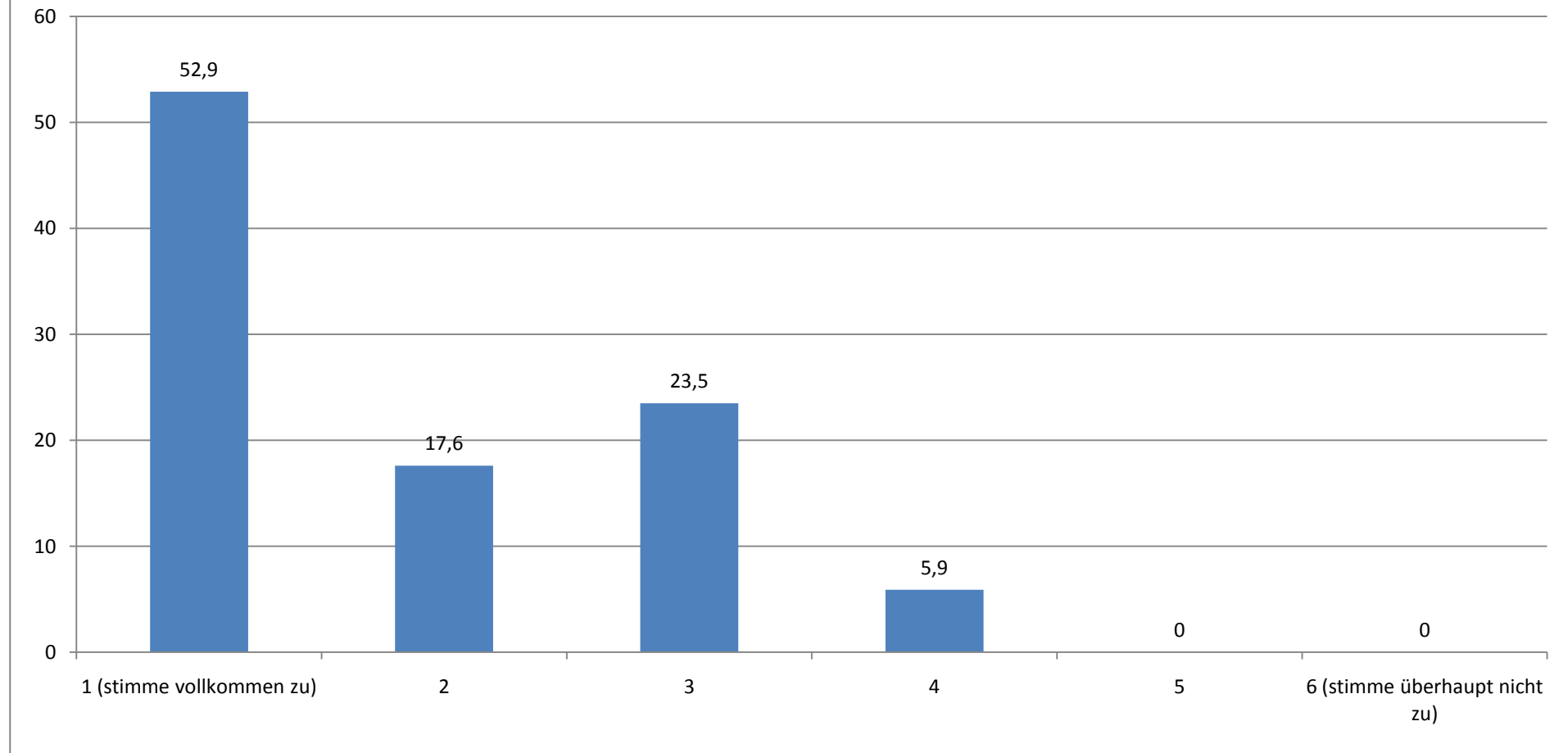
(Angaben in Prozent)



Durchschnittlicher Wert (absolut): 2,00

## Diese Vortragsreihe stellt eine sinnvolle Ergänzung zum herkömmlichen Lehrangebot dar.

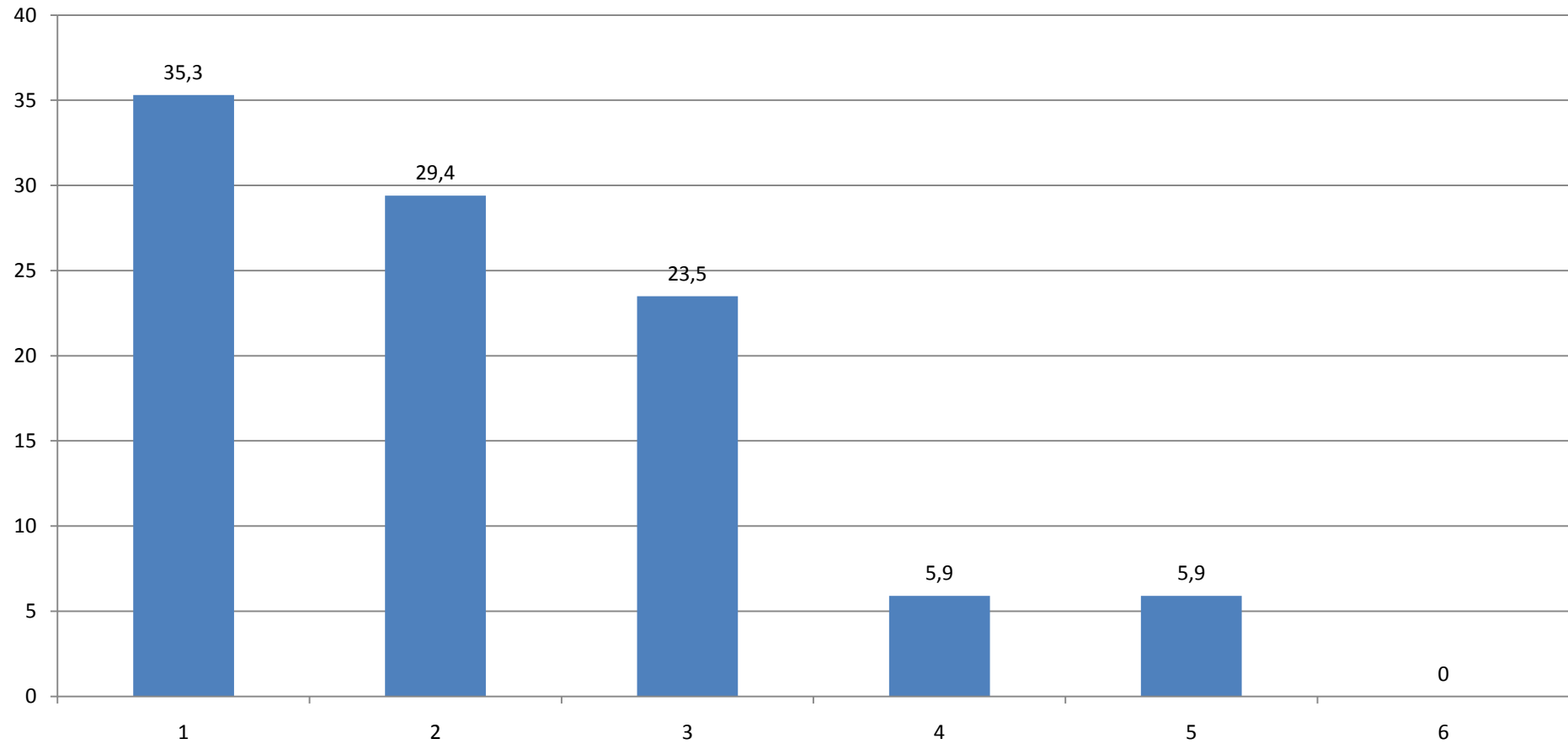
(Angaben in Prozent)



Durchschnittlicher Wert (absolut): 1,88

# Wenn Sie für diese Vortragsreihe insgesamt eine Note geben müssen, welche Note geben Sie?

(Angaben in Prozent)



Durchschnittliche Note: 2,18