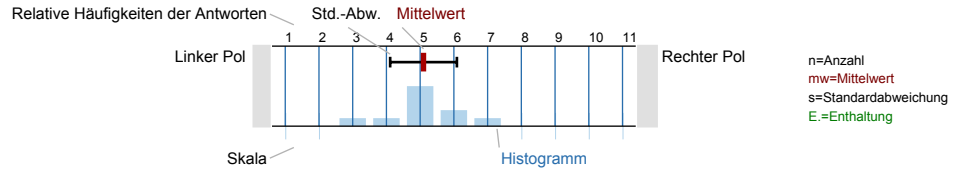




Auswertungsteil der geschlossenen Fragen

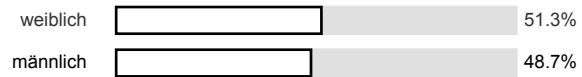
Legende
Fragetext



Fragen zu Studium und Person

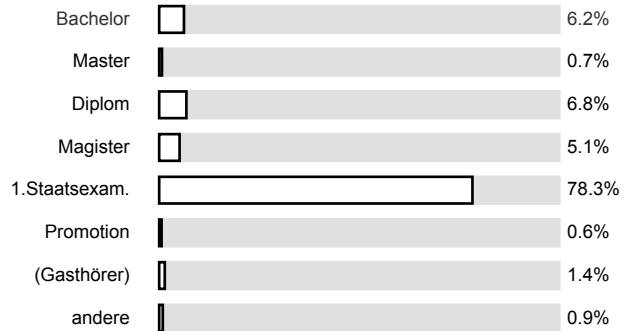
1.1) Mein Geschlecht ist

n=1497



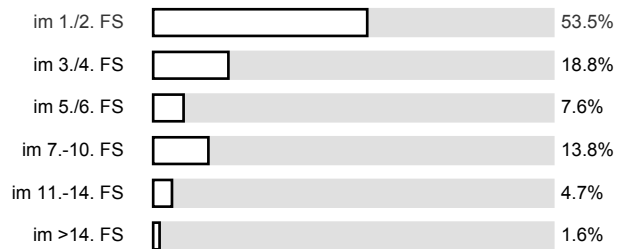
1.2) Mein angestrebter Abschluss in diesem Studiengang ist

n=1479



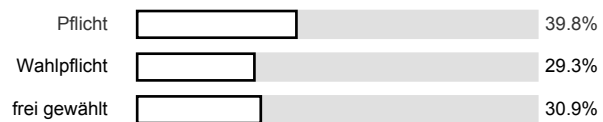
1.3) Ich studiere ... (FS = Fachsemester)

n=1481



1.4) Die Lehrveranstaltung ist für mich

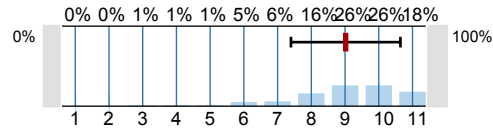
n=1406



Fragen zu Lehrveranstaltung (LV) und Lehrperson

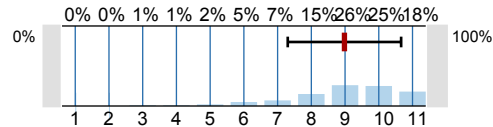
Achtung: Die folgenden Aussagen beziehen sich immer auf den gesamten Verlauf der LV in diesem Semester! Überlegen Sie bitte bei jeder Aussage: In welchem Ausmaß trifft die Aussage für diese LV zu? Für Ihre Antworten steht Ihnen eine Skala von 0 bis 100 zur Verfügung. Dabei bedeutet 0%: "Die Aussage trifft überhaupt nicht zu." 100%: "Die Aussage trifft vollständig zu." Bitte geben Sie Ihre Antwort jeweils, indem Sie eines der Kästchen ankreuzen. Die meisten LVen werden mit nur einem Fragebogen evaluiert, auch wenn mehrere Lehrende beteiligt sind. Nur in Ausnahmefällen - wenn vor dem oben stehenden Titel der LV der Hinweis "Teil-Eval." steht - beziehen sich die folgenden Fragen nur auf den Teil der LV, für den die angegebene Lehrperson verantwortlich ist.

2.1) Mit der LV bin ich voll und ganz zufrieden.



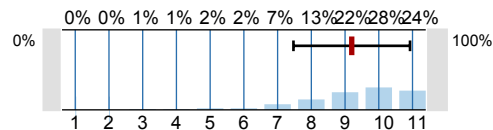
n=1545
mw=9
s=1.6

2.2) In dieser LV lerne ich viel.



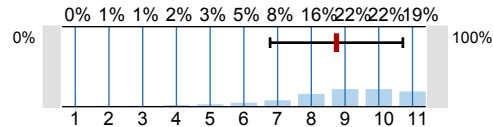
n=1533
mw=9
s=1.7

2.3) Die Lehrperson vermittelt den Stoff verständlich.



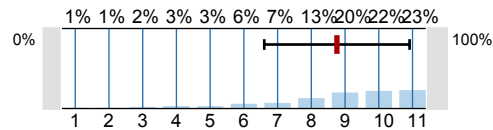
n=1538
mw=9.2
s=1.7

2.4) Die LV gefällt mir sehr.



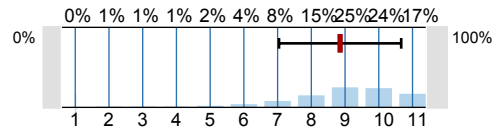
n=1530
mw=8.7
s=2

2.5) Die Lehrpers. gestaltet die LV anregend u. lebendig.



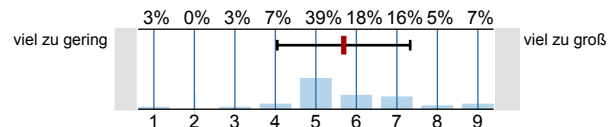
n=1532
mw=8.8
s=2.2

2.6) Die LV hilft mir, fachliche Zusammenhänge richtig zu verstehen.



n=1525
mw=8.9
s=1.8

2.7) (Nur zu beantworten, falls Credit Points vergeben werden:) Der Arbeitsaufwand ist gemessen an den vergebenen Credits ...

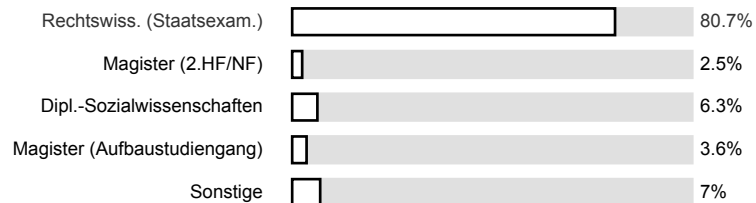


n=292
mw=5.7
s=1.7

Fragen der Fakultät

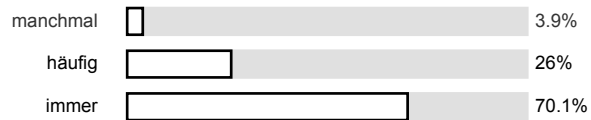
3.1) Studiengang:

n=1491

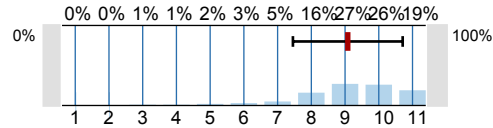


3.2) Ich besuche die Lehrveranstaltung (LV):

n=1491

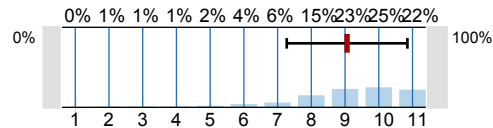


3.3) Ich finde, dass die LV zu meinem Verständnis des behandelten Stoffes beigetragen hat.



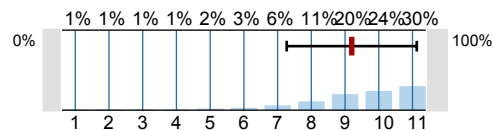
n=1539
mw=9.1
s=1.6

3.4) Ich kann der LV aufgrund ihres Aufbaus folgen.



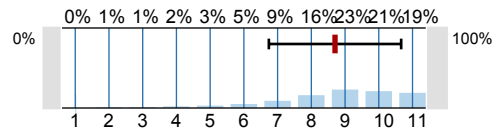
n=1538
mw=9.1
s=1.8

3.5) Der Stoff wurde durch prakt. Bsp. veranschaulicht.



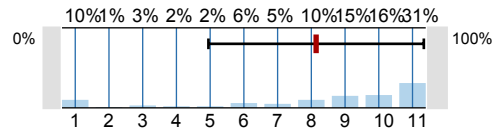
n=1524
mw=9.2
s=1.9

3.6) Wichtige Inhalte wurden wiederholt und dadurch verdeutlicht.



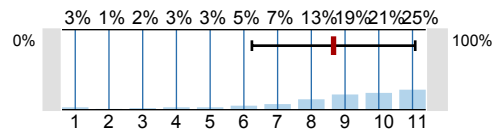
n=1518
mw=8.7
s=2

3.7) Neue Medien (Beamer, Internet, Overhead-Projektor) wurden für die LV benutzt.



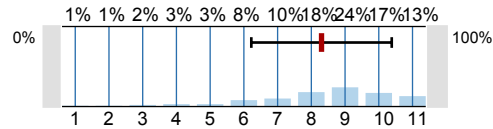
n=1517
mw=8.1
s=3.2

3.8) ... wenn ja: dies hat zur Verdeutlichung beigetragen.



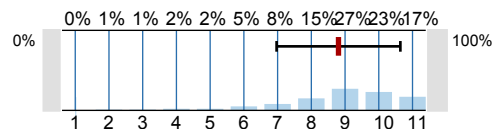
n=1376
mw=8.7
s=2.4

3.9) Die LV hat mich auf die Klausuren und Hausarbeiten gut vorbereitet.



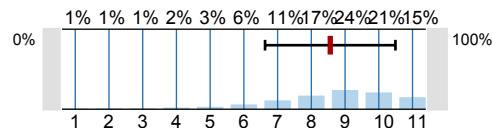
n=1330
mw=8.3
s=2.1

3.10) Ich konnte der LV gut folgen.



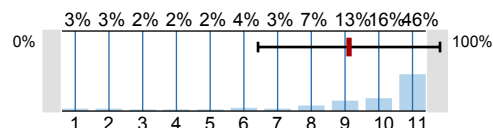
n=1534
mw=8.8
s=1.9

3.11) Für mich ist der Lerneffekt aufgrund der LV hoch.



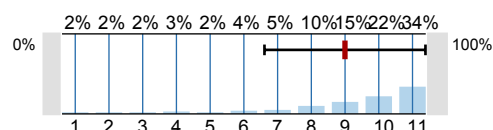
n=1517
mw=8.6
s=2

3.12) Es wurden Begleitmaterialien in der LV oder im Internet bereitgestellt.



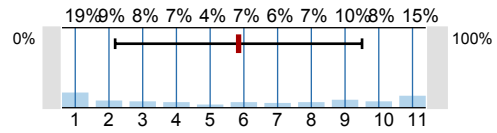
n=1521
mw=9.1
s=2.7

3.13) ... wenn ja: diese waren hilfreich.



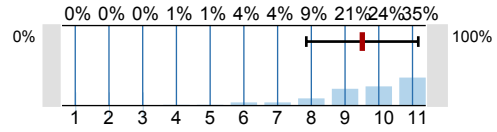
n=1472
mw=9
s=2.4

3.14) Ich hätte mir noch mehr Begleitmaterialien zur Vor- und Nacharbeit gewünscht.



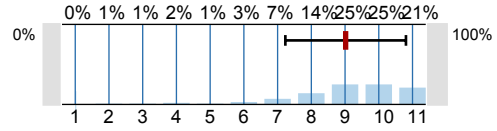
n=1495
mw=5.8
s=3.7

3.15) Die Lehrperson ist offen für Fragen und Kritik.



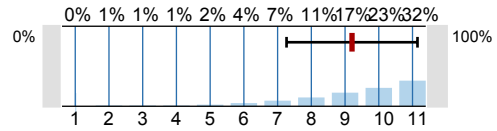
n=1514
mw=9.5
s=1.7

3.16) Ich finde, dass die Lehrperson schwierige Sachverhalte und Probleme gut erklären kann.



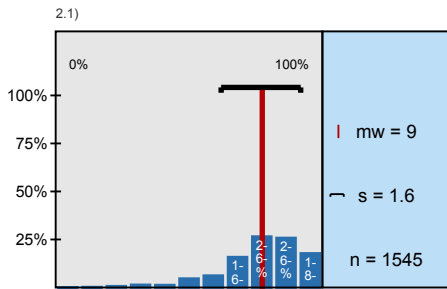
n=1527
mw=9
s=1.8

3.17) Die Lehrperson sucht in der LV oder auch danach den Dialog mit den Studierenden.

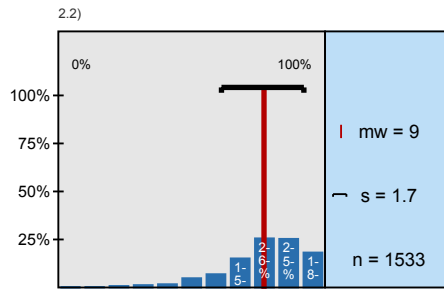


n=1502
mw=9.2
s=2

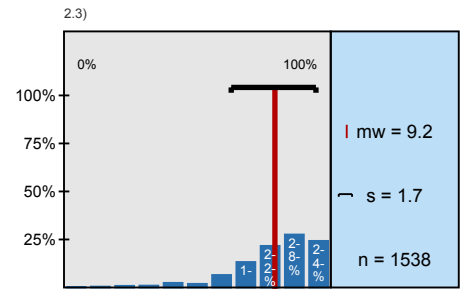
Histogramme zu den Skalafragen



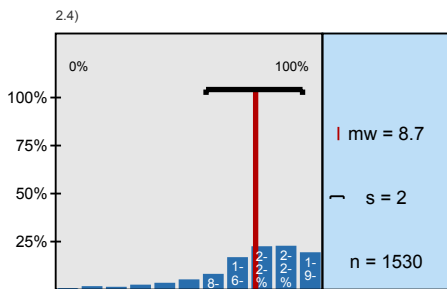
Mit der LV bin ich voll und ganz zufrieden.



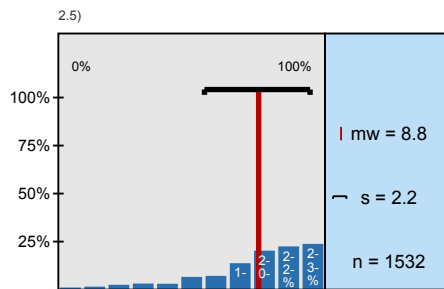
In dieser LV lerne ich viel.



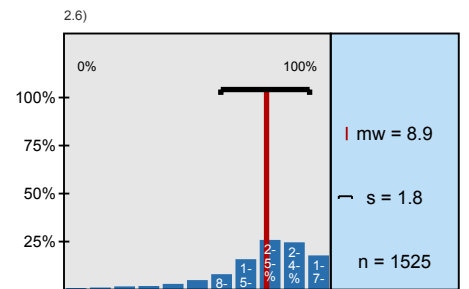
Die Lehrperson vermittelt den Stoff verständlich.



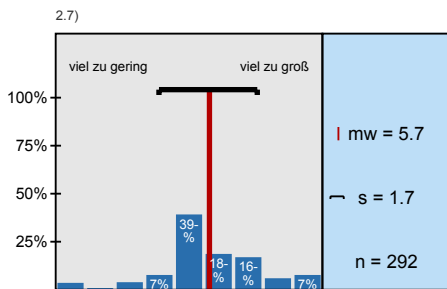
Die LV gefällt mir sehr.



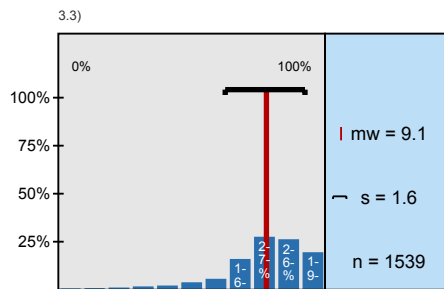
Die Lehrpers. gestaltet die LV anregend u. lebendig.



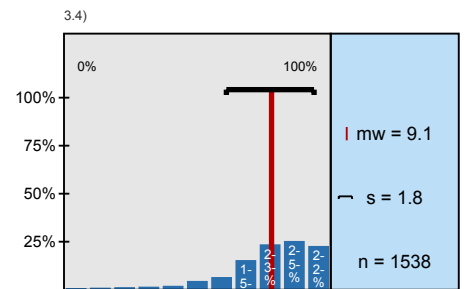
Die LV hilft mir, fachliche Zusammenhänge richtig zu verstehen.



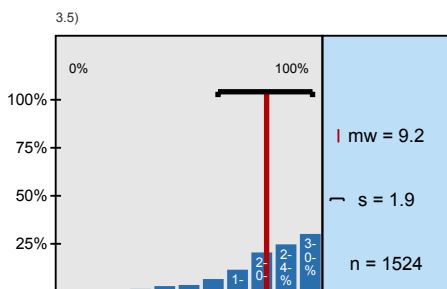
(Nur zu beantworten, falls Credit Points vergeben werden:) Der Arbeitsaufwand ist



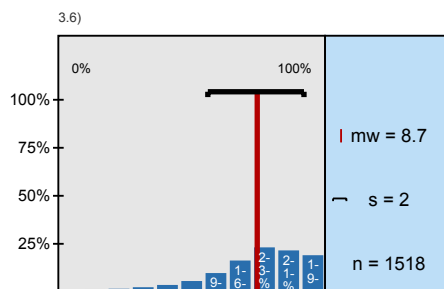
Ich finde, dass die LV zu meinem Verständnis des behandelten Stoffes beigetragen hat.



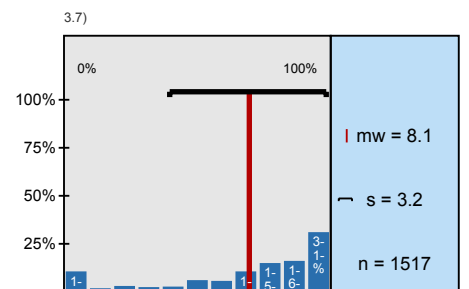
Ich kann der LV aufgrund ihres Aufbaus folgen.



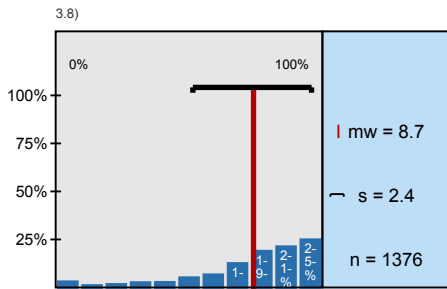
Der Stoff wurde durch prakt. Bsp. veranschaulicht.



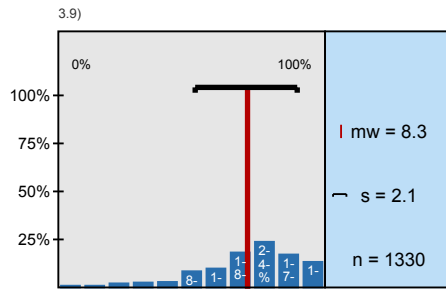
Wichtige Inhalte wurden wiederholt und dadurch verdeutlicht.



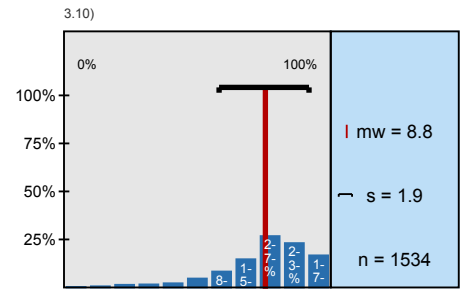
Neue Medien (Beamer, Internet, Overhead-Projektor) wurden für die LV benutzt.



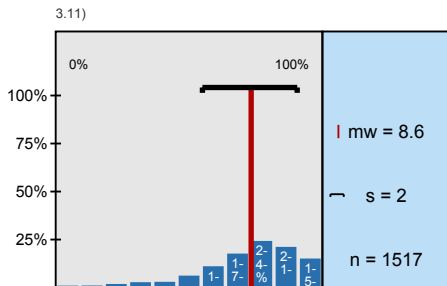
... wenn ja: dies hat zur Verdeutlichung beigetragen.



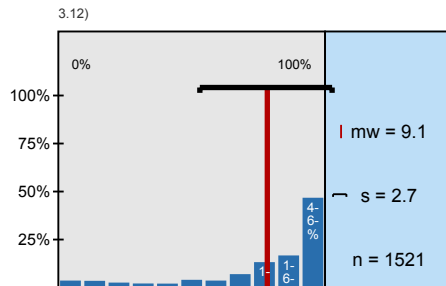
Die LV hat mich auf die Klausuren und Hausarbeiten gut vorbereitet.



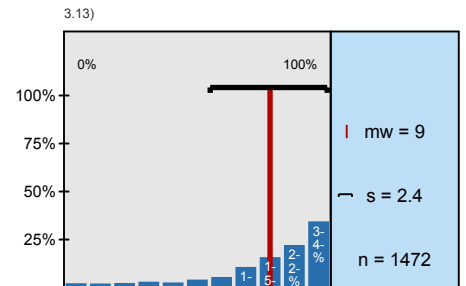
Ich konnte der LV gut folgen.



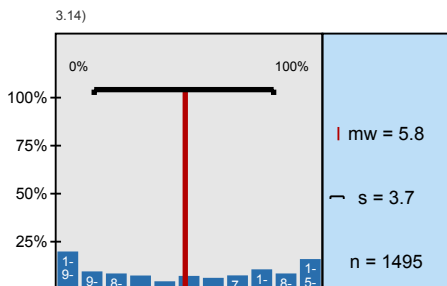
Für mich ist der Lerneffekt aufgrund der LV hoch.



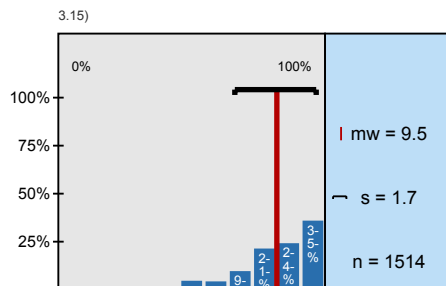
Es wurden Begleitmaterialien in der LV oder im Internet bereitgestellt.



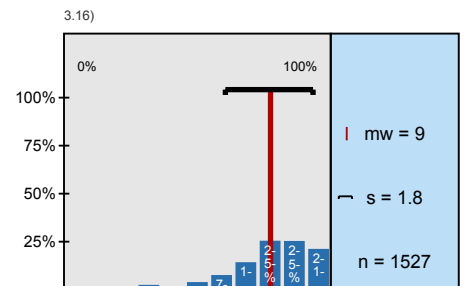
... wenn ja: diese waren hilfreich.



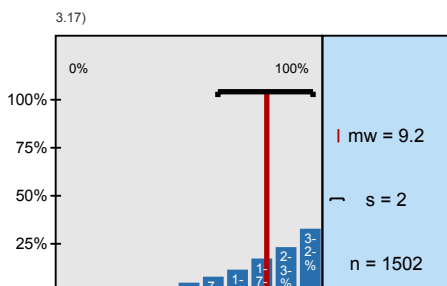
Ich hätte mir noch mehr Begleitmaterialien zur Vor- und Nacharbeit gewünscht.



Die Lehrperson ist offen für Fragen und Kritik.



Ich finde, dass die Lehrperson schwierige Sachverhalte und Probleme gut erklären kann.



Die Lehrperson sucht in der LV oder auch danach den Dialog mit den Studierenden.

Profillinie

Zusammenstellung: SoSe09 Jurist. Fakultät (77 Lehrveranstaltungsumfragen)

