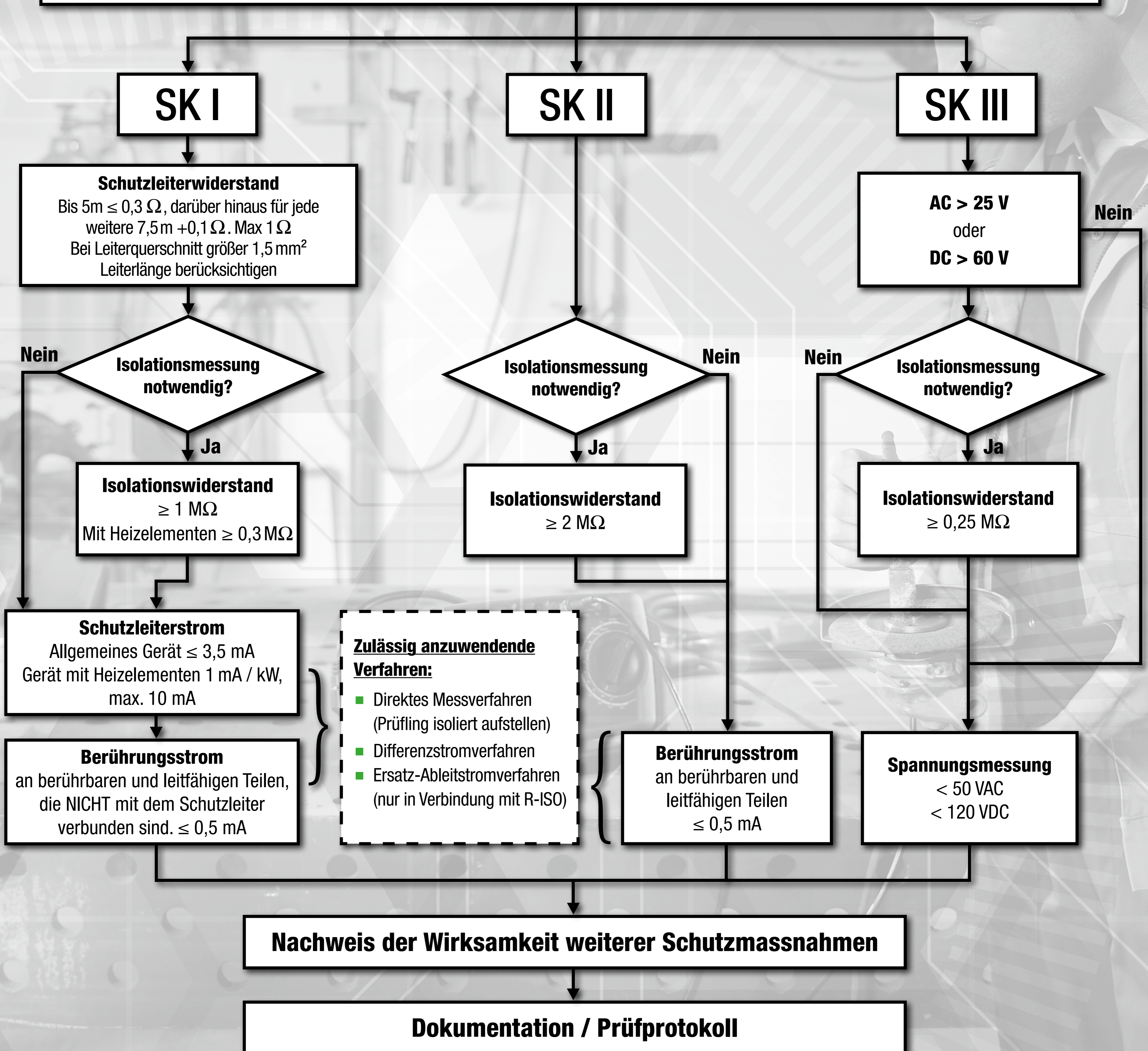


### SICHTPRÜFUNG

- Schäden und Mängel an Anschlussleitungen, Isolierungen, Biegeschutz und Zugentlastung
- Bestimmungsgemäße Auswahl von Steckern
- Zustand des Netzsteckers, der Anschlussklemmen und -adern
- Zustand der Befestigungen, Leitungshalterungen, zugänglicher Sicherungshalter, usw.
- Schäden am Gehäuse / Schutzabdeckungen

- Anzeichen einer Überlastung
- Anzeichen unzulässiger Eingriffe, Bedienung und Anwendung
- unzulässig Verschmutzung, Korrosion, Alterung
- Verschmutzungen, Verstopfungen von Kühlöffnungen
- Zustand von Luftfiltern, Behältern und Überdruckventilen
- Bedienbarkeit von Schaltern, Steuereinrichtungen, Einstellvorrichtungen, usw.
- Lesbarkeit aller der Sicherheit dienenden Aufschriften, Symbole



**PRÜFABLÄUFE NACH  
DIN EN 50699 (VDE 0702)  
für wiederkehrende Prüfungen**

[WWW.GOSSENMETRAWATT.COM](http://WWW.GOSSENMETRAWATT.COM)