

Auswertungsteil der geschlossenen Fragen

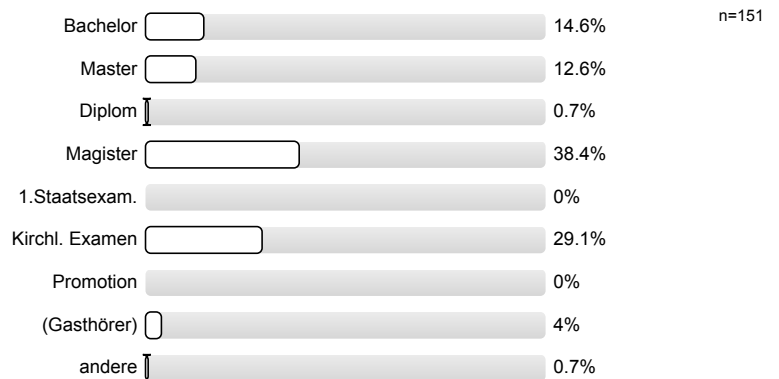
Legende

Fragestext



1. Fragen zu Studium und Person

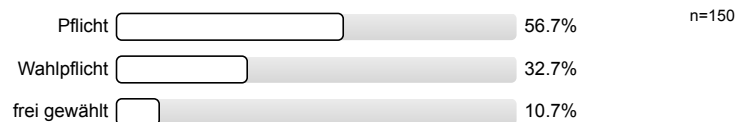
1.1) Mein angestrebter Abschluss in diesem Studiengang ist



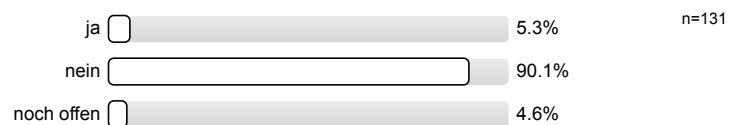
1.2) Ich studiere im (FS = Fachsemester)



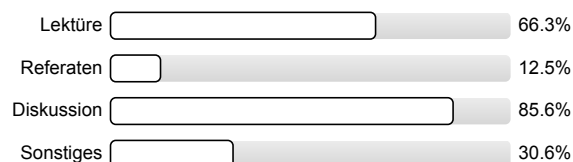
1.3) Die Lehrveranstaltung ist für mich



1.4) Ich habe diese Veranstaltung als Schlüsselkompetenz-Angebot gewählt.

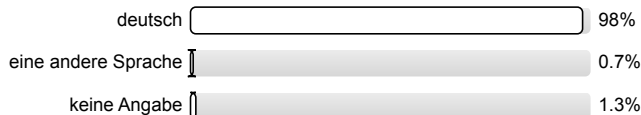


1.5) Die Veranstaltung besteht v.a. aus (Mehrfachnennung möglich)



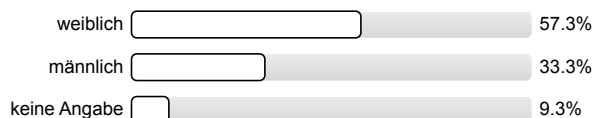
n=160

1.6) Meine Muttersprache ist



n=150

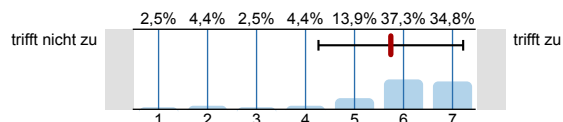
1.7) Mein Geschlecht ist



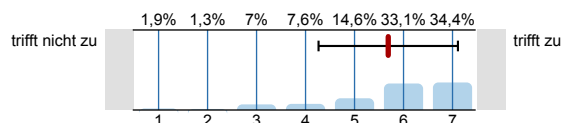
n=150

2. Fragen zur Lehrveranstaltung

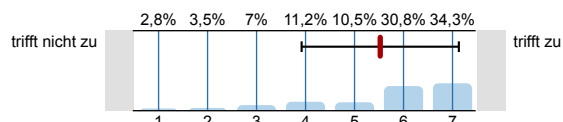
2.1) In dieser LV lerne ich viel.

n=158
mw=5.7
s=1.5

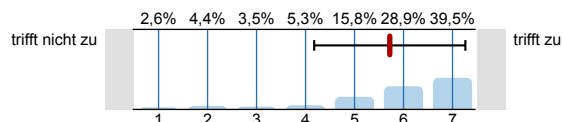
2.2) Die LV ist inhaltlich gut strukturiert.

n=157
mw=5.7
s=1.4
E.=1

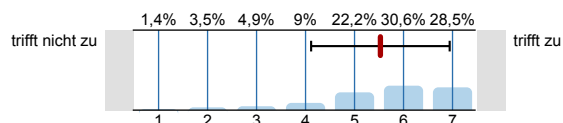
2.3) Die Lernziele wurden klar formuliert.

n=143
mw=5.5
s=1.6
E.=13

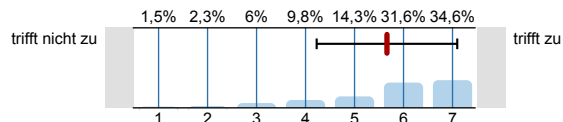
2.4) Die eingesetzten Lernhilfen (z.B. Skript, Angebote in StudIP, Literatur, Medien) sind für mich nützlich.

n=114
mw=5.7
s=1.5
E.=42

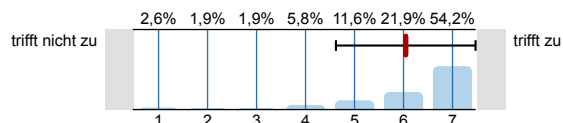
2.5) Die Lehr-/Lernformen der LV (z.B. Gruppen- u. Einzelübungen, mündliche u. schriftliche Kommunikation) sind hilfreich.

n=144
mw=5.5
s=1.4
E.=10

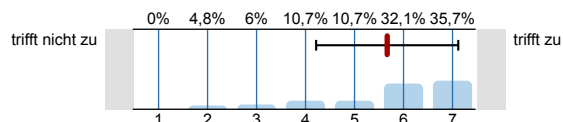
2.6) In einer der ersten Sitzungen wurden die Leistungsanforderungen deutlich gemacht.

n=133
mw=5.7
s=1.4
E.=22

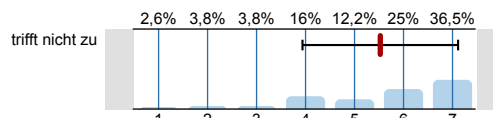
2.7) Die Lehrperson vergewissert sich, ob der in den jeweiligen Sitzungen behandelte Stoff von den Studierenden verstanden wurde.

n=155
mw=6
s=1.4
E.=1

2.8) Studierende werden bei der Vor- und Nachbereitung von Referaten oder anderen Aufgaben gut betreut.

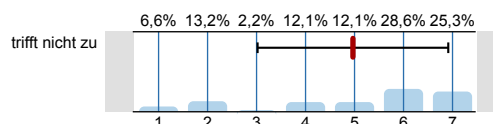
n=84
mw=5.7
s=1.5
E.=74

2.9) In der LV herrscht eine Atmosphäre, die mich zur aktiven Beteiligung anregt.



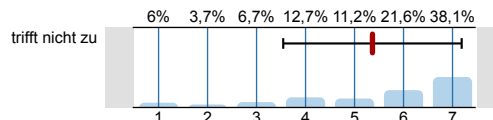
n=156
mw=5,5
s=1,6

2.10) Die LV ist mit den anderen Veranstaltungen des Moduls inhaltlich abgestimmt.



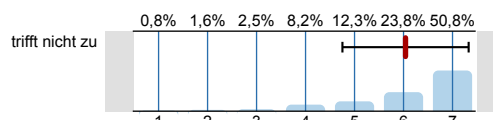
n=91
mw=5
s=1,9
E.=66

2.11) Die in der LV erworbenen Schlüsselkompetenzen schätze ich als nützlich für meinen späteren Beruf ein.



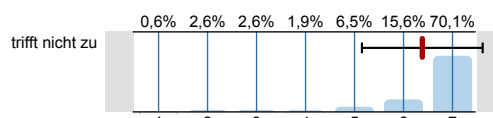
n=134
mw=5,4
s=1,8
E.=19

2.12) Die Lehrperson ist auch außerhalb der einzelnen Sitzungen gut ansprechbar.



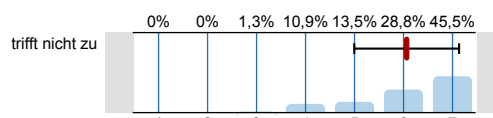
n=122
mw=6
s=1,3
E.=30

2.13) Die Lehrperson ist im Umgang mit den Studierenden fair.



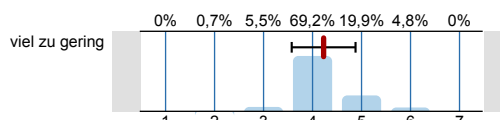
n=154
mw=6,4
s=1,2
E.=2

2.14) Ich bereite mich für die LV regelmäßig vor oder nach.



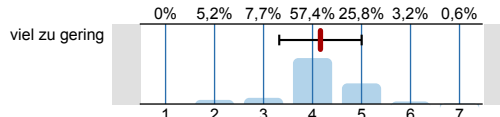
n=156
mw=6,1
s=1,1
E.=2

2.15) Mein Arbeitsaufwand ist gemessen an den vergebenen Credits



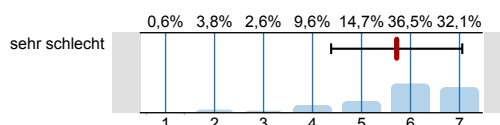
n=146
mw=4,2
s=0,7

2.16) Das inhaltliche Niveau der LV erscheint mir



n=155
mw=4,2
s=0,8

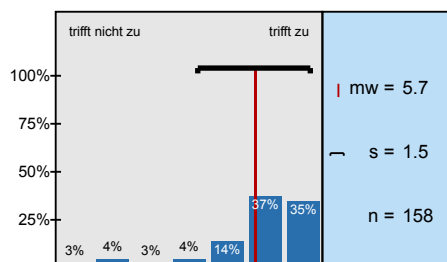
2.17) In einem Gesamturteil bewerte ich die LV als



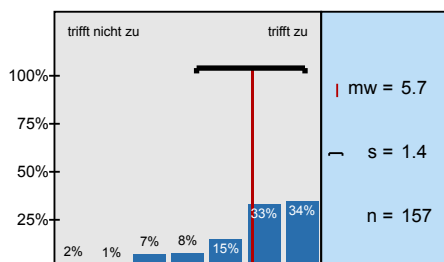
n=156
mw=5,7
s=1,3

Histogramme zu den Skalafragen

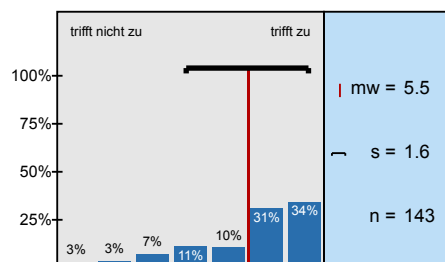
In dieser LV lerne ich viel.



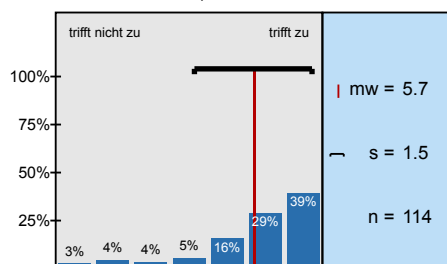
Die LV ist inhaltlich gut strukturiert.



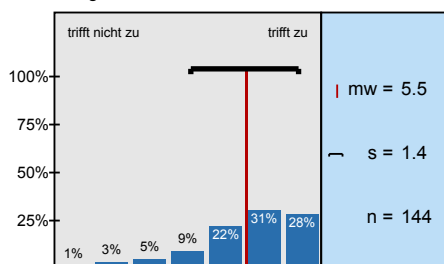
Die Lernziele wurden klar formuliert.



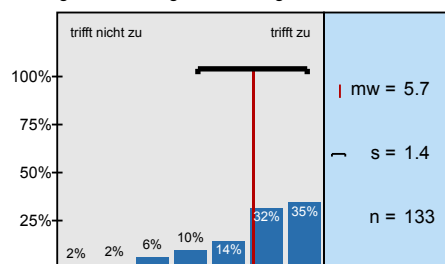
Die eingesetzten Lernhilfen (z.B. Skript, Angebote in StudIP, Literatur, Medien) sind für mich nützlich.



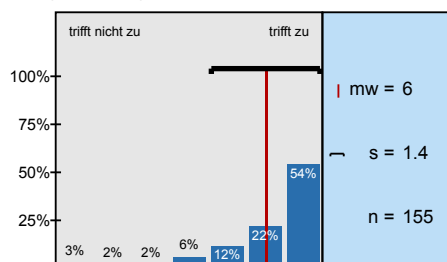
Die Lehr-/Lernformen der LV (z.B. Gruppen- u. Einzelübungen, mündliche u. schriftliche



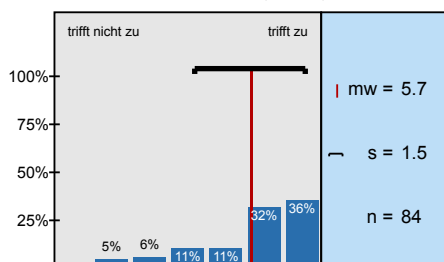
In einer der ersten Sitzungen wurden die Leistungsanforderungen deutlich gemacht.



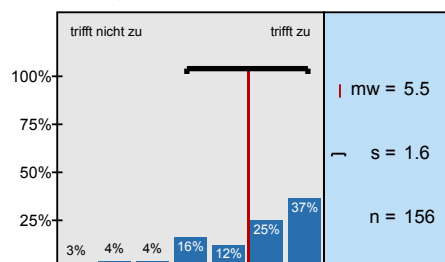
Die Lehrperson vergewissert sich, ob der in den jeweiligen Sitzungen behandelte Stoff von den



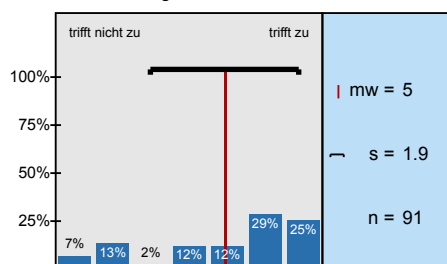
Studierende werden bei der Vor- und Nachbereitung von Referaten oder anderen Aufgaben gut betreut.



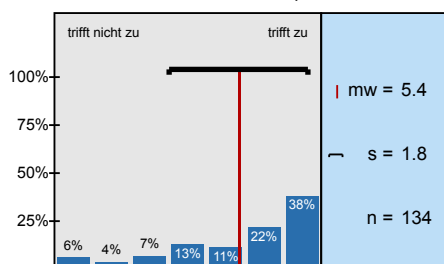
In der LV herrscht eine Atmosphäre, die mich zur aktiven Beteiligung anregt.



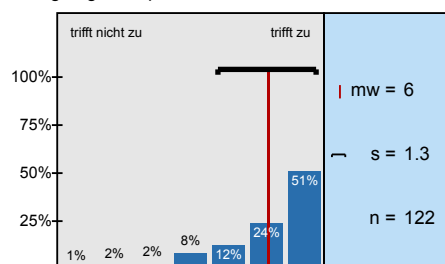
Die LV ist mit den anderen Veranstaltungen des Moduls inhaltlich abgestimmt.



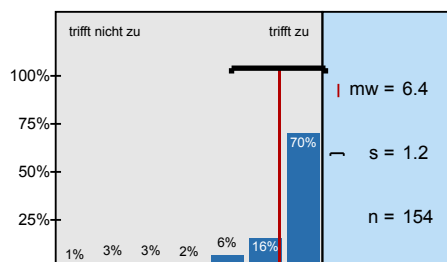
Die in der LV erworbenen Schlüsselkompetenzen schätze ich als nützlich für meinen späteren Beruf



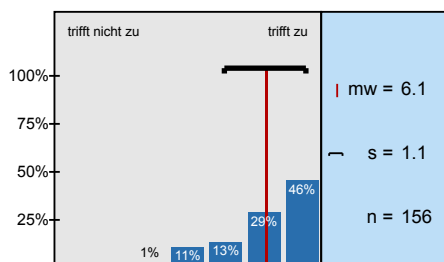
Die Lehrperson ist auch außerhalb der einzelnen Sitzungen gut ansprechbar.



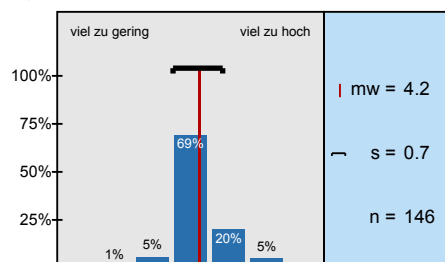
Die Lehrperson ist im Umgang mit den Studierenden fair.



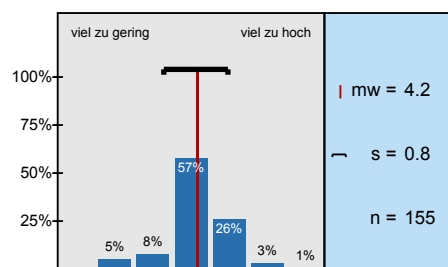
Ich bereite mich für die LV regelmäßig vor oder nach.



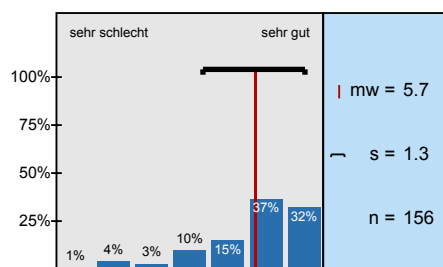
Mein Arbeitsaufwand ist gemessen an den vergebenen Credits



Das inhaltliche Niveau der LV erscheint mir



In einem Gesamturteil bewerte ich die LV als



Profillinie



Zusammenstellung: 20171_Theo_SE_10LV

Verwendete Werte in der Profillinie: Mittelwert

2. Fragen zur Lehrveranstaltung

2.1) In dieser LV lerne ich viel.	trifft nicht zu									trifft zu	n=158	mw=5,7	md=6,0	s=1,5
2.2) Die LV ist inhaltlich gut strukturiert.	trifft nicht zu									trifft zu	n=157	mw=5,7	md=6,0	s=1,4
2.3) Die Lernziele wurden klar formuliert.	trifft nicht zu									trifft zu	n=143	mw=5,5	md=6,0	s=1,6
2.4) Die eingesetzten Lernhilfen (z.B. Skript, Angebote in StudIP, Literatur, Medien) sind für mich nützlich.	trifft nicht zu									trifft zu	n=114	mw=5,7	md=6,0	s=1,5
2.5) Die Lehr-/Lernformen der LV (z.B. Gruppen- u. Einzelübungen, mündliche u. schriftliche Kommunikation) sind hilfreich.	trifft nicht zu									trifft zu	n=144	mw=5,5	md=6,0	s=1,4
2.6) In einer der ersten Sitzungen wurden die Leistungsanforderungen deutlich gemacht.	trifft nicht zu									trifft zu	n=133	mw=5,7	md=6,0	s=1,4
2.7) Die Lehrperson vergewissert sich, ob der in den jeweiligen Sitzungen behandelte Stoff von den Studierenden verstanden wurde.	trifft nicht zu									trifft zu	n=155	mw=6,0	md=7,0	s=1,4
2.8) Studierende werden bei der Vor- und Nachbereitung von Referaten oder anderen Aufgaben gut betreut.	trifft nicht zu									trifft zu	n=84	mw=5,7	md=6,0	s=1,5
2.9) In der LV herrscht eine Atmosphäre, die mich zur aktiven Beteiligung anregt.	trifft nicht zu									trifft zu	n=156	mw=5,5	md=6,0	s=1,6
2.10) Die LV ist mit den anderen Veranstaltungen des Moduls inhaltlich abgestimmt.	trifft nicht zu									trifft zu	n=91	mw=5,0	md=6,0	s=1,9
2.11) Die in der LV erworbenen Schlüsselkompetenzen schätze ich als nützlich für meinen späteren Beruf ein.	trifft nicht zu									trifft zu	n=134	mw=5,4	md=6,0	s=1,8
2.12) Die Lehrperson ist auch außerhalb der einzelnen Sitzungen gut ansprechbar.	trifft nicht zu									trifft zu	n=122	mw=6,0	md=7,0	s=1,3
2.13) Die Lehrperson ist im Umgang mit den Studierenden fair.	trifft nicht zu									trifft zu	n=154	mw=6,4	md=7,0	s=1,2
2.14) Ich bereite mich für die LV regelmäßig vor oder nach.	trifft nicht zu									trifft zu	n=156	mw=6,1	md=6,0	s=1,1
2.15) Mein Arbeitsaufwand ist gemessen an den vergebenen Credits	viel zu gering									viel zu hoch	n=146	mw=4,2	md=4,0	s=0,7
2.16) Das inhaltliche Niveau der LV erscheint mir	viel zu gering									viel zu hoch	n=155	mw=4,2	md=4,0	s=0,8
2.17) In einem Gesamturteil bewerte ich die LV als	sehr schlecht									sehr gut	n=156	mw=5,7	md=6,0	s=1,3

(*) Hinweis: Wenn die Anzahl der Antworten auf eine Frage zu gering ist, wird für die Frage keine Auswertung angezeigt.