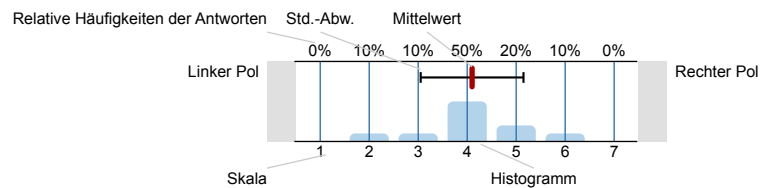


Auswertungsteil der geschlossenen Fragen

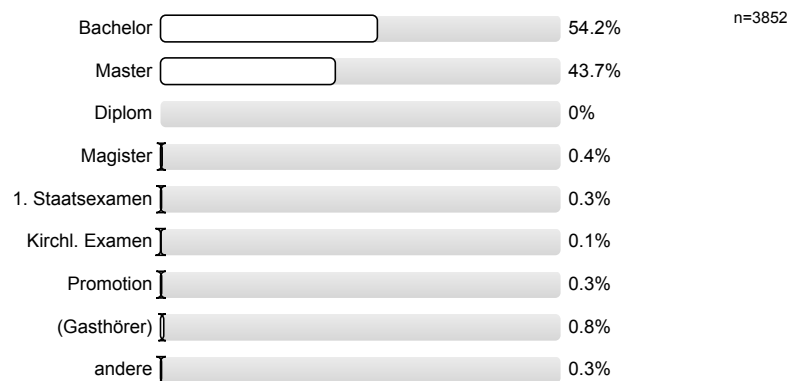
Legende

Frage-Text

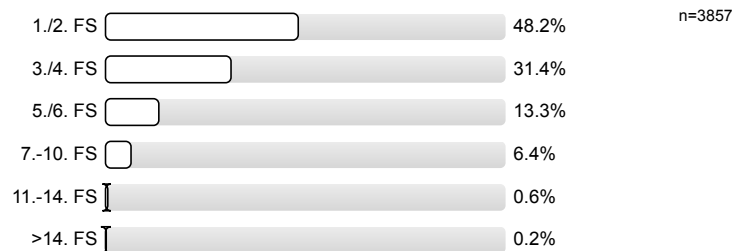


1. Fragen zu Studium und Person

1.1) Mein angestrebter Abschluss in diesem Studiengang ist



1.2) Ich studiere im (FS = Fachsemester)



1.3) Die Lehrveranstaltung ist für mich

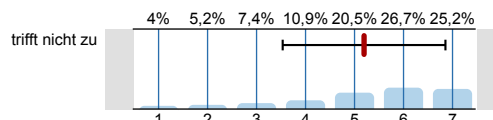


1.5) Mein Geschlecht ist



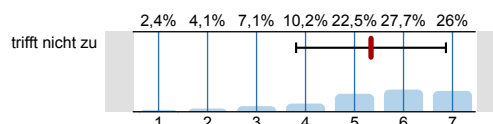
2. Fragen zur Lehrveranstaltung

2.1) Die Vorlesung hat mein Interesse an dem Thema gefördert.



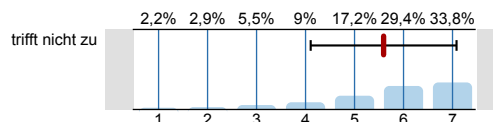
n=3848
mw=5,2
s=1,7
E.=15

2.2) In dieser Vorlesung lerne ich viel.



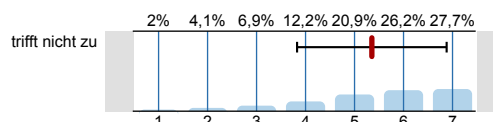
n=3850
mw=5,3
s=1,5
E.=10

2.3) Die Vorlesung ist inhaltlich gut strukturiert.



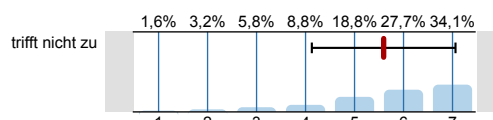
n=3840
mw=5,6
s=1,5
E.=13

2.4) Die Lernziele wurden klar formuliert.



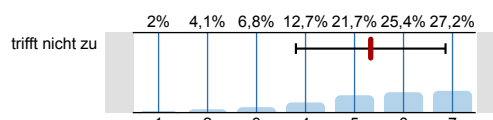
n=3746
mw=5,4
s=1,5
E.=94

2.5) Die eingesetzten Lernhilfen (z.B. Skript, Angebote in StudIP, Literatur, Medien) sind für mich nützlich.



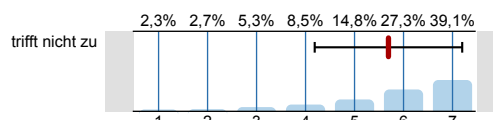
n=3811
mw=5,6
s=1,5
E.=42

2.6) An einem der ersten Vorlesungstermine wurden die Leistungsanforderungen deutlich gemacht.



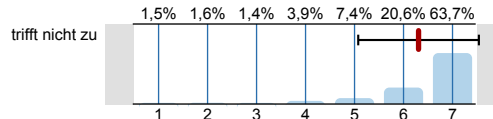
n=3612
mw=5,3
s=1,5
E.=238

2.7) Die Vorlesung ist mit den anderen Veranstaltungen des Moduls inhaltlich abgestimmt.



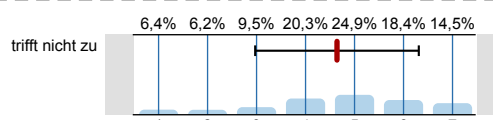
n=3491
mw=5,7
s=1,5
E.=364

2.8) Die Lehrperson ist im Umgang mit den Studierenden fair.



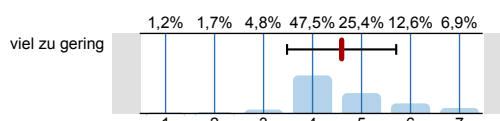
n=3704
mw=6,3
s=1,2
E.=147

2.9) Ich bereite mich für die Vorlesung regelmäßig vor oder nach.



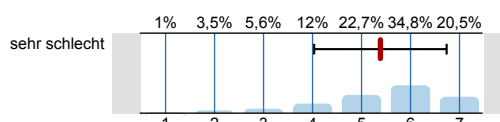
n=3795
mw=4,6
s=1,7
E.=51

2.10) Mein Arbeitsaufwand ist gemessen an den vergebenen Credits



n=3839
mw=4,6
s=1,1

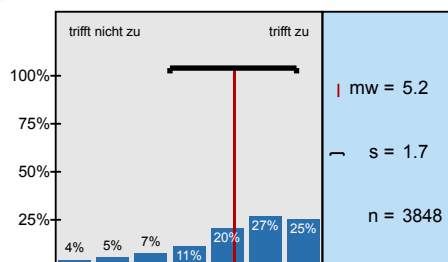
2.11) In einem Gesamturteil bewerte ich diese Vorlesung als



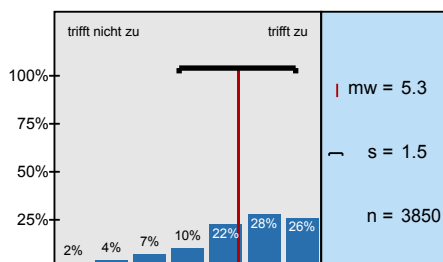
n=3847
mw=5,4
s=1,4

Histogramme zu den Skalafragen

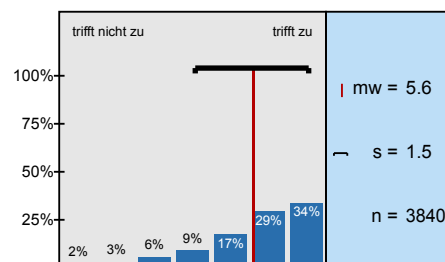
Die Vorlesung hat mein Interesse an dem Thema gefördert.



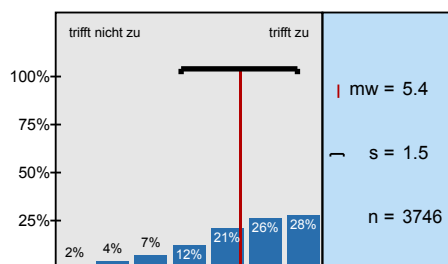
In dieser Vorlesung lerne ich viel.



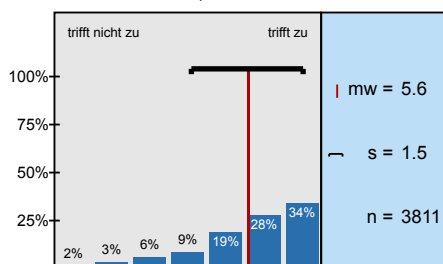
Die Vorlesung ist inhaltlich gut strukturiert.



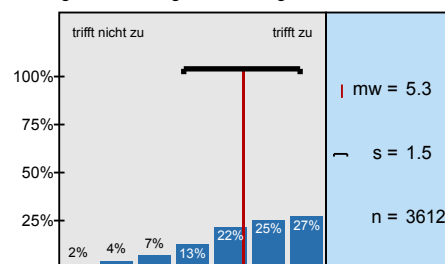
Die Lernziele wurden klar formuliert.



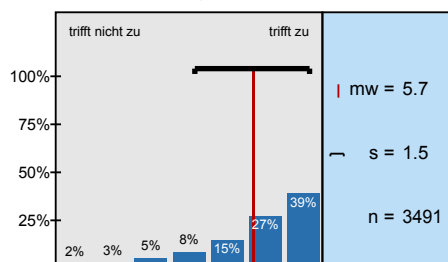
Die eingesetzten Lernhilfen (z.B. Skript, Angebote in StudIP, Literatur, Medien) sind für mich nützlich.



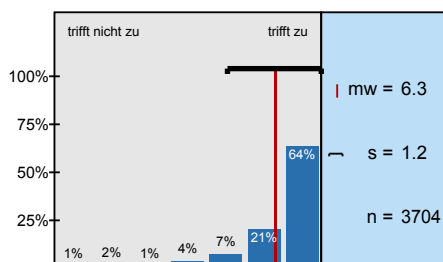
An einem der ersten Vorlesungstermine wurden die Leistungsanforderungen deutlich gemacht.



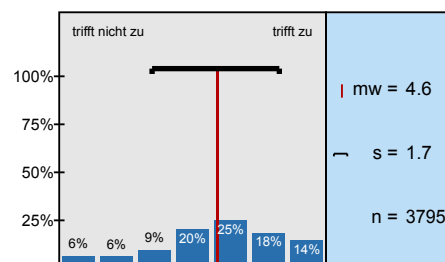
Die Vorlesung ist mit den anderen Veranstaltungen des Moduls inhaltlich abgestimmt.



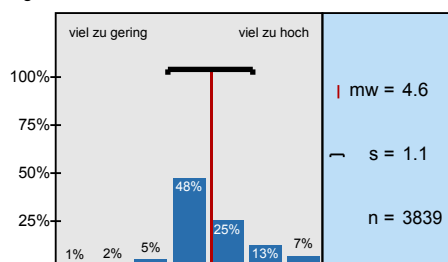
Die Lehrperson ist im Umgang mit den Studierenden fair.



Ich bereite mich für die Vorlesung regelmäßig vor oder nach.



Mein Arbeitsaufwand ist gemessen an den vergebenen Credits



In einem Gesamturteil bewerte ich diese Vorlesung als



Profillinie

Zusammenstellung: 20182_Wiwi_VL_117LV

Verwendete Werte in der Profillinie: Mittelwert

2. Fragen zur Lehrveranstaltung

2.1) Die Vorlesung hat mein Interesse an dem Thema gefördert.	trifft nicht zu								trifft zu	n=3848	mw=5,2	md=6,0	s=1,7
2.2) In dieser Vorlesung lerne ich viel.	trifft nicht zu								trifft zu	n=3850	mw=5,3	md=6,0	s=1,5
2.3) Die Vorlesung ist inhaltlich gut strukturiert.	trifft nicht zu								trifft zu	n=3840	mw=5,6	md=6,0	s=1,5
2.4) Die Lernziele wurden klar formuliert.	trifft nicht zu								trifft zu	n=3746	mw=5,4	md=6,0	s=1,5
2.5) Die eingesetzten Lernhilfen (z.B. Skript, Angebote in StudIP, Literatur, Medien) sind für mich nützlich.	trifft nicht zu								trifft zu	n=3811	mw=5,6	md=6,0	s=1,5
2.6) An einem der ersten Vorlesungstermine wurden die Leistungsanforderungen deutlich gemacht.	trifft nicht zu								trifft zu	n=3612	mw=5,3	md=6,0	s=1,5
2.7) Die Vorlesung ist mit den anderen Veranstaltungen des Moduls inhaltlich abgestimmt.	trifft nicht zu								trifft zu	n=3491	mw=5,7	md=6,0	s=1,5
2.8) Die Lehrperson ist im Umgang mit den Studierenden fair.	trifft nicht zu								trifft zu	n=3704	mw=6,3	md=7,0	s=1,2
2.9) Ich bereite mich für die Vorlesung regelmäßig vor oder nach.	trifft nicht zu								trifft zu	n=3795	mw=4,6	md=5,0	s=1,7
2.10) Mein Arbeitsaufwand ist gemessen an den vergebenen Credits	viel zu gering								viel zu hoch	n=3839	mw=4,6	md=4,0	s=1,1
2.11) In einem Gesamturteil bewerte ich diese Vorlesung als	sehr schlecht								sehr gut	n=3847	mw=5,4	md=6,0	s=1,4

(*) Hinweis: Wenn die Anzahl der Antworten auf eine Frage zu gering ist, wird für die Frage keine Auswertung angezeigt.