

## Auswertungsteil der geschlossenen Fragen

## Legende

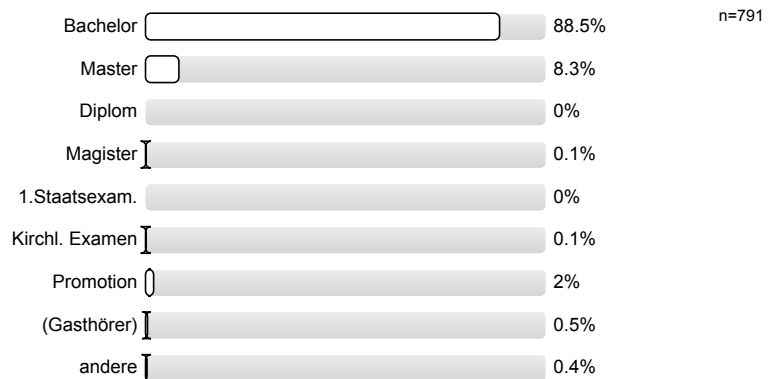
Fragestext



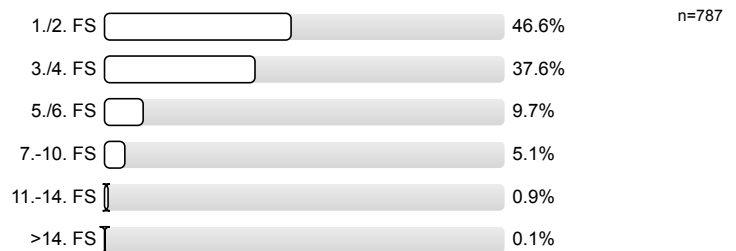
n=Anzahl  
mw=Mittelwert  
s=Std.-Abw.  
E.=Enthaltung

## 1. Fragen zu Studium und Person

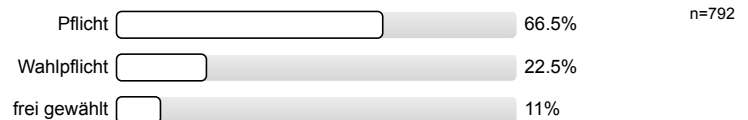
1.1) Mein angestrebter Abschluss in diesem Studiengang ist



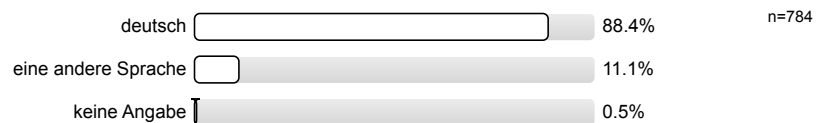
1.2) Ich studiere im (FS = Fachsemester)



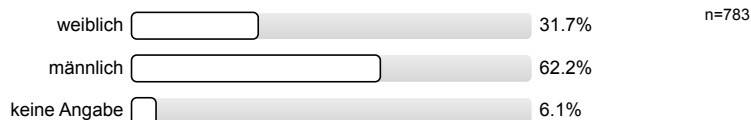
1.3) Die Lehrveranstaltung ist für mich



1.4) Meine Muttersprache ist

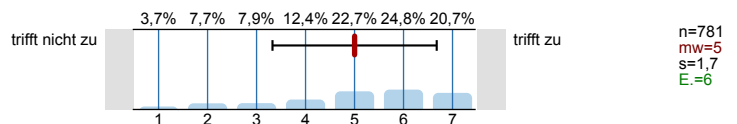


## 1.5) Mein Geschlecht ist

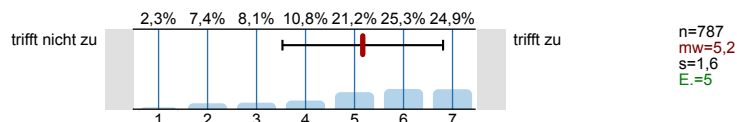


## 2. Fragen zur Lehrveranstaltung

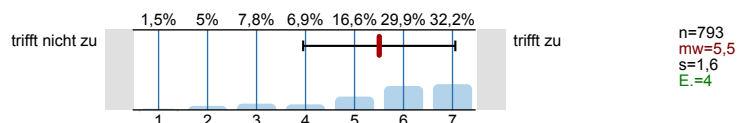
## 2.1) Die Vorlesung hat mein Interesse an dem Thema gefördert.



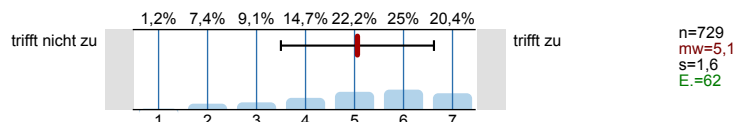
## 2.2) In dieser Vorlesung lerne ich viel.



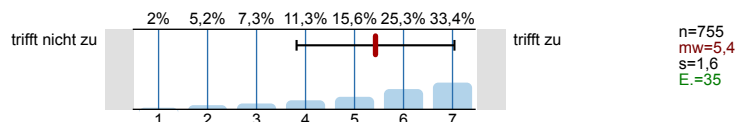
## 2.3) Die Vorlesung ist inhaltlich gut strukturiert.



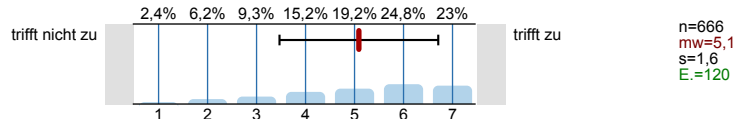
## 2.4) Die Lernziele wurden klar formuliert.



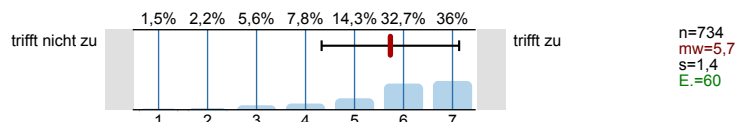
## 2.5) Die eingesetzten Lernhilfen (z.B. Skript, Angebote in StudIP, Literatur, Medien) sind für mich nützlich.



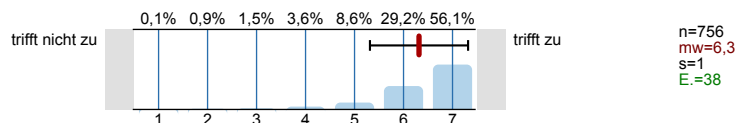
## 2.6) An einem der ersten Vorlesungstermine wurden die Leistungsanforderungen deutlich gemacht.



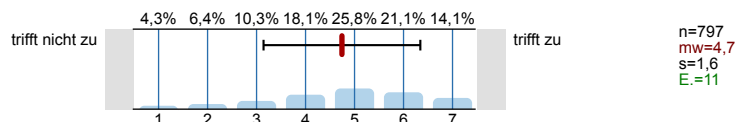
## 2.7) Die Vorlesung ist mit den anderen Veranstaltungen des Moduls inhaltlich abgestimmt.



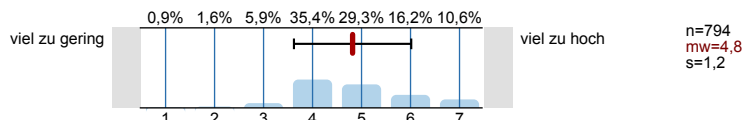
## 2.8) Die Lehrperson ist im Umgang mit den Studierenden fair.



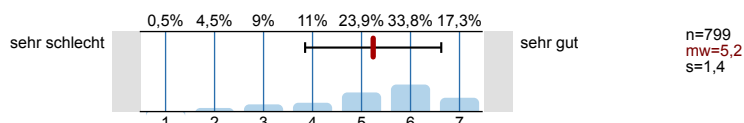
## 2.9) Ich bereite mich für die Vorlesung regelmäßig vor oder nach.



## 2.10) Mein Arbeitsaufwand ist gemessen an den vergebenen Credits

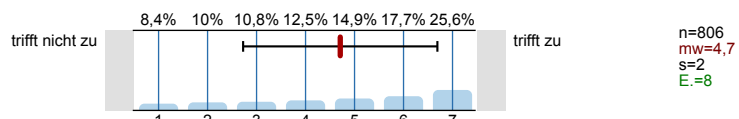


## 2.11) In einem Gesamturteil bewerte ich diese Vorlesung als

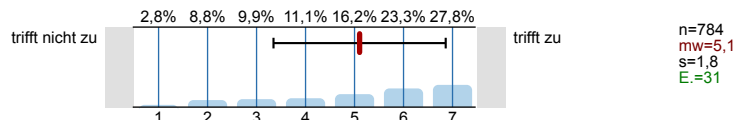


### 3. Möglichkeit für Fragen der Fakultät

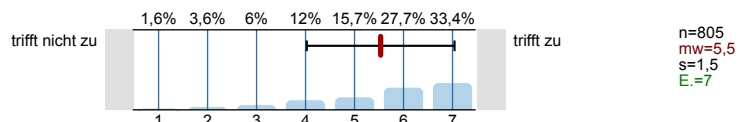
- 3.1) Meine Vorkenntnisse waren für die Vorlesung ausreichend.



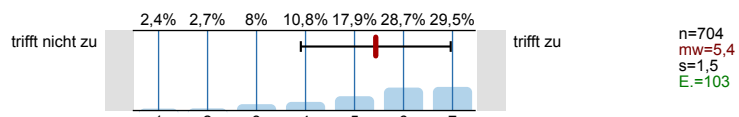
- 3.2) Das Tafelbild ist sorgfältig strukturiert und gut lesbar.



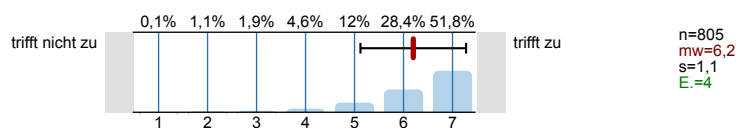
- 3.3) Die Lehrperson ermuntert zu Fragen.



- 3.4) Meine Vorlesungsmitschriften sind für die Vor- und Nachbereitung der Vorlesung nützlich.

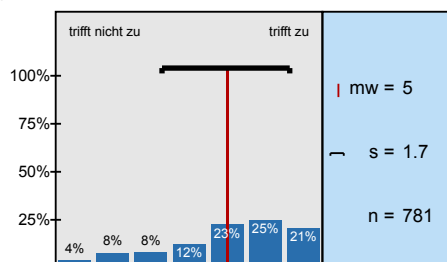


- 3.5) Die Lehrperson ist stets gut vorbereitet.

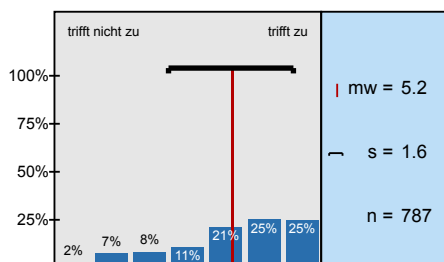


# Histogramme zu den Skalafragen

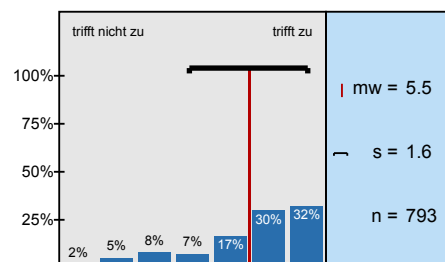
Die Vorlesung hat mein Interesse an dem Thema gefördert.



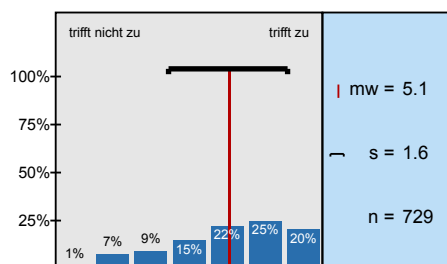
In dieser Vorlesung lerne ich viel.



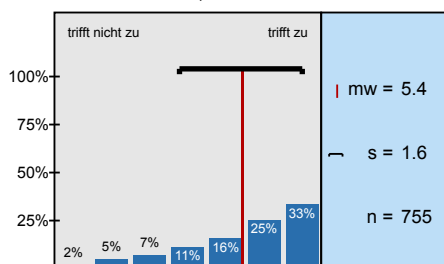
Die Vorlesung ist inhaltlich gut strukturiert.



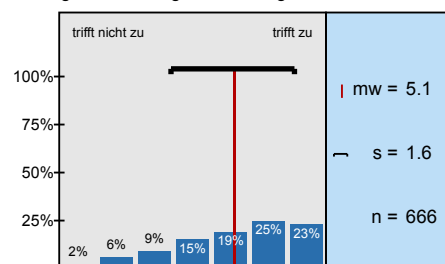
Die Lernziele wurden klar formuliert.



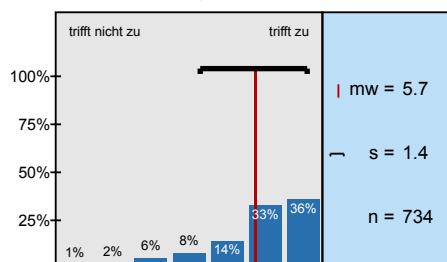
Die eingesetzten Lernhilfen (z.B. Skript, Angebote in StudIP, Literatur, Medien) sind für mich nützlich.



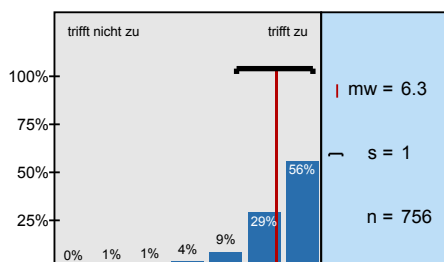
An einem der ersten Vorlesungstermine wurden die Leistungsanforderungen deutlich gemacht.



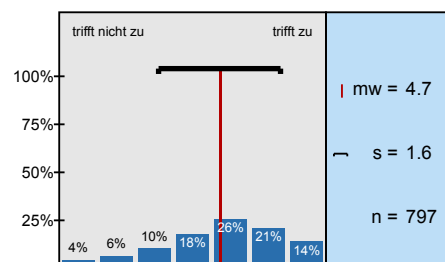
Die Vorlesung ist mit den anderen Veranstaltungen des Moduls inhaltlich abgestimmt.



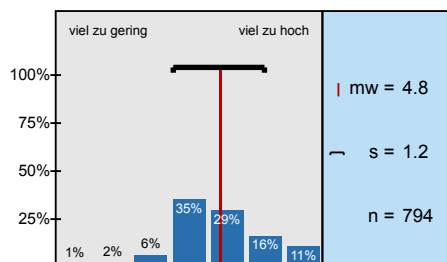
Die Lehrperson ist im Umgang mit den Studierenden fair.



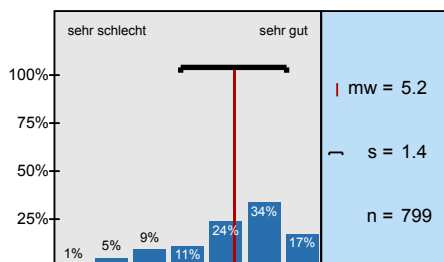
Ich bereite mich für die Vorlesung regelmäßig vor oder nach.



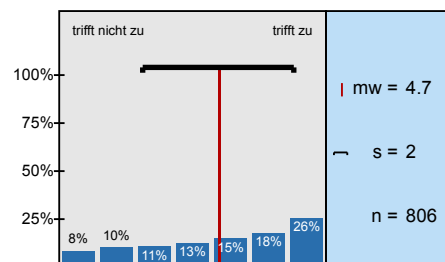
Mein Arbeitsaufwand ist gemessen an den vergebenen Credits



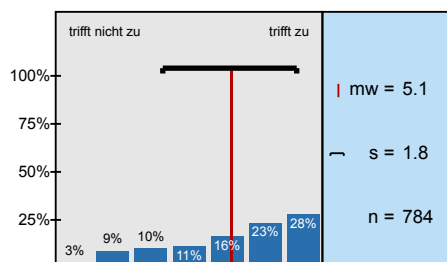
In einem Gesamturteil bewerte ich diese Vorlesung als



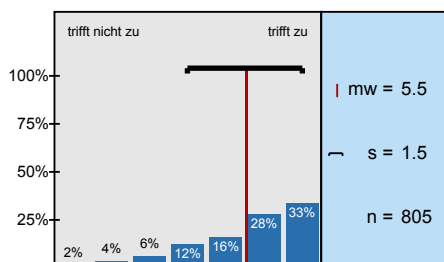
Meine Vorkenntnisse waren für die Vorlesung ausreichend.



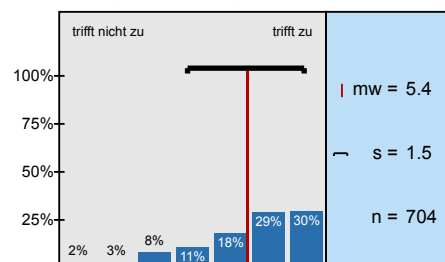
Das Tafelbild ist sorgfältig strukturiert und gut lesbar.



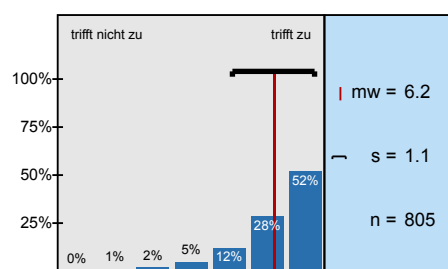
Die Lehrperson ermuntert zu Fragen.



Meine Vorlesungsmitschriften sind für die Vor- und Nachbereitung der Vorlesung nützlich.



Die Lehrperson ist stets gut vorbereitet.



# Profillinie

Zusammenstellung: 20172\_Mathe\_VL\_22LV

Verwendete Werte in der Profillinie: Mittelwert

## 2. Fragen zur Lehrveranstaltung

2.1) Die Vorlesung hat mein Interesse an dem Thema gefördert.	trifft nicht zu							trifft zu	n=781	mw=5,0	md=5,0	s=1,7
2.2) In dieser Vorlesung lerne ich viel.	trifft nicht zu							trifft zu	n=787	mw=5,2	md=6,0	s=1,6
2.3) Die Vorlesung ist inhaltlich gut strukturiert.	trifft nicht zu							trifft zu	n=793	mw=5,5	md=6,0	s=1,6
2.4) Die Lernziele wurden klar formuliert.	trifft nicht zu							trifft zu	n=729	mw=5,1	md=5,0	s=1,6
2.5) Die eingesetzten Lernhilfen (z.B. Skript, Angebote in StudIP, Literatur, Medien) sind für mich nützlich.	trifft nicht zu							trifft zu	n=755	mw=5,4	md=6,0	s=1,6
2.6) An einem der ersten Vorlesungstermine wurden die Leistungsanforderungen deutlich gemacht.	trifft nicht zu							trifft zu	n=666	mw=5,1	md=5,0	s=1,6
2.7) Die Vorlesung ist mit den anderen Veranstaltungen des Moduls inhaltlich abgestimmt.	trifft nicht zu							trifft zu	n=734	mw=5,7	md=6,0	s=1,4
2.8) Die Lehrperson ist im Umgang mit den Studierenden fair.	trifft nicht zu							trifft zu	n=756	mw=6,3	md=7,0	s=1,0
2.9) Ich bereite mich für die Vorlesung regelmäßig vor oder nach.	trifft nicht zu							trifft zu	n=797	mw=4,7	md=5,0	s=1,6
2.10) Mein Arbeitsaufwand ist gemessen an den vergebenen Credits	viel zu gering							viel zu hoch	n=794	mw=4,8	md=5,0	s=1,2
2.11) In einem Gesamturteil bewerte ich diese Vorlesung als	sehr schlecht							sehr gut	n=799	mw=5,2	md=6,0	s=1,4

## 3. Möglichkeit für Fragen der Fakultät

3.1) Meine Vorkenntnisse waren für die Vorlesung ausreichend.	trifft nicht zu							trifft zu	n=806	mw=4,7	md=5,0	s=2,0
3.2) Das Tafelbild ist sorgfältig strukturiert und gut lesbar.	trifft nicht zu							trifft zu	n=784	mw=5,1	md=6,0	s=1,8
3.3) Die Lehrperson ermuntert zu Fragen.	trifft nicht zu							trifft zu	n=805	mw=5,5	md=6,0	s=1,5
3.4) Meine Vorlesungsmitschriften sind für die Vor- und Nachbereitung der Vorlesung nützlich.	trifft nicht zu							trifft zu	n=704	mw=5,4	md=6,0	s=1,5
3.5) Die Lehrperson ist stets gut vorbereitet.	trifft nicht zu							trifft zu	n=805	mw=6,2	md=7,0	s=1,1

(\*) Hinweis: Wenn die Anzahl der Antworten auf eine Frage zu gering ist, wird für die Frage keine Auswertung angezeigt.