



Georg-August-Universität
Wilhelmsplatz 1
37073 Göttingen

Georg-August-Universität

EvaSys Universitaet Goettingen

(persönlich)

Auswertungsbericht Lehrveranstaltungsevaluation an die Lehrenden

English version below

Sehr geehrte(r) EvaSys Universitaet Goettingen,

Sie erhalten im Folgenden die Ergebnisse der automatisierten Auswertung der Lehrveranstaltungsevaluation Ihrer Veranstaltung 20222_UniGesamt_RV_8LV. Der Bericht weist die Mittelwerte und Standardabweichungen sowie Histogramme aller einzelnen Fragen aus. Die Ergebnisse der Skalafragen werden zudem als Profillinien abgebildet. Am Ende des Berichts finden Sie die freien Kommentare.

Neuerungen:

Seit dem WS 2021/22 gilt der Mindestrücklauf von sechs nach Rücksprache mit dem Datenschutzbeauftragten nun nicht mehr je Umfrage insgesamt, sondern dieser muss je Item angewendet werden. Haben beispielsweise insgesamt zwar sechs Studierende an der Befragung teilgenommen, aber nicht alle Items beantwortet, dürfen nur jene Items mit einem Rücklauf von sechs ausgewertet werden. Entsprechende Vermerke finden Sie auf dem Report.

Unter <http://www.uni-goettingen.de/de/ergebnisse/484416.html> finden Sie etwa acht Wochen nach Ende des Semesters zudem das Gesamtevaluationsergebnis Ihrer Fakultät, das Sie mit Ihrem persönlichen Auswertungsbericht vergleichen können.

Mit freundlichen Grüßen

Ihr Evaluationsteam

Abteilung Studium und Lehre, Bereich Qualitätsmanagement Studium und Lehre

lehrevaluation@zvw.uni-goettingen.de

<http://www.uni-goettingen.de/de/lehrveranstaltungsevaluation/484406.html>

Dear EvaSys Universitaet Goettingen,

Attached please find the results of the automatic analysis of the evaluation for your course 20222_UniGesamt_RV_8LV.

The report gives averages and standard deviations as well as bar charts for each question. Results for scaled questions are also shown as profile lines. Additional comments can be found at the end of the report.

News:

Since the 2021/22 winter semester following consultation with the data protection officer, the minimum response rate of six no longer applies per survey as a whole but must be applied per point. For example, if six students have taken part in the survey but not answered all the points, then only those points with a response rate of six may be analysed. You can find relevant notes in the report.

About eight weeks after the end of the semester, you will also find the overall evaluation for your faculty and be able to compare it with your personal results at <http://www.uni-goettingen.de/de/ergebnisse/484416.html>.

Yours faithfully,

Your Evaluation Team
Student and Academic Services, Quality Management Department Student and Academic Services
lehrevaluation@zvw.uni-goettingen.de
<http://www.uni-goettingen.de/de/lehrveranstaltungsevaluation/484406.html>

20222_UniGesamt_RV_8LV

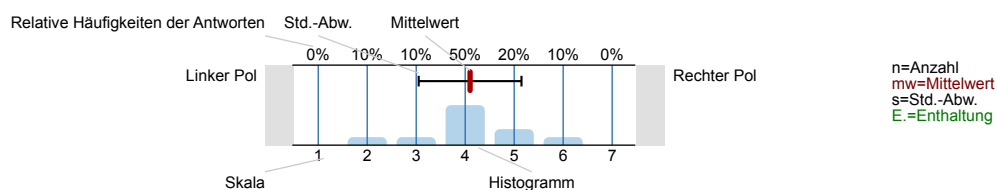
Erfasste Fragebögen = 133



Auswertungsteil der geschlossenen Fragen

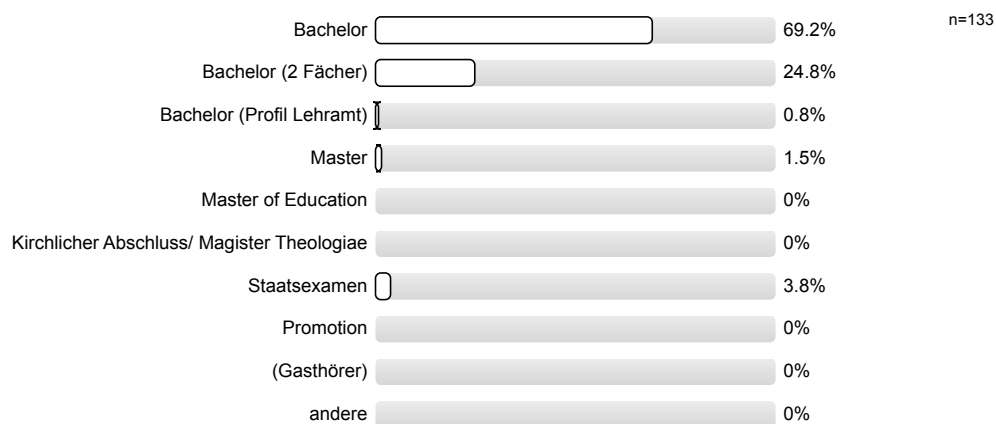
Legende

Fragetext

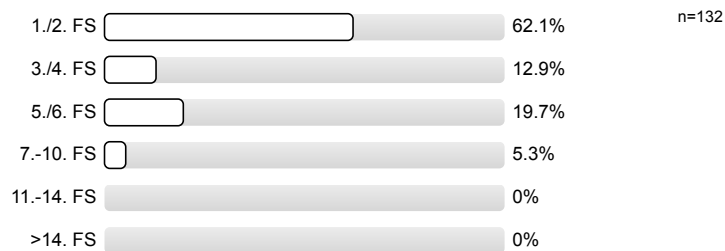


1. Fragen zu Studium und Person

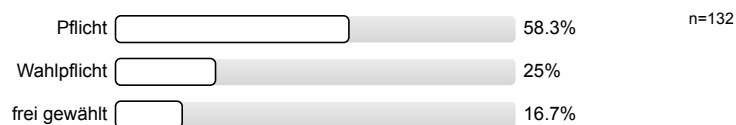
1.1) Mein angestrebter Abschluss in diesem Studiengang ist



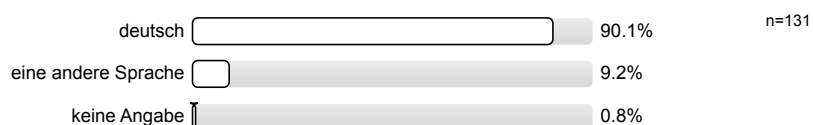
1.2) Ich studiere im (FS=Fachsemester)



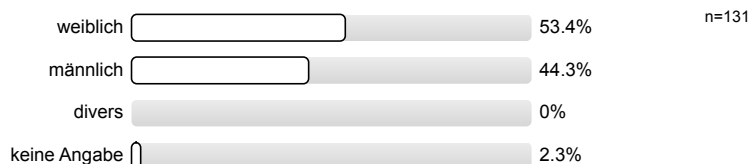
1.3) Die Lehrveranstaltung ist für mich



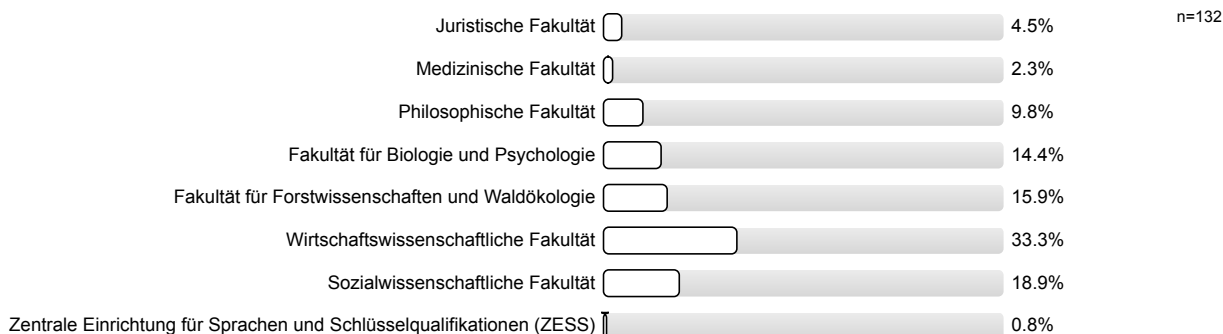
1.4) Meine Muttersprache ist



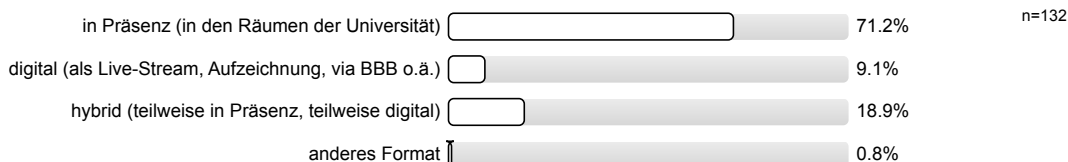
1.5) Mein Geschlecht ist



1.6) Diese Veranstaltung wird von folgender Fakultät bzw. Einrichtung angeboten (gemäß Fragebogenkopf)

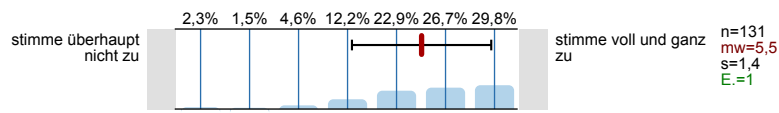


1.7) Die Lehrveranstaltung habe ich in folgendem Format besucht:

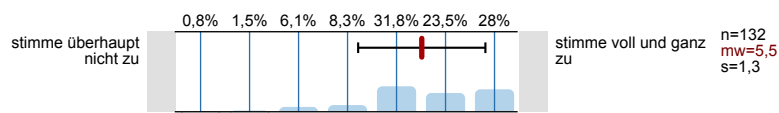


2. Fragen zur Lehrveranstaltung

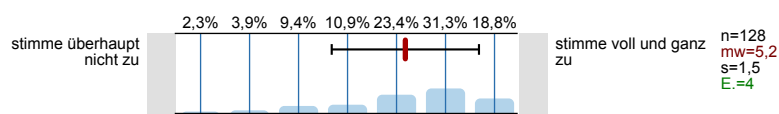
2.1) Mein Interesse am Thema der Ringvorlesung ist gefördert worden.



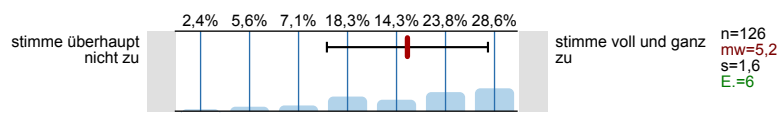
2.2) In dieser Ringvorlesung lerne ich viel.



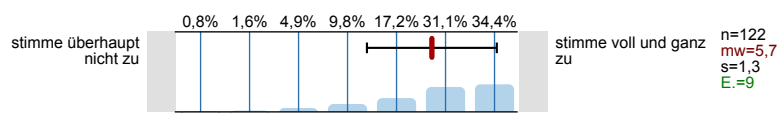
2.3) Die einzelnen Themenblöcke waren inhaltlich gut aufeinander abgestimmt.



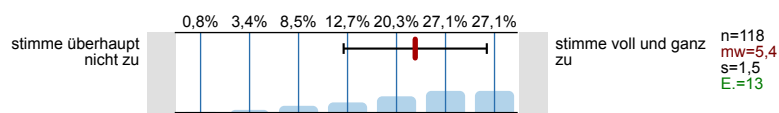
2.4) Die Gesamtveranstaltung hat eine klar erkennbare Konzeption ("roten Faden").



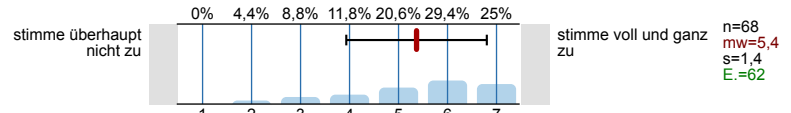
2.5) Die Lernziele für die Gesamtveranstaltung wurden klar formuliert.



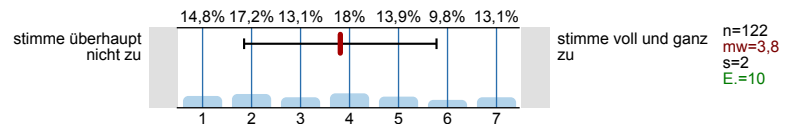
2.6) Die eingesetzten Lernhilfen (z.B. Skripte, digitale Lernvideos, Videoaufzeichnungen, digitale Tests, Chat etc.) sind für mich nützlich.



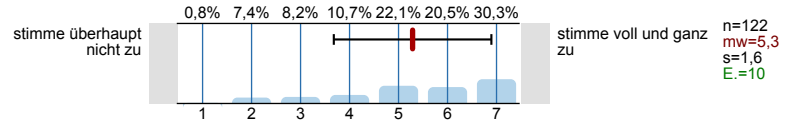
- 2.7) Falls die Ringvorlesung Teil eines Moduls ist: Die Ringvorlesung ist mit den anderen Veranstaltungen des Moduls inhaltlich abgestimmt.



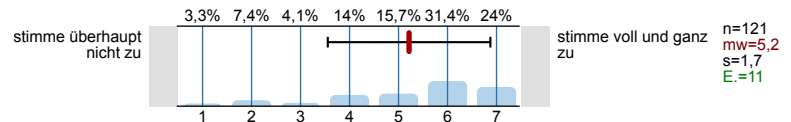
- 2.8) Ich bereite mich für die Vorlesung regelmäßig vor oder nach.



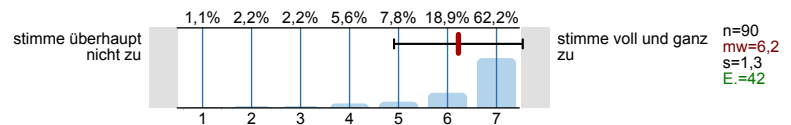
- 2.9) Die Leistungsanforderungen sind für mich während der gesamten Veranstaltung transparent.



- 2.10) Den Wechsel der Lehrperson erlebe ich als Unterstützung für meinen Lernerfolg.



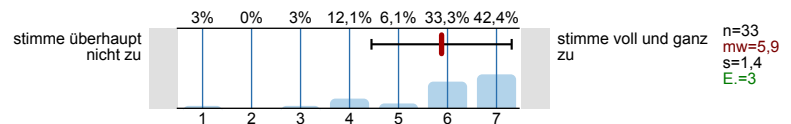
- 2.11) Für mich ist die Teilnahme an der Lehrveranstaltung barrierefrei möglich (z.B. barrierefreie Lehrmaterialien, Medien, Werkzeuge und Methoden, (digitaler) Raumzugang und Didaktik).



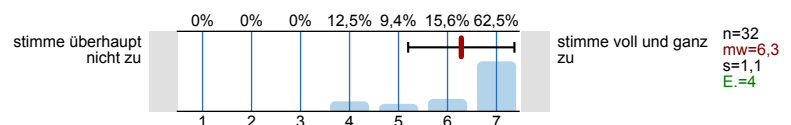
3. Digitale Lehre

Achtung: Dieser Block ist nur zu beantworten, wenn die Lehre digital oder hybrid stattfindet.

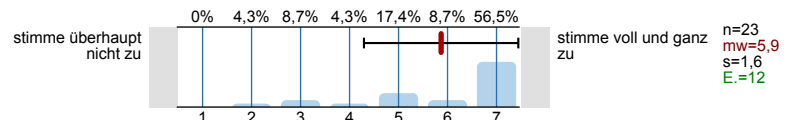
- 3.1) Die Lehrperson zeigt ausreichende didaktische und methodische Kompetenzen, um eine Veranstaltung im digitalen oder hybriden Lehrformat durchzuführen. (Gründe bitte im Freitext nennen.)



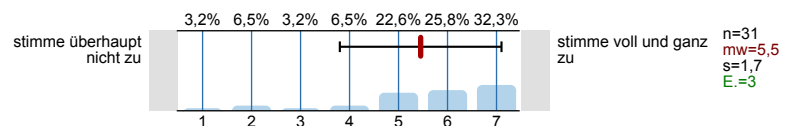
- 3.2) Die technischen Voraussetzungen bzw. Anforderungen sind zu Beginn der Veranstaltung kommuniziert worden.



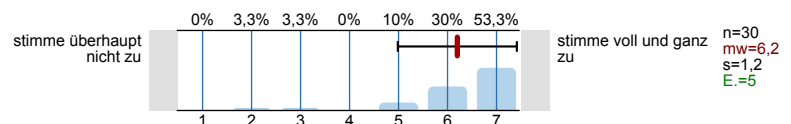
- 3.3) Auf technische Probleme bei der Nutzung digitaler Komponenten wird zeitnah reagiert.



- 3.4) Eine aktive Mitarbeit wird ermöglicht.

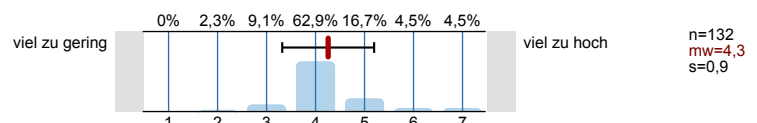


- 3.5) Die Kommunikation mit der Lehrperson ist problemlos möglich.

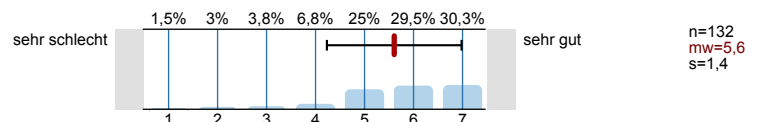


4. Fragen zur Lehrveranstaltung

- 4.1) Mein Arbeitsaufwand ist gemessen an den vergebenen Credits



- 4.2) In einem Gesamturteil bewerte ich diese Vorlesung als



5. Fakultätsspezifische Fragen zur Lehrveranstaltung

Fakultät für Geowissenschaften und Geographie

Fakultät für Physik

Philosophische Fakultät

Sozialwissenschaftliche Fakultät

Wirtschaftswissenschaftliche Fakultät

6. Möglichkeit für frei formulierte Fragen der Lehrperson

Wenn die Lehrperson zusätzlich Fragen an Sie stellen möchte, können untenstehende Felder für die Beantwortung genutzt werden. Fragen (1) bis (3) werden von der Lehrperson bekannt gegeben (auf Tafel, Folie, Zusatzblatt ...).

8. Freigabe der Daten bei Unterschreiten des Mindestrücklaufes von sechs Personen

^{8.1)} Die Ordnung über die Evaluation der Lehre sieht vor, dass der/die evaluierte(n) Lehrende(n) die Ergebnisse der Evaluation zur Vorbereitung der Feedbackgespräche erhält/erhalten. Die zKLS hat für die Reporterstellung einen Mindestrücklauf von sechs Personen festgelegt, um den Vorgaben des Datenschutzes Rechnung zu tragen.

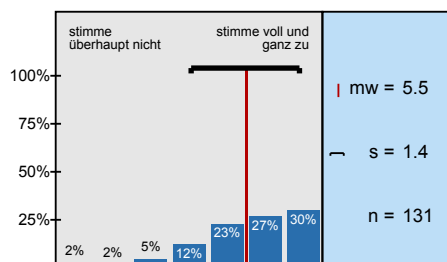
Ab dem WS 2021/22 werden im Report folgende Items nicht mehr im Report für die Lehrenden ausgewiesen: Angaben zu Abschlussart, Fachsemester, Geschlecht und Muttersprache.

Ich willige ein, dass die hier evaluierte(n) Lehrperson(en) den Auswertungsreport auch erhalten darf/dürfen, wenn der geforderte Mindestrücklauf von sechs nicht erreicht wurde und so eine Grundlage für ein Feedbackgespräch geschaffen wird. In bestimmten Fällen kann dann eine Identifizierbarkeit meiner Person bestehen.

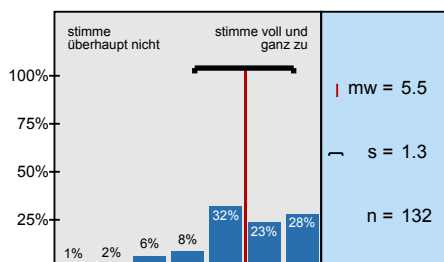


Histogramme zu den Skalafragen

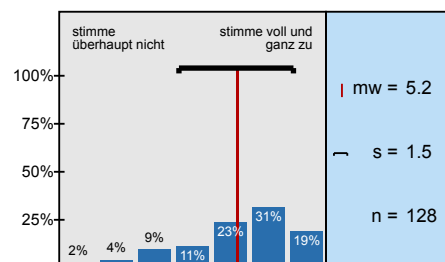
Mein Interesse am Thema der Ringvorlesung ist gefördert worden.



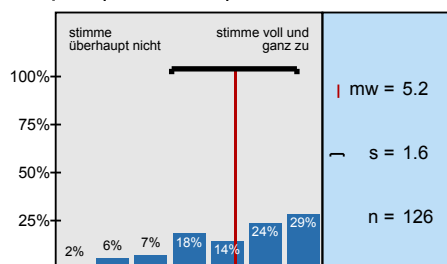
In dieser Ringvorlesung lerne ich viel.



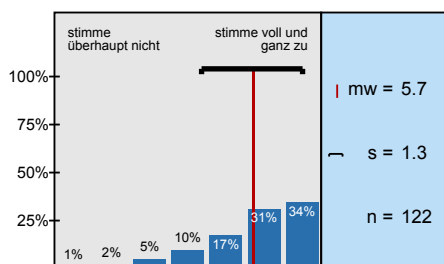
Die einzelnen Themenblöcke waren inhaltlich gut aufeinander abgestimmt.



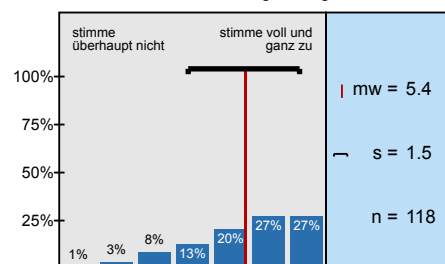
Die Gesamtveranstaltung hat eine klar erkennbare Konzeption ("roten Faden").



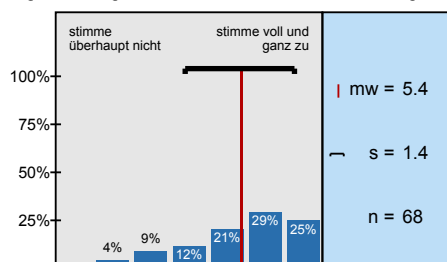
Die Lernziele für die Gesamtveranstaltung wurden klar formuliert.



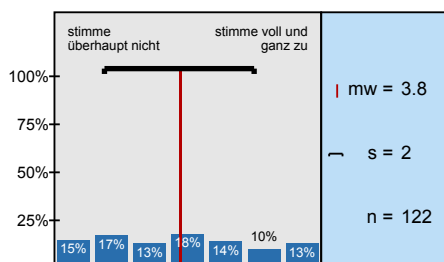
Die eingesetzten Lernhilfen (z.B. Skripte, digitale Lernvideos, Videoaufzeichnungen, digitale Tests,



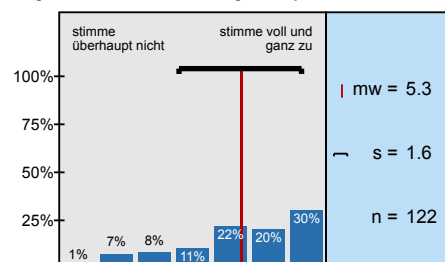
Falls die Ringvorlesung Teil eines Moduls ist: Die Ringvorlesung ist mit den anderen Veranstaltungen



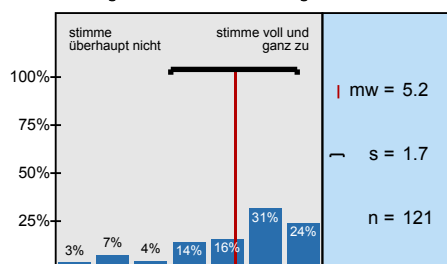
Ich bereite mich für die Vorlesung regelmäßig vor oder nach.



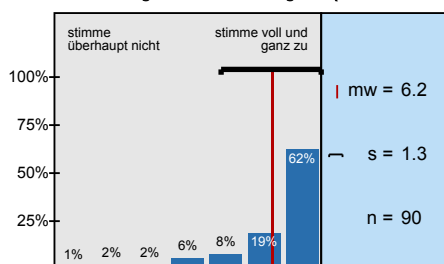
Die Leistungsanforderungen sind für mich während der gesamten Veranstaltung transparent.



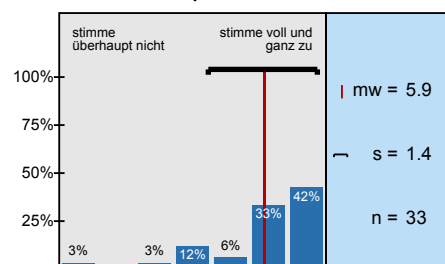
Den Wechsel der Lehrperson erlebe ich als Unterstützung für meinen Lernerfolg.



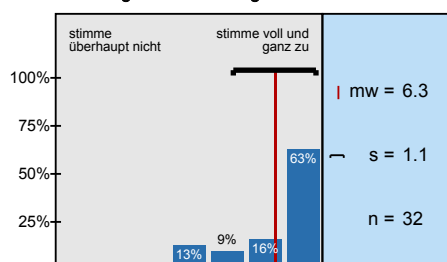
Für mich ist die Teilnahme an der Lehrveranstaltung barrierefrei möglich (z.B.



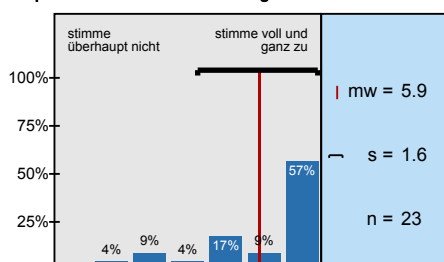
Die Lehrperson zeigt ausreichende didaktische und methodische Kompetenzen, um eine



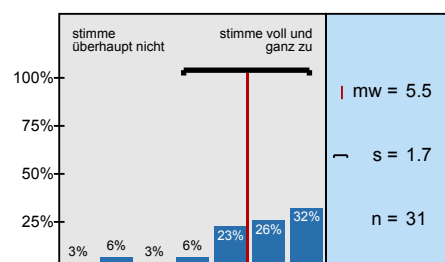
Die technischen Voraussetzungen bzw. Anforderungen sind zu Beginn der



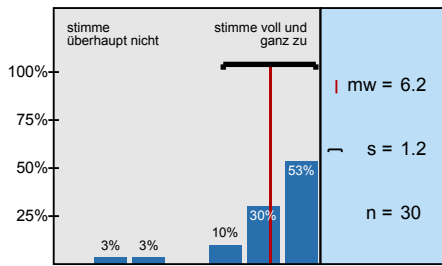
Auf technische Probleme bei der Nutzung digitaler Komponenten wird zeitnah reagiert.



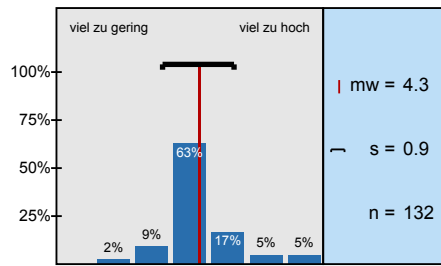
Eine aktive Mitarbeit wird ermöglicht.



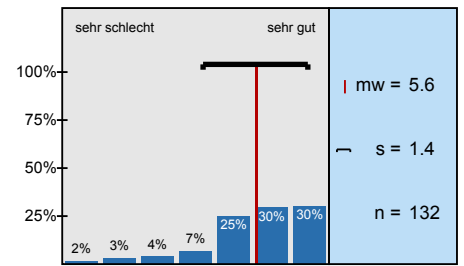
Die Kommunikation mit der Lehrperson ist problemlos möglich.



Mein Arbeitsaufwand ist gemessen an den vergebenen Credits



In einem Gesamturteil bewerte ich diese Vorlesung als



Profillinie

Zusammenstellung: 20222_UniGesamt_RV_8LV

Verwendete Werte in der Profillinie: Mittelwert

2. Fragen zur Lehrveranstaltung

2.1) Mein Interesse am Thema der Ringvorlesung ist gefördert worden.	stimme überhaupt nicht zu								stimme voll und ganz zu	n=131	mw=5,5	md=6,0	s=1,4
2.2) In dieser Ringvorlesung lerne ich viel.	stimme überhaupt nicht zu								stimme voll und ganz zu	n=132	mw=5,5	md=6,0	s=1,3
2.3) Die einzelnen Themenblöcke waren inhaltlich gut aufeinander abgestimmt.	stimme überhaupt nicht zu								stimme voll und ganz zu	n=128	mw=5,2	md=5,5	s=1,5
2.4) Die Gesamtveranstaltung hat eine klar erkennbare Konzeption ("roten Faden").	stimme überhaupt nicht zu								stimme voll und ganz zu	n=126	mw=5,2	md=6,0	s=1,6
2.5) Die Lernziele für die Gesamtveranstaltung wurden klar formuliert.	stimme überhaupt nicht zu								stimme voll und ganz zu	n=122	mw=5,7	md=6,0	s=1,3
2.6) Die eingesetzten Lernhilfen (z.B. Skripte, digitale Lernvideos, Videoaufzeichnungen, digitale Tests, Chat etc.) sind für mich	stimme überhaupt nicht zu								stimme voll und ganz zu	n=118	mw=5,4	md=6,0	s=1,5
2.7) Falls die Ringvorlesung Teil eines Moduls ist: Die Ringvorlesung ist mit den anderen Veranstaltungen des Moduls inhaltlich	stimme überhaupt nicht zu								stimme voll und ganz zu	n=68	mw=5,4	md=6,0	s=1,4
2.8) Ich bereite mich für die Vorlesung regelmäßig vor oder nach.	stimme überhaupt nicht zu								stimme voll und ganz zu	n=122	mw=3,8	md=4,0	s=2,0
2.9) Die Leistungsanforderungen sind für mich während der gesamten Veranstaltung transparent.	stimme überhaupt nicht zu								stimme voll und ganz zu	n=122	mw=5,3	md=6,0	s=1,6
2.10) Den Wechsel der Lehrperson erlebe ich als Unterstützung für meinen Lernerfolg.	stimme überhaupt nicht zu								stimme voll und ganz zu	n=121	mw=5,2	md=6,0	s=1,7
2.11) Für mich ist die Teilnahme an der Lehrveranstaltung barrierefrei möglich (z.B. barrierefreie Lehrmaterialien, Medien,	stimme überhaupt nicht zu								stimme voll und ganz zu	n=90	mw=6,2	md=7,0	s=1,3

3. Digitale Lehre

Achtung: Dieser Block ist nur zu beantworten, wenn die Lehre digital oder hybrid stattfindet.

3.1) Die Lehrperson zeigt ausreichende didaktische und methodische Kompetenzen, um eine Veranstaltung im digitalen oder	stimme überhaupt nicht zu								stimme voll und ganz zu	n=33	mw=5,9	md=6,0	s=1,4
3.2) Die technischen Voraussetzungen bzw. Anforderungen sind zu Beginn der Veranstaltung kommuniziert worden.	stimme überhaupt nicht zu								stimme voll und ganz zu	n=32	mw=6,3	md=7,0	s=1,1
3.3) Auf technische Probleme bei der Nutzung digitaler Komponenten wird zeitnah reagiert.	stimme überhaupt nicht zu								stimme voll und ganz zu	n=23	mw=5,9	md=7,0	s=1,6
3.4) Eine aktive Mitarbeit wird ermöglicht.	stimme überhaupt nicht zu								stimme voll und ganz zu	n=31	mw=5,5	md=6,0	s=1,7
3.5) Die Kommunikation mit der Lehrperson ist problemlos möglich.	stimme überhaupt nicht zu								stimme voll und ganz zu	n=30	mw=6,2	md=7,0	s=1,2

4. Fragen zur Lehrveranstaltung

4.1) Mein Arbeitsaufwand ist gemessen an den vergebenen Credits	viel zu gering								viel zu hoch	n=132	mw=4,3	md=4,0	s=0,9
4.2) In einem Gesamturteil bewerte ich diese Vorlesung als	sehr schlecht								sehr gut	n=132	mw=5,6	md=6,0	s=1,4

(*) Hinweis: Wenn die Anzahl der Antworten auf eine Frage zu gering ist, wird für die Frage keine Auswertung angezeigt.