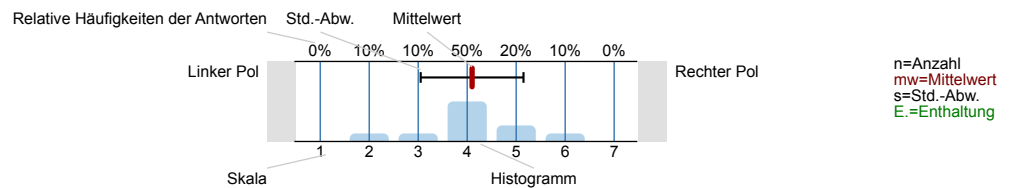


Auswertungsteil der geschlossenen Fragen

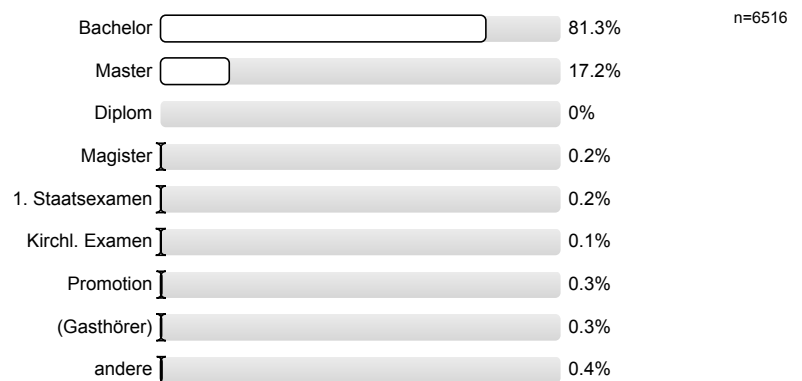
Legende

Fragestext

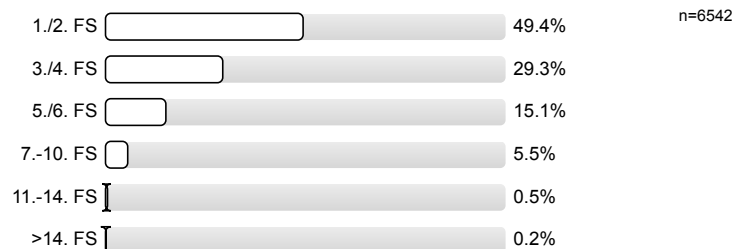


1. Fragen zu Studium und Person

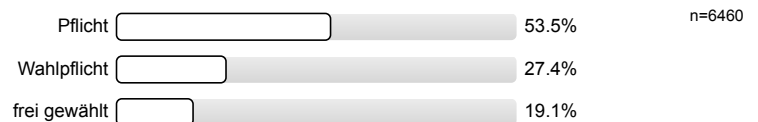
1.1) Mein angestrebter Abschluss in diesem Studiengang ist



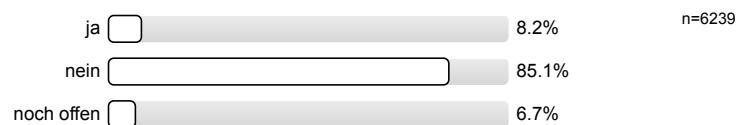
1.2) Ich studiere im (FS = Fachsemester)



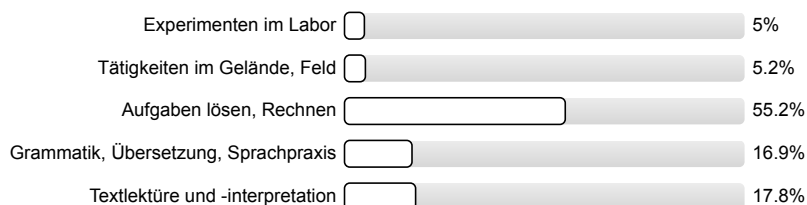
1.3) Die Lehrveranstaltung ist für mich



1.4) Ich habe diese Veranstaltung als Schlüsselkompetenz-Angebot gewählt.



1.5) Die Veranstaltung besteht v.a. aus



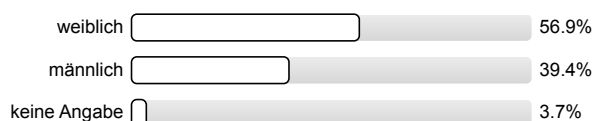
n=5999

1.6) Meine Muttersprache ist



n=3949

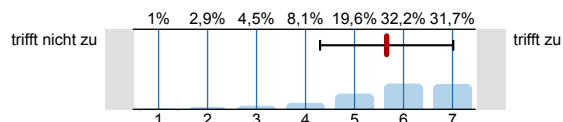
1.7) Mein Geschlecht ist



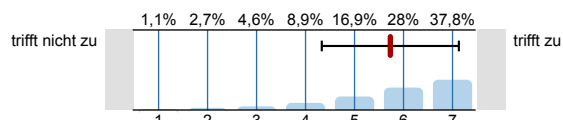
n=6456

2. Fragen zur Lehrveranstaltung (LV)

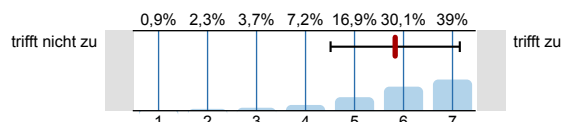
2.1) In dieser LV lerne ich viel.

n=6531
mw=5,7
s=1,4
E.=25

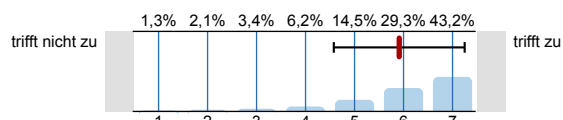
2.2) Die Lernziele wurden klar formuliert.

n=6333
mw=5,7
s=1,4
E.=218

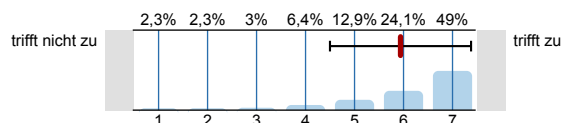
2.3) Die Übungsaufgaben waren klar und verständlich formuliert.

n=6331
mw=5,8
s=1,3
E.=212

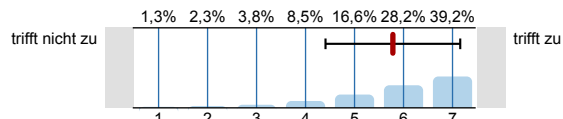
2.4) Die Erklärungsschritte des/der Übungsleiters/in kann ich nachvollziehen.

n=6473
mw=5,9
s=1,3
E.=69

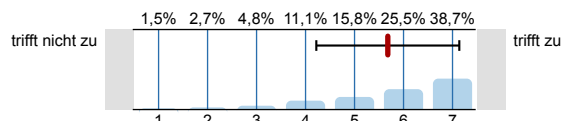
2.5) Für die Arbeitsphasen der LV gab es strukturierende Arbeitsblätter bzw. schriftliche Arbeitsaufträge.

n=5891
mw=5,9
s=1,4
E.=644

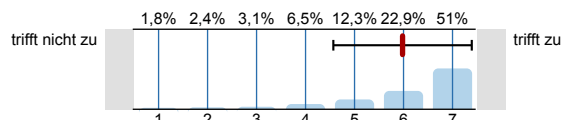
2.6) Die eingesetzten Lernhilfen (z.B. Arbeitsblätter, Angebote in StudIP, Literatur, Medien) sind für mich nützlich.

n=6082
mw=5,8
s=1,4
E.=476

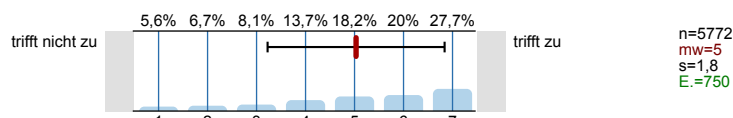
2.7) In einer der ersten Sitzungen wurden die Leistungsanforderungen deutlich gemacht.

n=5940
mw=5,7
s=1,5
E.=546

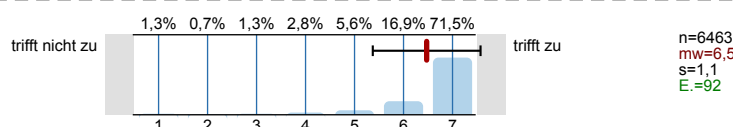
2.8) Die LV ist mit den anderen Veranstaltungen des Moduls inhaltlich abgestimmt.

n=5900
mw=6
s=1,4
E.=651

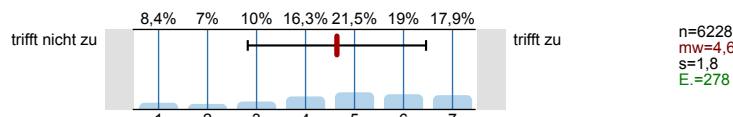
- 2.9) Die in der LV erworbenen Schlüsselkompetenzen schätze ich als nützlich für meinen späteren Beruf ein.



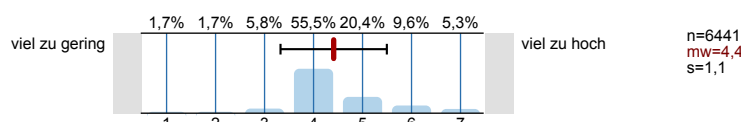
- 2.10) Der/Die Übungsleiter/in ist im Umgang mit den Studierenden fair.



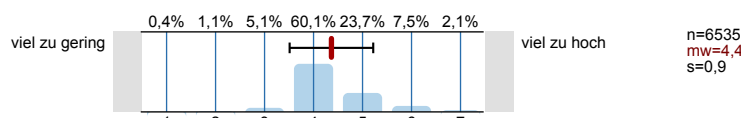
- 2.11) Ich bereite mich für die LV regelmäßig vor oder nach.



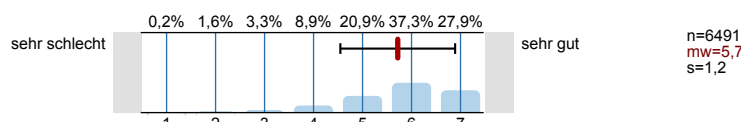
- 2.12) Mein Arbeitsaufwand ist gemessen an den vergebenen Credits



- 2.13) Das inhaltliche Niveau der LV erscheint mir



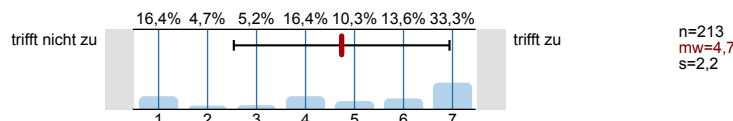
- 2.14) In einem Gesamturteil bewerte ich die LV als



4. Möglichkeit für frei formulierte Fragen der Lehrperson

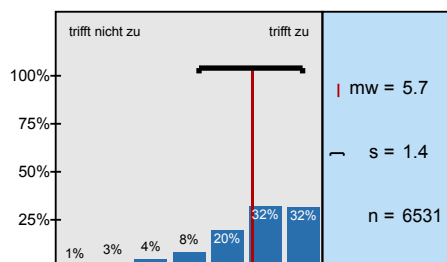
Wenn die Lehrperson zusätzlich Fragen an Sie stellen möchte, können untenstehende Felder für die Beantwortung genutzt werden. Fragen (1) bis (3) werden von der Lehrperson bekannt gegeben (auf Tafel, Folie, Zusatzblatt ...).

- 4.3) Frage 3 der Lehrperson

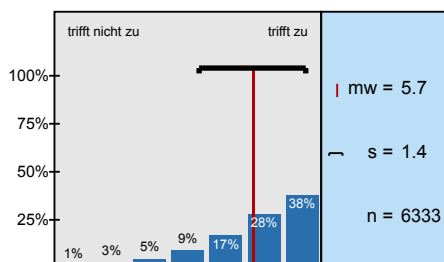


Histogramme zu den Skalafragen

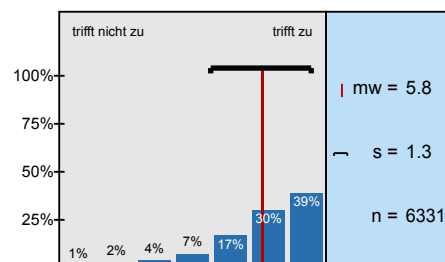
In dieser LV lerne ich viel.



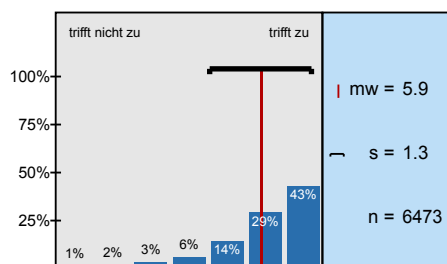
Die Lernziele wurden klar formuliert.



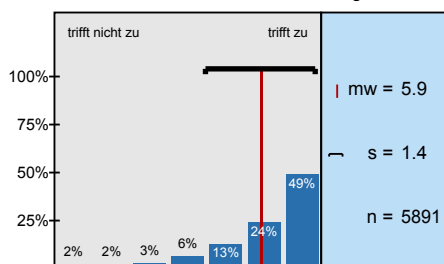
Die Übungsaufgaben waren klar und verständlich formuliert.



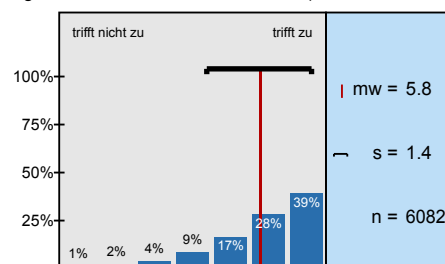
Die Erklärungsschritte des/der Übungsleiters/in kann ich nachvollziehen.



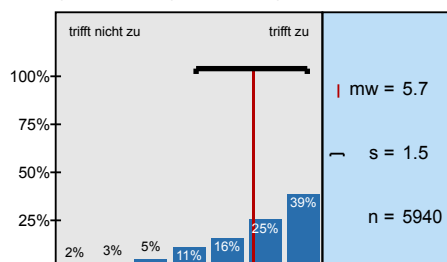
Für die Arbeitsphasen der LV gab es strukturierende Arbeitsblätter bzw. schriftliche Arbeitsaufträge.



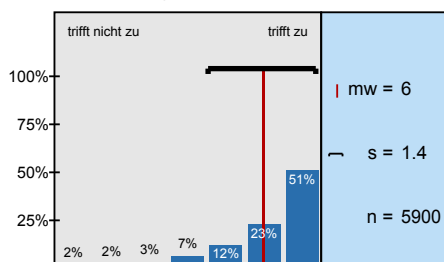
Die eingesetzten Lernhilfen (z.B. Arbeitsblätter, Angebote in StudIP, Literatur, Medien) sind für mich



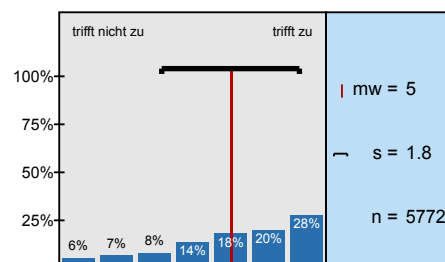
In einer der ersten Sitzungen wurden die Leistungsanforderungen deutlich gemacht.



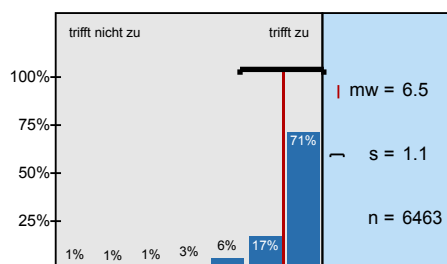
Die LV ist mit den anderen Veranstaltungen des Moduls inhaltlich abgestimmt.



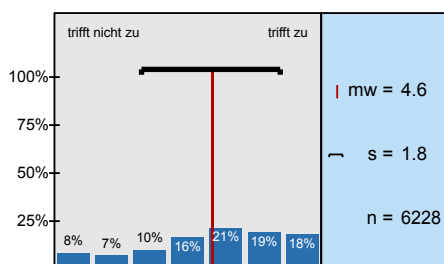
Die in der LV erworbenen Schlüsselkompetenzen schätze ich als nützlich für meinen späteren Beruf



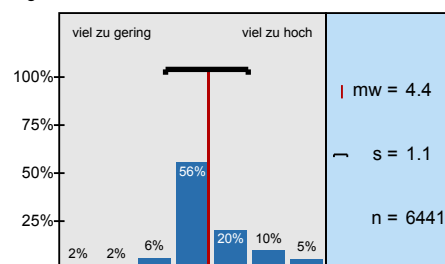
Der/Die Übungsleiter/in ist im Umgang mit den Studierenden fair.



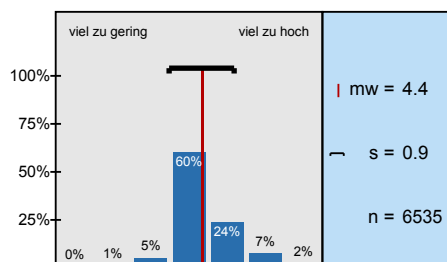
Ich bereite mich für die LV regelmäßig vor oder nach.



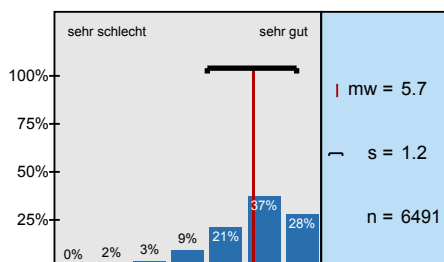
Mein Arbeitsaufwand ist gemessen an den vergebenen Credits



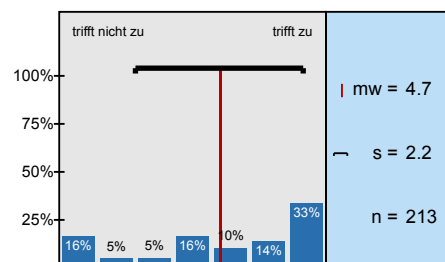
Das inhaltliche Niveau der LV erscheint mir



In einem Gesamturteil bewerte ich die LV als



Frage 3 der Lehrperson

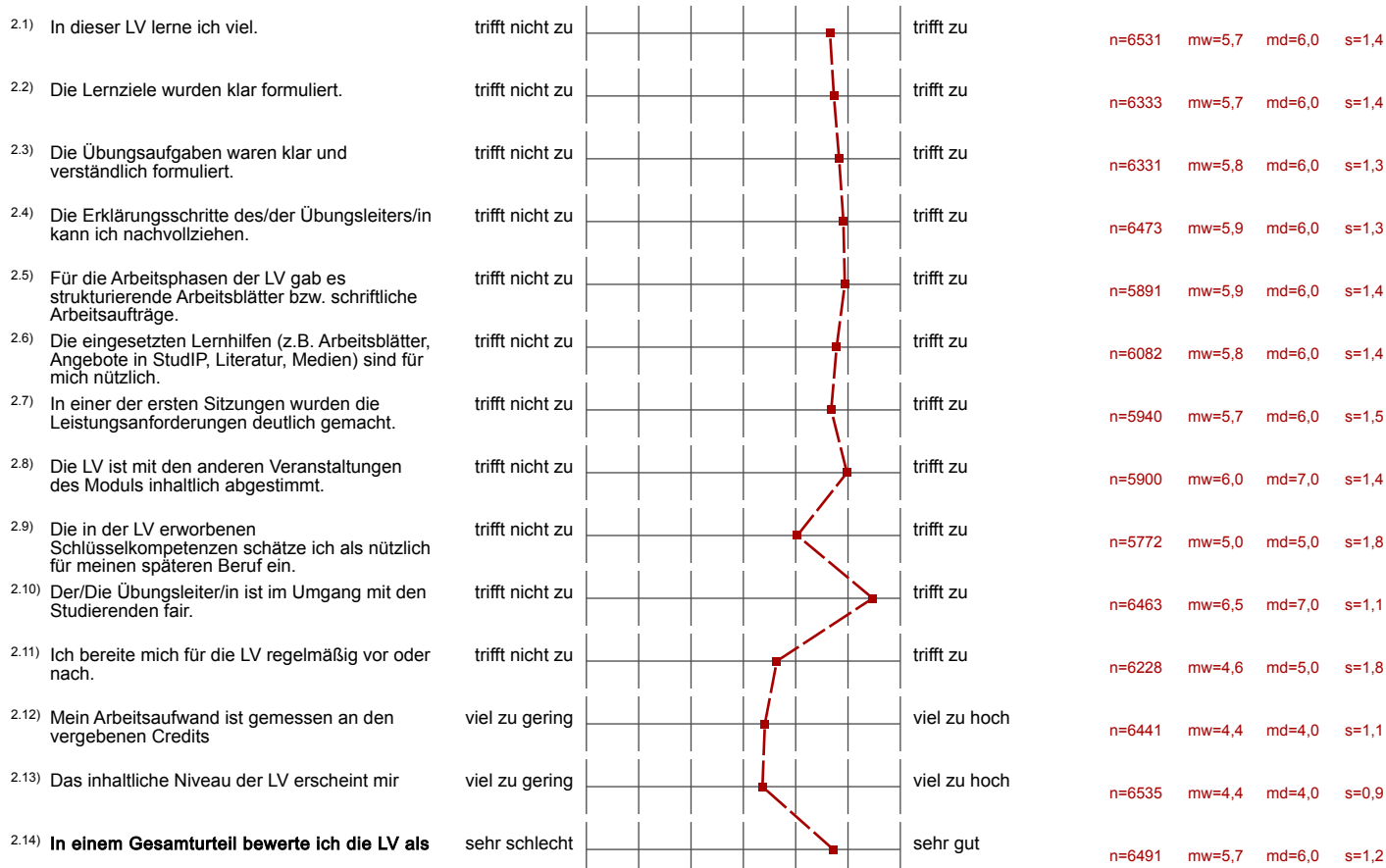


Profillinie

Zusammenstellung: 20182_Unigesamt_ÜT_361LV

Verwendete Werte in der Profillinie: Mittelwert

2. Fragen zur Lehrveranstaltung (LV)



4. Möglichkeit für frei formulierte Fragen der Lehrperson



(*) Hinweis: Wenn die Anzahl der Antworten auf eine Frage zu gering ist, wird für die Frage keine Auswertung angezeigt.