

Auswertungsteil der geschlossenen Fragen

Legende

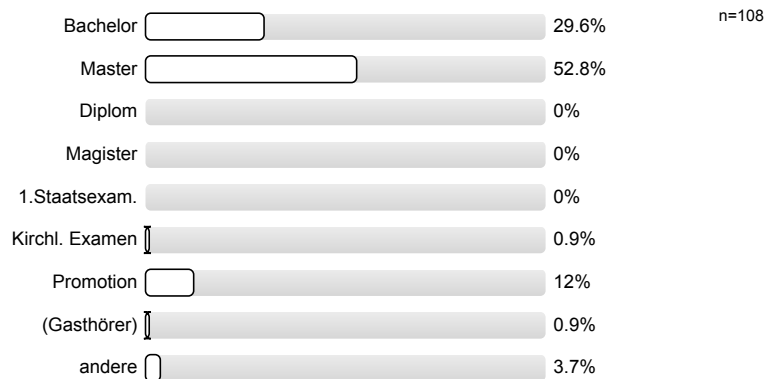
Fragestext



n=Anzahl
mw=Mittelwert
s=Std.-Abw.
E.=Enthaltung

1. Fragen zu Studium und Person

1.1) Mein angestrebter Abschluss in diesem Studiengang ist



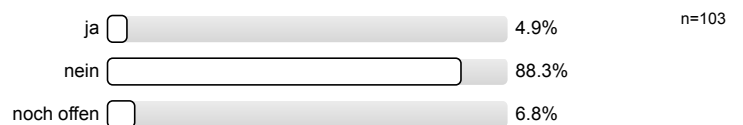
1.2) Ich studiere im (FS = Fachsemester)



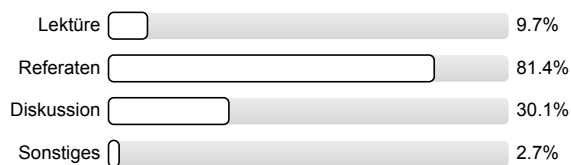
1.3) Die Lehrveranstaltung ist für mich



1.4) Ich habe diese Veranstaltung als Schlüsselkompetenz-Angebot gewählt.

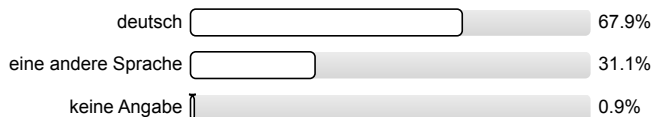


1.5) Die Veranstaltung besteht v.a. aus (Mehrfachnennung möglich)



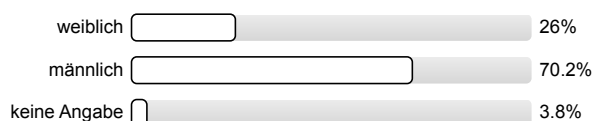
n=113

1.6) Meine Muttersprache ist



n=106

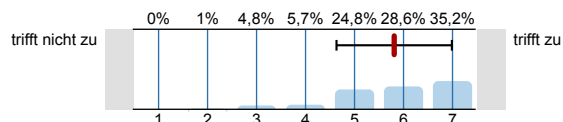
1.7) Mein Geschlecht ist



n=104

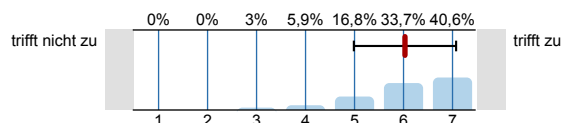
2. Fragen zur Lehrveranstaltung

2.1) In dieser LV lerne ich viel.



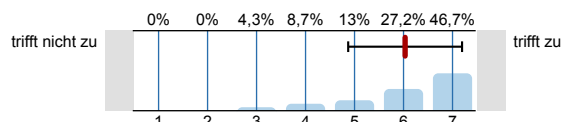
n=105
mw=5,8
s=1,2
E.=1

2.2) Die LV ist inhaltlich gut strukturiert.



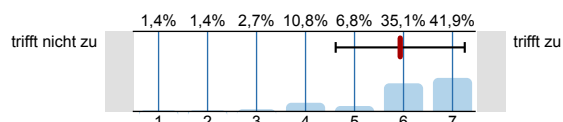
n=101
mw=6
s=1
E.=5

2.3) Die Lernziele wurden klar formuliert.



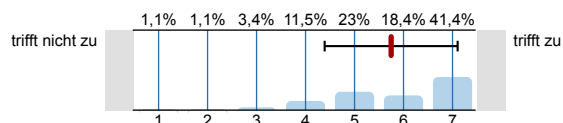
n=92
mw=6
s=1,2
E.=13

2.4) Die eingesetzten Lernhilfen (z.B. Skript, Angebote in StudIP, Literatur, Medien) sind für mich nützlich.



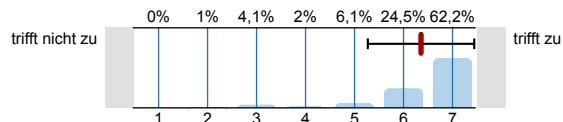
n=74
mw=5,9
s=1,3
E.=31

2.5) Die Lehr-/Lernformen der LV (z.B. Gruppen- u. Einzelübungen, mündliche u. schriftliche Kommunikation) sind hilfreich.



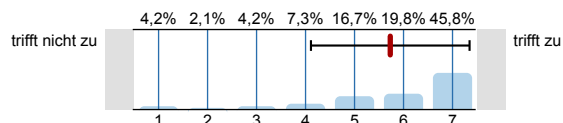
n=87
mw=5,7
s=1,4
E.=20

2.6) In einer der ersten Sitzungen wurden die Leistungsanforderungen deutlich gemacht.



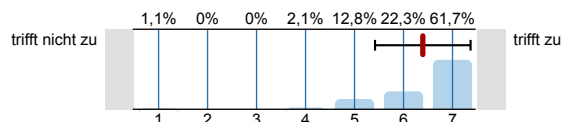
n=98
mw=6,4
s=1,1
E.=9

2.7) Die Lehrperson vergewissert sich, ob der in den jeweiligen Sitzungen behandelte Stoff von den Studierenden verstanden wurde.



n=96
mw=5,7
s=1,6
E.=10

2.8) Studierende werden bei der Vor- und Nachbereitung von Referaten oder anderen Aufgaben gut betreut.



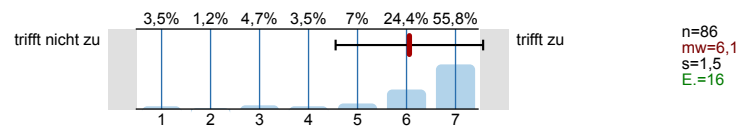
n=94
mw=6,4
s=1
E.=11

2.9)	In der LV herrscht eine Atmosphäre, die mich zur aktiven Beteiligung anregt.		trifft nicht zu 2% 0% 2,9% 4,9% 15,7% 26,5% 48% 1 2 3 4 5 6 7 trifft zu	n=102 mw=6 s=1,3 E.=5
2.10)	Die LV ist mit den anderen Veranstaltungen des Moduls inhaltlich abgestimmt.		trifft nicht zu 8,3% 8,3% 5% 6,7% 15% 16,7% 40% 1 2 3 4 5 6 7 trifft zu	n=60 mw=5,2 s=2 E.=47
2.11)	Die in der LV erworbenen Schlüsselkompetenzen schätze ich als nützlich für meinen späteren Beruf ein.		trifft nicht zu 3,2% 4,3% 8,6% 7,5% 16,1% 21,5% 38,7% 1 2 3 4 5 6 7 trifft zu	n=93 mw=5,5 s=1,7 E.=14
2.12)	Die Lehrperson ist auch außerhalb der einzelnen Sitzungen gut ansprechbar.		trifft nicht zu 1% 0% 0% 0% 2,9% 15,7% 80,4% 1 2 3 4 5 6 7 trifft zu	n=102 mw=6,7 s=0,7 E.=4
2.13)	Die Lehrperson ist im Umgang mit den Studierenden fair.		trifft nicht zu 0,9% 0% 0% 1,9% 0% 10,4% 86,8% 1 2 3 4 5 6 7 trifft zu	n=106 mw=6,8 s=0,8 E.=2
2.14)	Ich bereite mich für die LV regelmäßig vor oder nach.		trifft nicht zu 8,1% 9,1% 11,1% 15,2% 18,2% 20,2% 18,2% 1 2 3 4 5 6 7 trifft zu	n=99 mw=4,6 s=1,9 E.=8
2.15)	Mein Arbeitsaufwand ist gemessen an den vergebenen Credits		viel zu gering 0% 0% 3,8% 75% 10,6% 5,8% 4,8% 1 2 3 4 5 6 7 viel zu hoch	n=104 mw=4,3 s=0,8
2.16)	Das inhaltliche Niveau der LV erscheint mir		viel zu gering 0% 0% 2,8% 60,4% 27,4% 8,5% 0,9% 1 2 3 4 5 6 7 viel zu hoch	n=106 mw=4,4 s=0,7
2.17)	In einem Gesamturteil bewerte ich die LV als		sehr schlecht 0% 1% 0% 5,7% 15,2% 34,3% 43,8% 1 2 3 4 5 6 7 sehr gut	n=105 mw=6,1 s=1

3. Möglichkeit für Fragen der Fakultät

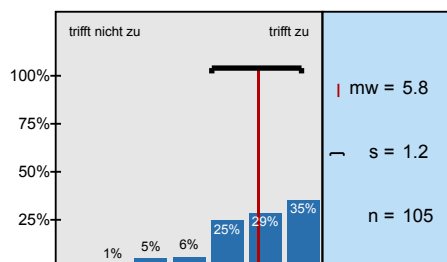
3.1)	Die angegebene Literatur ist problemlos zugänglich.		trifft nicht zu 3,3% 0% 3,3% 3,3% 9,8% 14,1% 66,3% 1 2 3 4 5 6 7 trifft zu	n=92 mw=6,2 s=1,4 E.=11
3.2)	Die angegebene Literatur ist für das Erstellen des Referats passend und nützlich.		trifft nicht zu 1,1% 0% 0% 3,4% 5,7% 19,5% 70,1% 1 2 3 4 5 6 7 trifft zu	n=87 mw=6,5 s=1 E.=15
3.3)	Die Sitzungen enden weder zu früh noch zu spät.		trifft nicht zu 3,1% 2% 7,1% 8,2% 6,1% 21,4% 52% 1 2 3 4 5 6 7 trifft zu	n=98 mw=5,8 s=1,6 E.=2
3.4)	Der Inhalt eines jeden Vortrags wird diskutiert und rekapituliert.		trifft nicht zu 3,3% 4,4% 4,4% 17,6% 13,2% 16,5% 40,7% 1 2 3 4 5 6 7 trifft zu	n=91 mw=5,5 s=1,7 E.=12

3.5) Zu den Vorträgen gibt es ein ausreichendes Feedback.

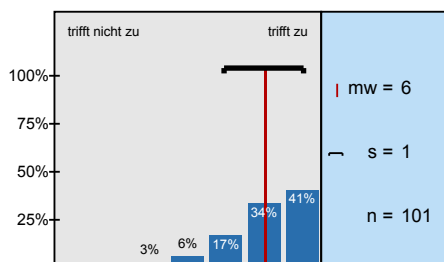


Histogramme zu den Skalafragen

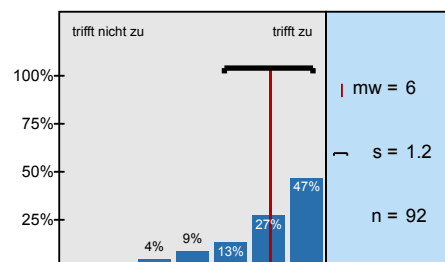
In dieser LV lerne ich viel.



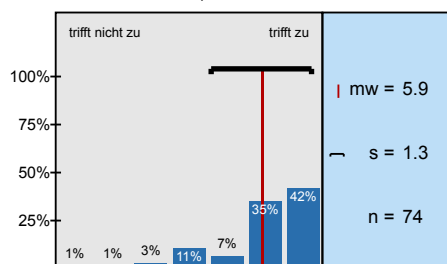
Die LV ist inhaltlich gut strukturiert.



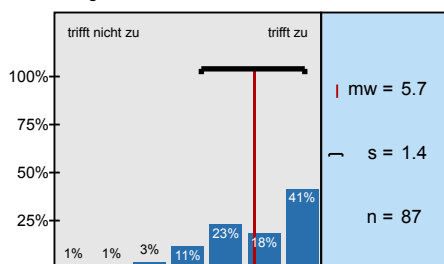
Die Lernziele wurden klar formuliert.



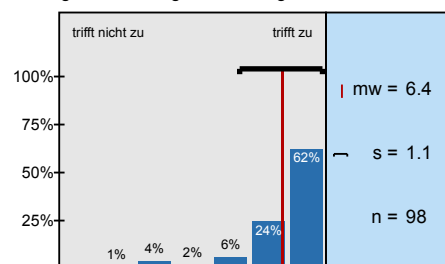
Die eingesetzten Lernhilfen (z.B. Skript, Angebote in StudIP, Literatur, Medien) sind für mich nützlich.



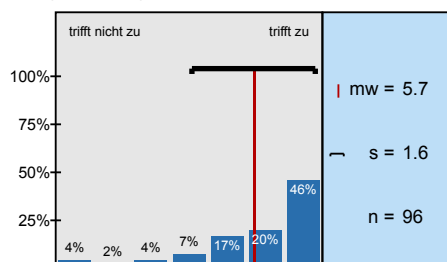
Die Lehr-/Lernformen der LV (z.B. Gruppen- u. Einzelübungen, mündliche u. schriftliche



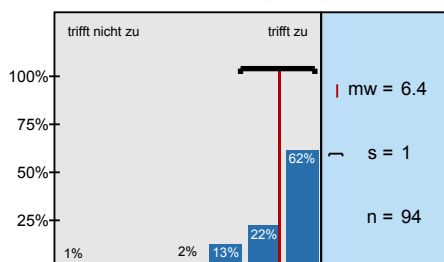
In einer der ersten Sitzungen wurden die Leistungsanforderungen deutlich gemacht.



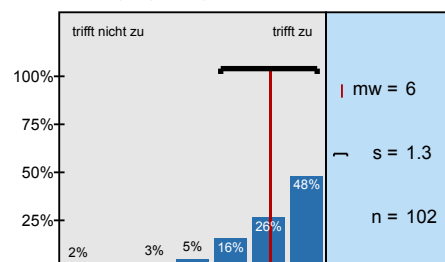
Die Lehrperson vergewissert sich, ob der in den jeweiligen Sitzungen behandelte Stoff von den



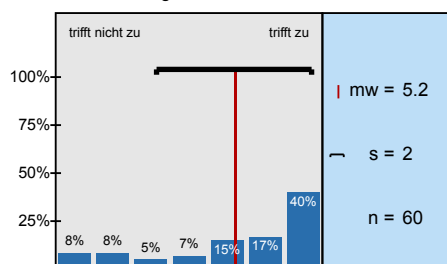
Studierende werden bei der Vor- und Nachbereitung von Referaten oder anderen Aufgaben gut betreut.



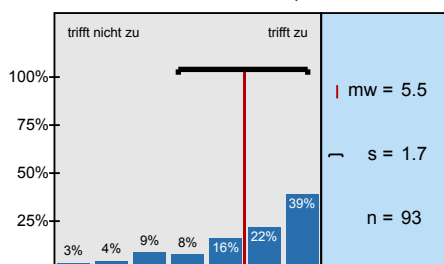
In der LV herrscht eine Atmosphäre, die mich zur aktiven Beteiligung anregt.



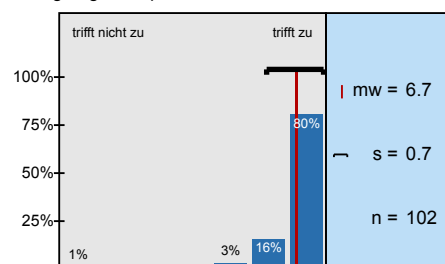
Die LV ist mit den anderen Veranstaltungen des Moduls inhaltlich abgestimmt.



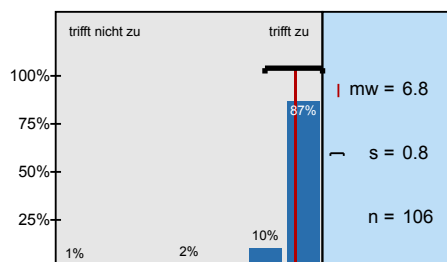
Die in der LV erworbenen Schlüsselkompetenzen schätze ich als nützlich für meinen späteren Beruf



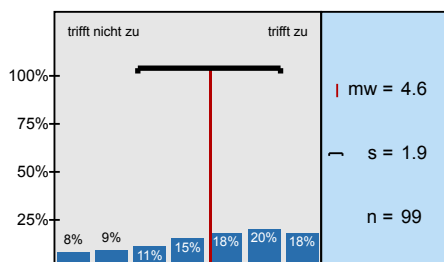
Die Lehrperson ist auch außerhalb der einzelnen Sitzungen gut ansprechbar.



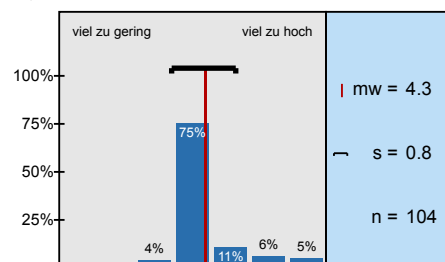
Die Lehrperson ist im Umgang mit den Studierenden fair.



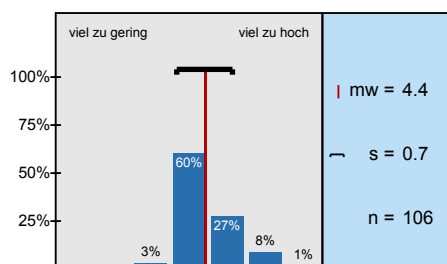
Ich bereite mich für die LV regelmäßig vor oder nach.



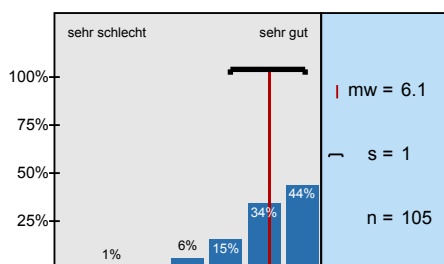
Mein Arbeitsaufwand ist gemessen an den vergebenen Credits



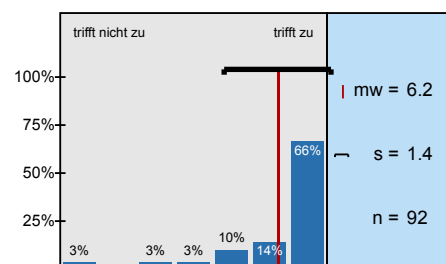
Das inhaltliche Niveau der LV erscheint mir



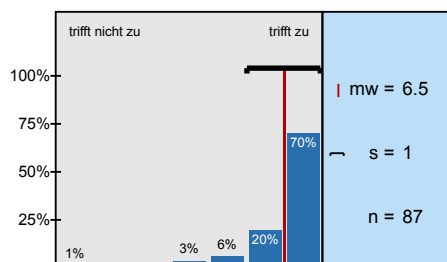
In einem Gesamturteil bewerte ich die LV als



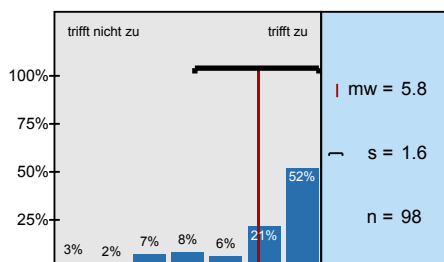
Die angegebene Literatur ist problemlos zugänglich.



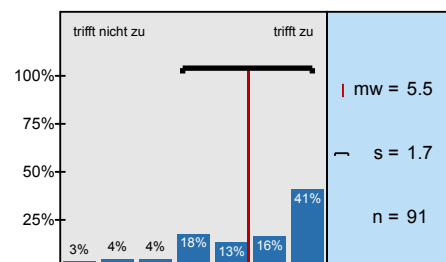
Die angegebene Literatur ist für das Erstellen des Referats passend und nützlich.



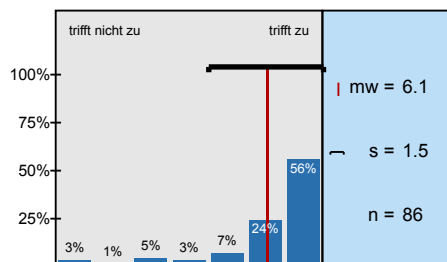
Die Sitzungen enden weder zu früh noch zu spät.



Der Inhalt eines jeden Vortrags wird diskutiert und rekapituliert.



Zu den Vorträgen gibt es ein ausreichendes Feedback.

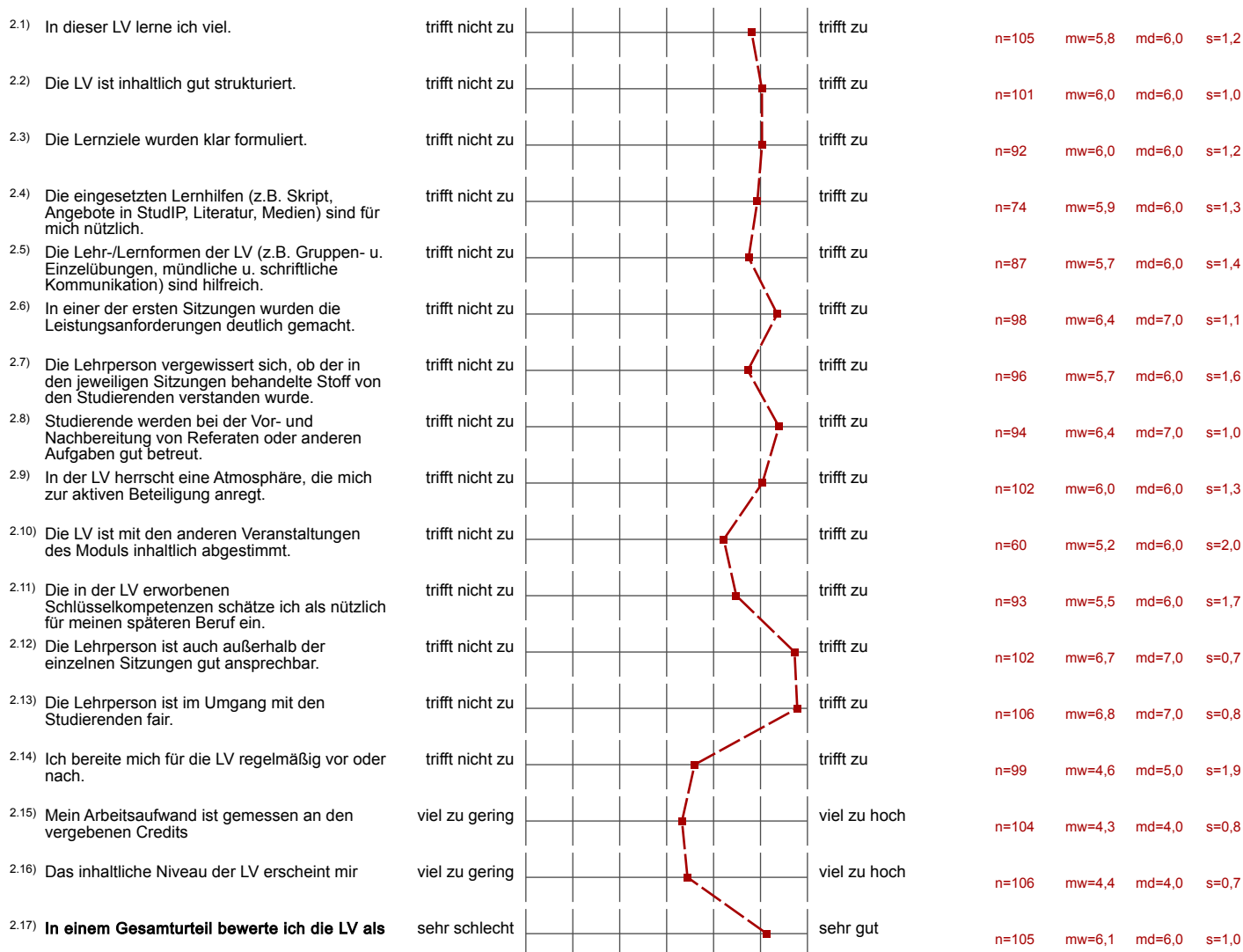


Profillinie

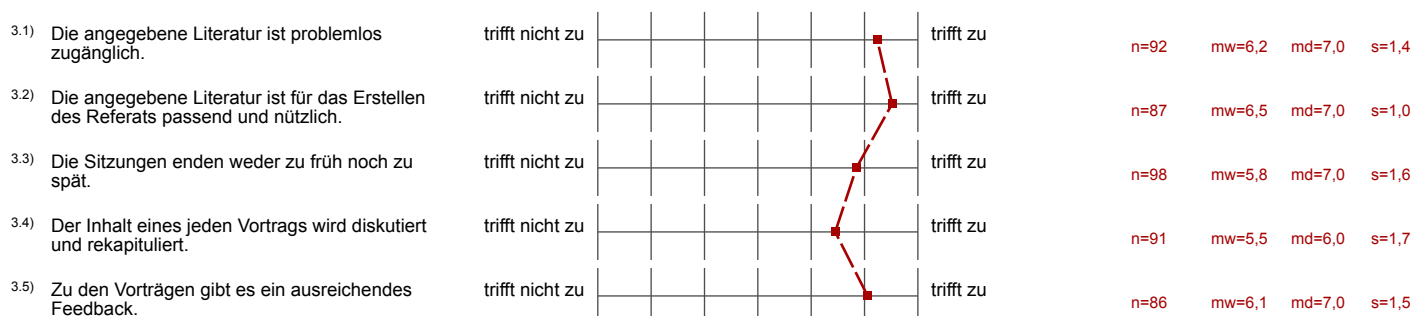
Zusammenstellung: 20171_Mathe_SE_14LV

Verwendete Werte in der Profillinie: Mittelwert

2. Fragen zur Lehrveranstaltung



3. Möglichkeit für Fragen der Fakultät



(*) Hinweis: Wenn die Anzahl der Antworten auf eine Frage zu gering ist, wird für die Frage keine Auswertung angezeigt.