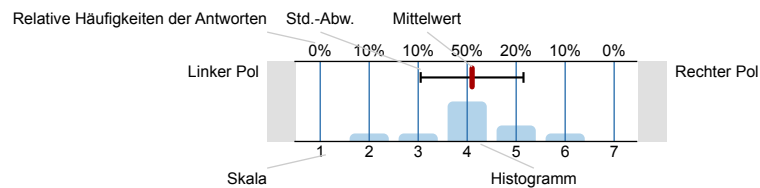


Auswertungsteil der geschlossenen Fragen

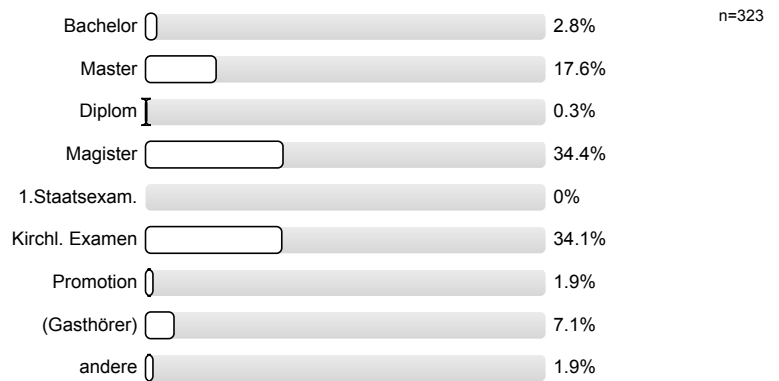
Legende

Fragestext

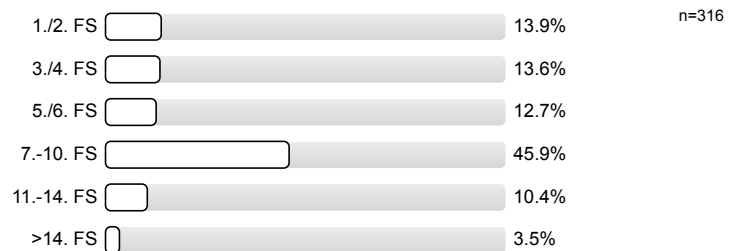


1. Fragen zu Studium und Person

1.1) Mein angestrebter Abschluss in diesem Studiengang ist



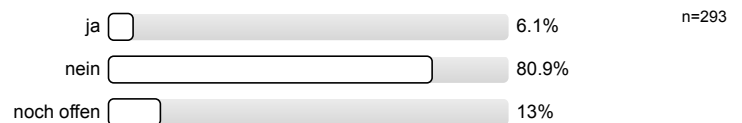
1.2) Ich studiere im (FS = Fachsemester)



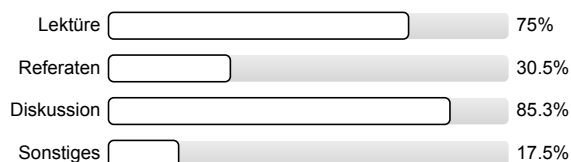
1.3) Die Lehrveranstaltung ist für mich



1.4) Ich habe diese Veranstaltung als Schlüsselkompetenz-Angebot gewählt.

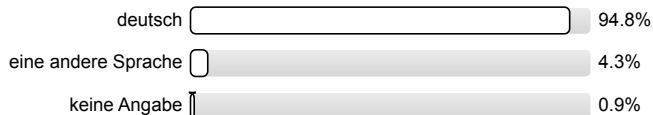


1.5) Die Veranstaltung besteht v.a. aus (Mehrfachnennung möglich)



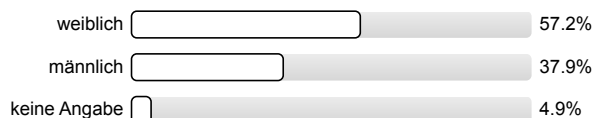
n=348

1.6) Meine Muttersprache ist



n=325

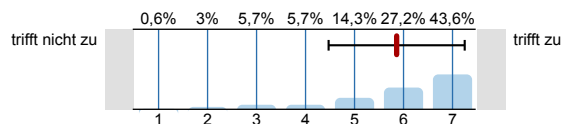
1.7) Mein Geschlecht ist



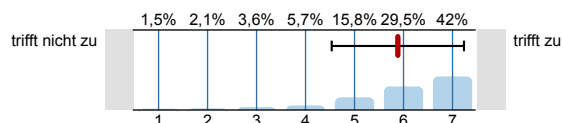
n=327

2. Fragen zur Lehrveranstaltung

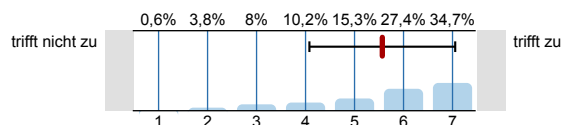
2.1) In dieser LV lerne ich viel.

n=335
mw=5,9
s=1,4

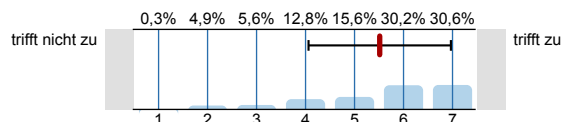
2.2) Die LV ist inhaltlich gut strukturiert.

n=336
mw=5,9
s=1,3
E.=1

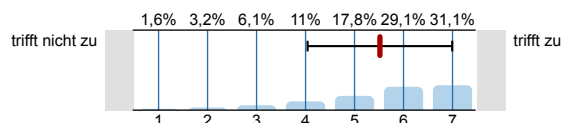
2.3) Die Lernziele wurden klar formuliert.

n=314
mw=5,6
s=1,5
E.=22

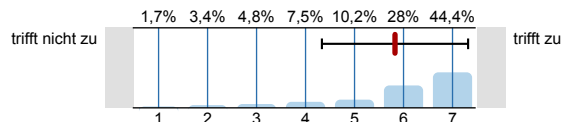
2.4) Die eingesetzten Lernhilfen (z.B. Skript, Angebote in StudIP, Literatur, Medien) sind für mich nützlich.

n=288
mw=5,5
s=1,5
E.=47

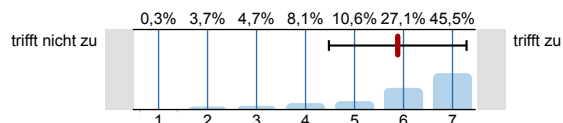
2.5) Die Lehr-/Lernformen der LV (z.B. Gruppen- u. Einzelübungen, mündliche u. schriftliche Kommunikation) sind hilfreich.

n=309
mw=5,5
s=1,5
E.=28

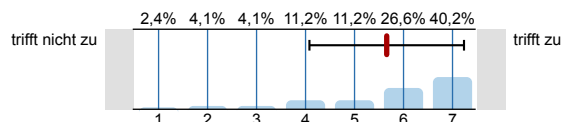
2.6) In einer der ersten Sitzungen wurden die Leistungsanforderungen deutlich gemacht.

n=293
mw=5,8
s=1,5
E.=39

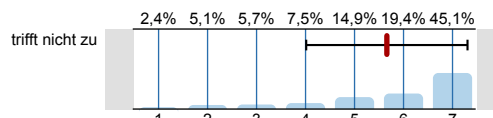
2.7) Die Lehrperson vergewissert sich, ob der in den jeweiligen Sitzungen behandelte Stoff von den Studierenden verstanden wurde.

n=321
mw=5,9
s=1,4
E.=12

2.8) Studierende werden bei der Vor- und Nachbereitung von Referaten oder anderen Aufgaben gut betreut.

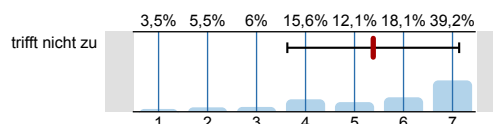
n=169
mw=5,7
s=1,6
E.=161

2.9) In der LV herrscht eine Atmosphäre, die mich zur aktiven Beteiligung anregt.



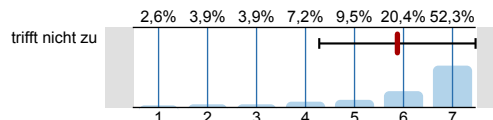
n=335
mw=5,7
s=1,6
E.=1

2.10) Die LV ist mit den anderen Veranstaltungen des Moduls inhaltlich abgestimmt.



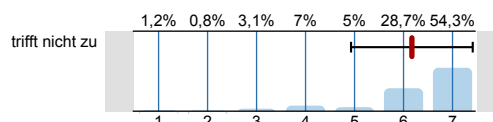
n=199
mw=5,4
s=1,8
E.=140

2.11) Die in der LV erworbenen Schlüsselkompetenzen schätze ich als nützlich für meinen späteren Beruf ein.



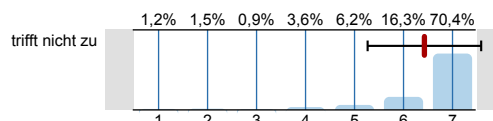
n=304
mw=5,9
s=1,6
E.=32

2.12) Die Lehrperson ist auch außerhalb der einzelnen Sitzungen gut ansprechbar.



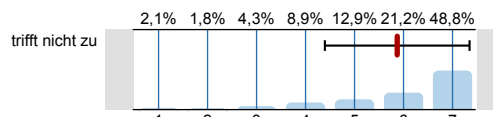
n=258
mw=6,2
s=1,2
E.=83

2.13) Die Lehrperson ist im Umgang mit den Studierenden fair.



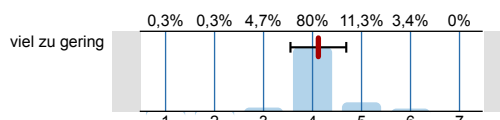
n=338
mw=6,4
s=1,2
E.=6

2.14) Ich bereite mich für die LV regelmäßig vor oder nach.



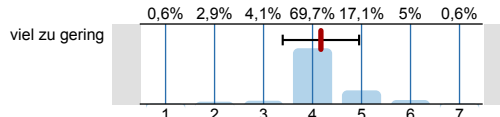
n=326
mw=5,9
s=1,5
E.=17

2.15) Mein Arbeitsaufwand ist gemessen an den vergebenen Credits



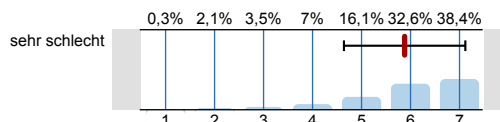
n=320
mw=4,1
s=0,6

2.16) Das inhaltliche Niveau der LV erscheint mir



n=340
mw=4,2
s=0,8

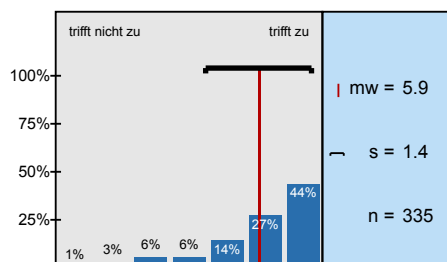
2.17) In einem Gesamturteil bewerte ich die LV als



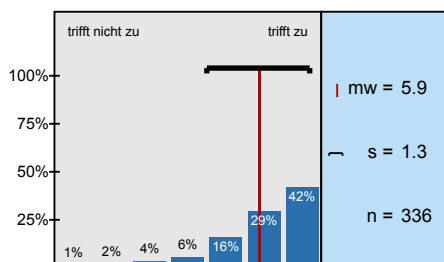
n=341
mw=5,9
s=1,2

Histogramme zu den Skalafragen

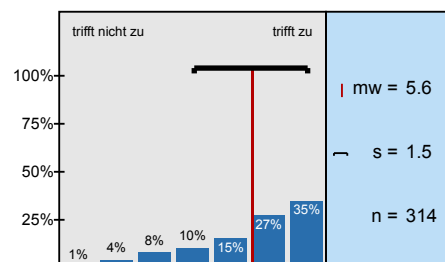
In dieser LV lerne ich viel.



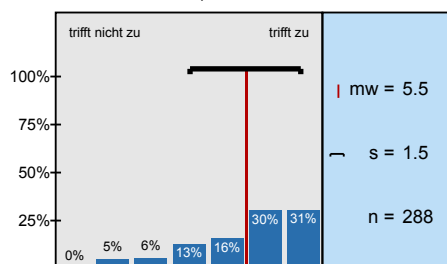
Die LV ist inhaltlich gut strukturiert.



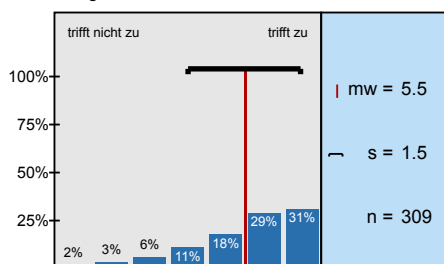
Die Lernziele wurden klar formuliert.



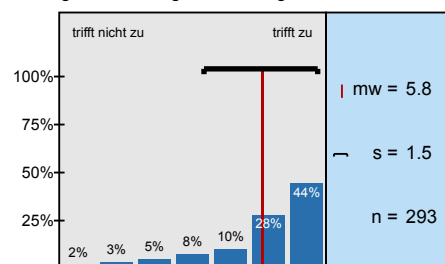
Die eingesetzten Lernhilfen (z.B. Skript, Angebote in StudIP, Literatur, Medien) sind für mich nützlich.



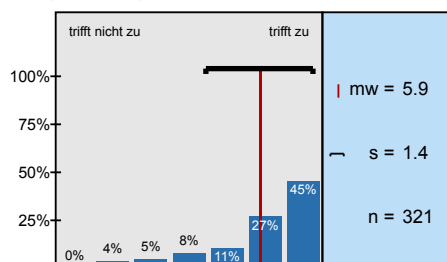
Die Lehr-/Lernformen der LV (z.B. Gruppen- u. Einzelübungen, mündliche u. schriftliche



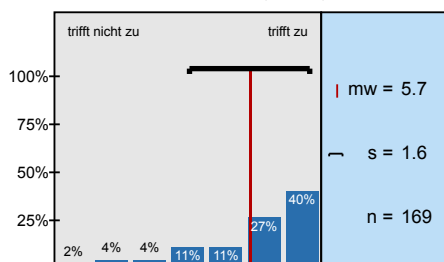
In einer der ersten Sitzungen wurden die Leistungsanforderungen deutlich gemacht.



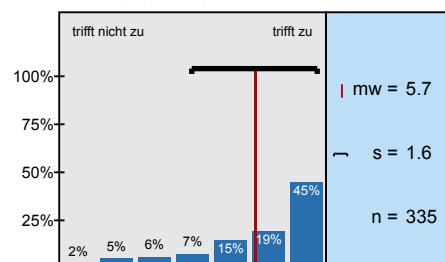
Die Lehrperson vergewissert sich, ob der in den jeweiligen Sitzungen behandelte Stoff von den



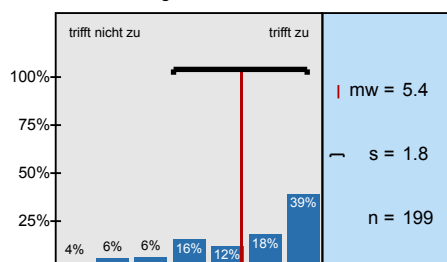
Studierende werden bei der Vor- und Nachbereitung von Referaten oder anderen Aufgaben gut betreut.



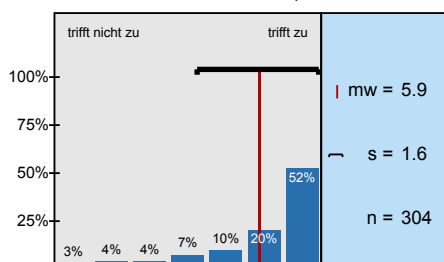
In der LV herrscht eine Atmosphäre, die mich zur aktiven Beteiligung anregt.



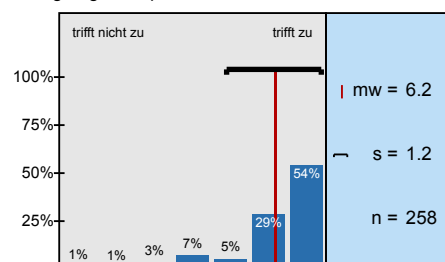
Die LV ist mit den anderen Veranstaltungen des Moduls inhaltlich abgestimmt.



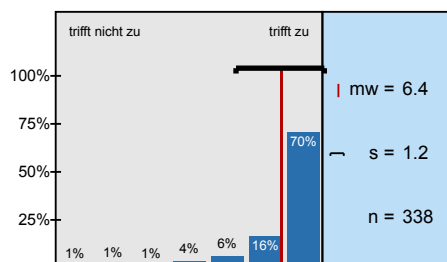
Die in der LV erworbenen Schlüsselkompetenzen schätze ich als nützlich für meinen späteren Beruf



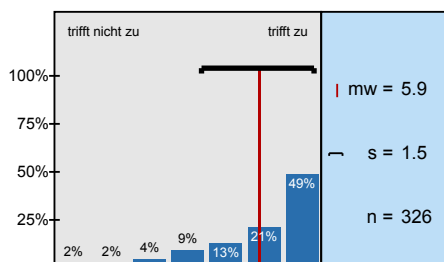
Die Lehrperson ist auch außerhalb der einzelnen Sitzungen gut ansprechbar.



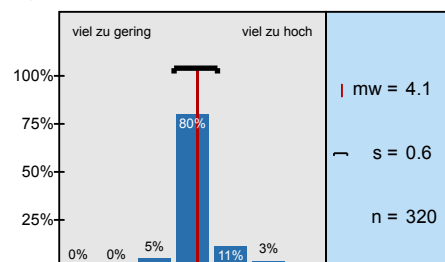
Die Lehrperson ist im Umgang mit den Studierenden fair.



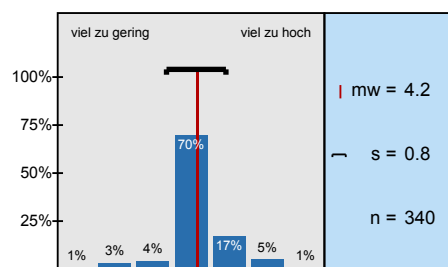
Ich bereite mich für die LV regelmäßig vor oder nach.



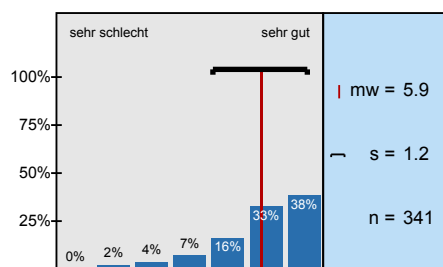
Mein Arbeitsaufwand ist gemessen an den vergebenen Credits



Das inhaltliche Niveau der LV erscheint mir



In einem Gesamturteil bewerte ich die LV als

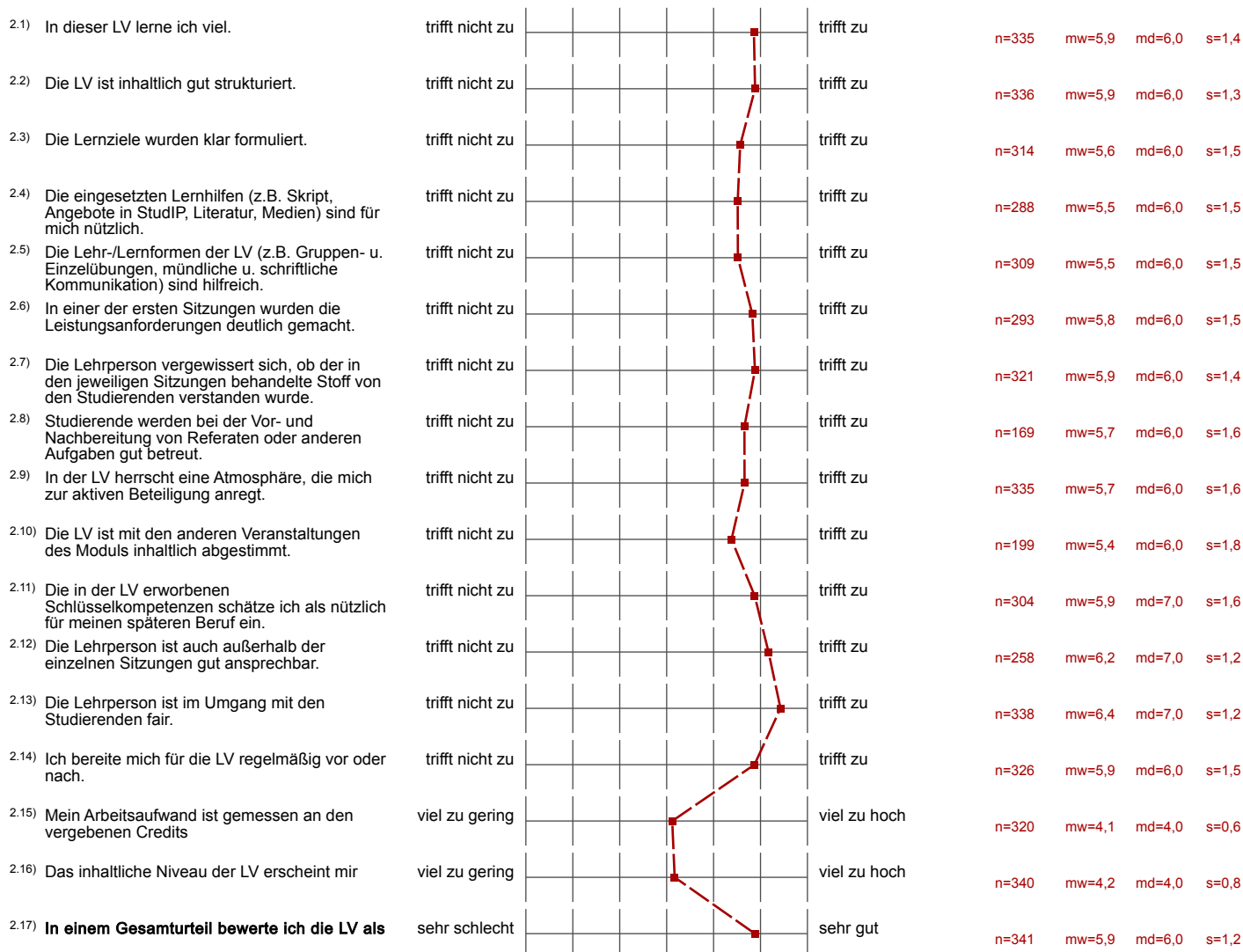


Profillinie

Zusammenstellung: 20181_Theo_SE_23LV

Verwendete Werte in der Profillinie: Mittelwert

2. Fragen zur Lehrveranstaltung



(*) Hinweis: Wenn die Anzahl der Antworten auf eine Frage zu gering ist, wird für die Frage keine Auswertung angezeigt.