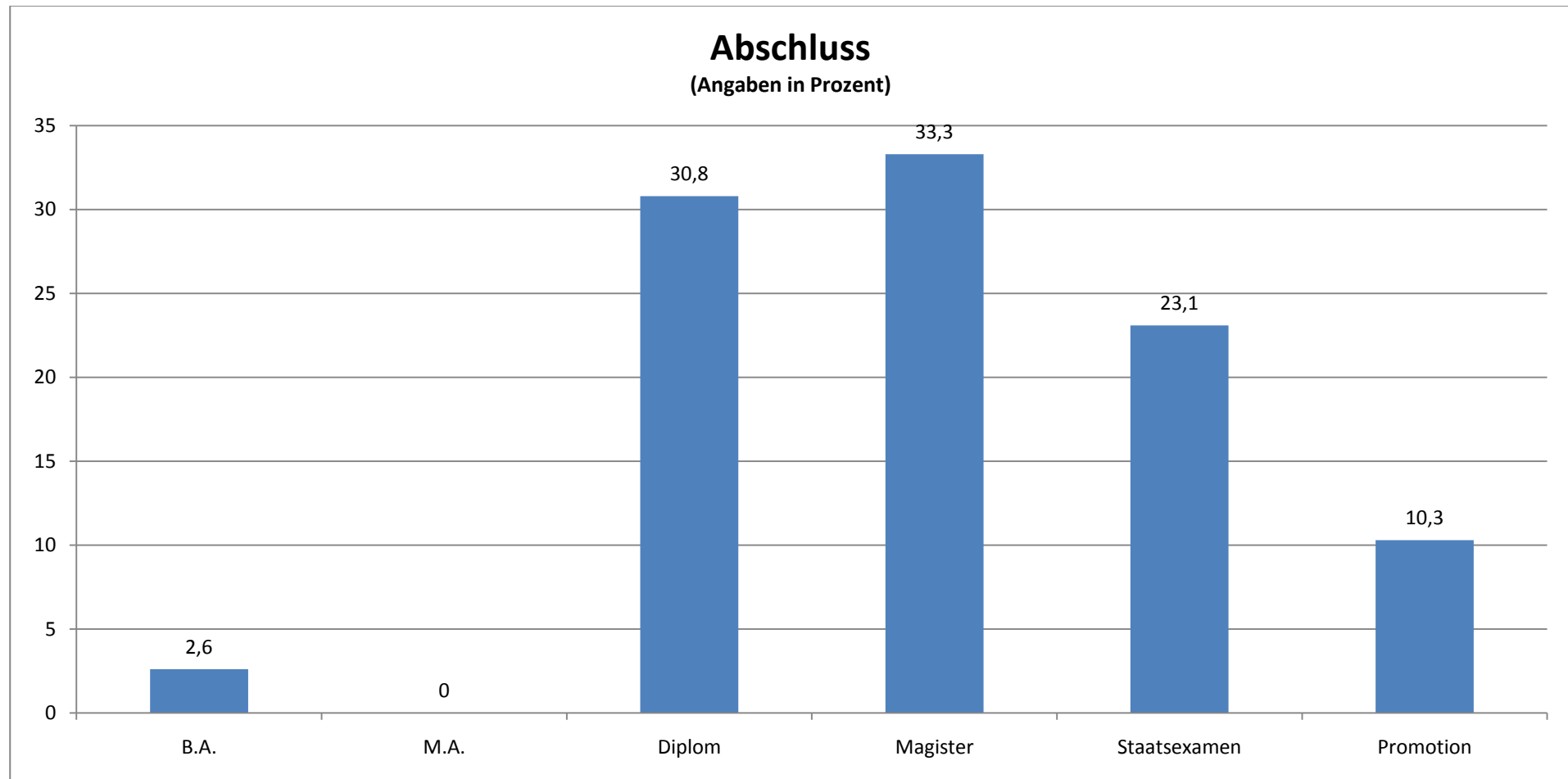


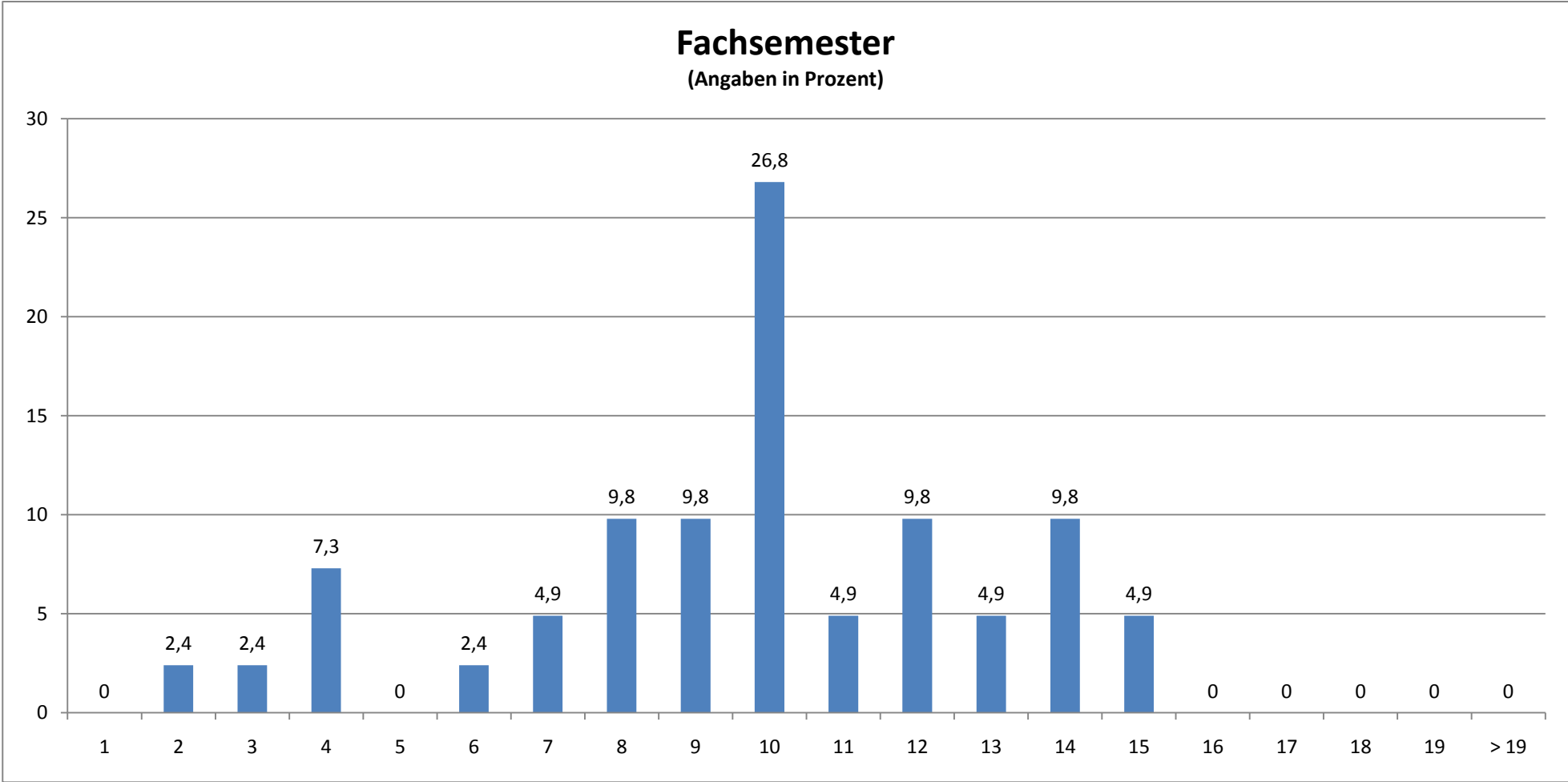
METHODENZENTRUM: GESAMTEVALUATION DER QUANTITATIVEN-BERATUNG (N =48)

STAND: 07.09.09



Fachsemester

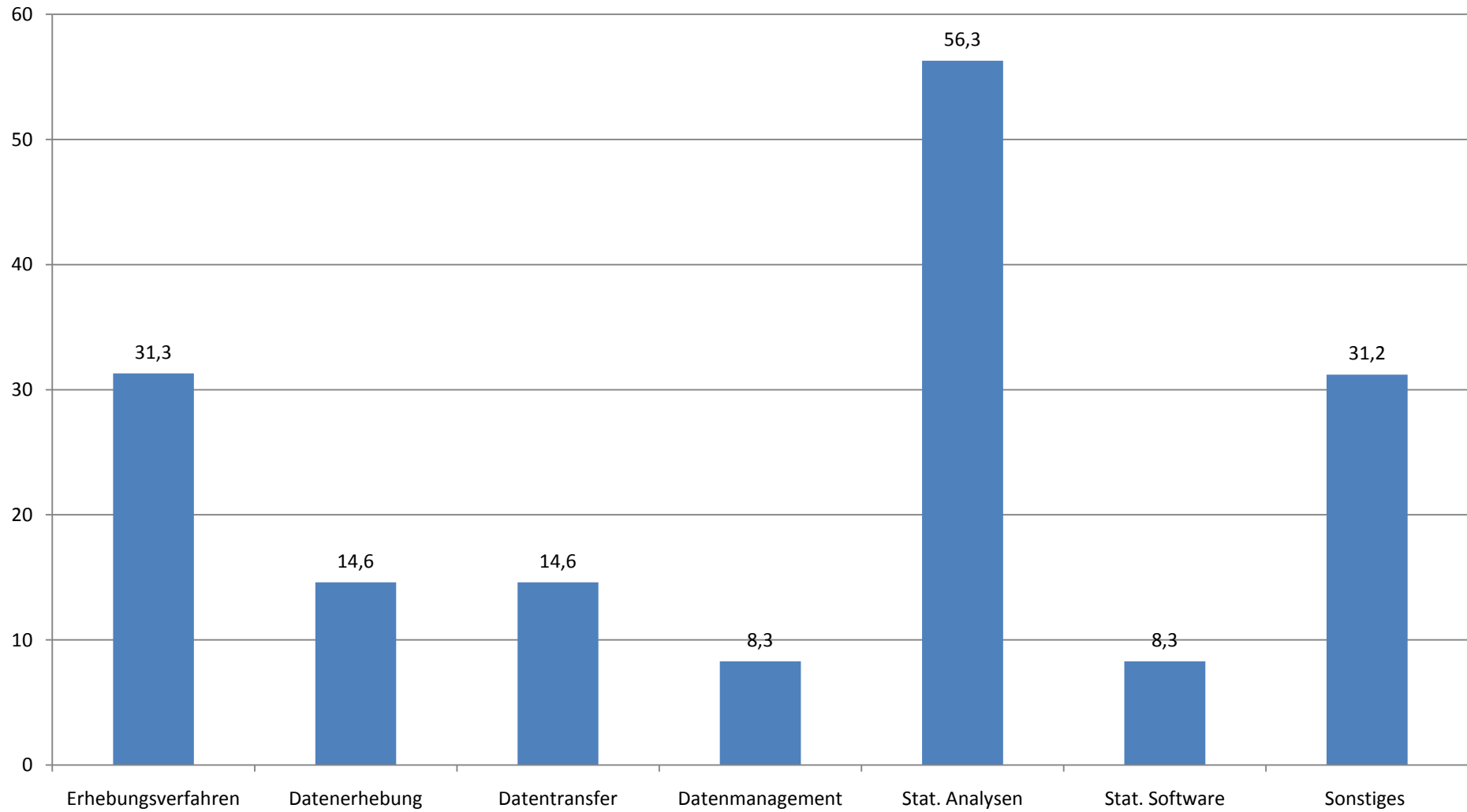
(Angaben in Prozent)



Durchschnittliches Fachsemester: 9,68

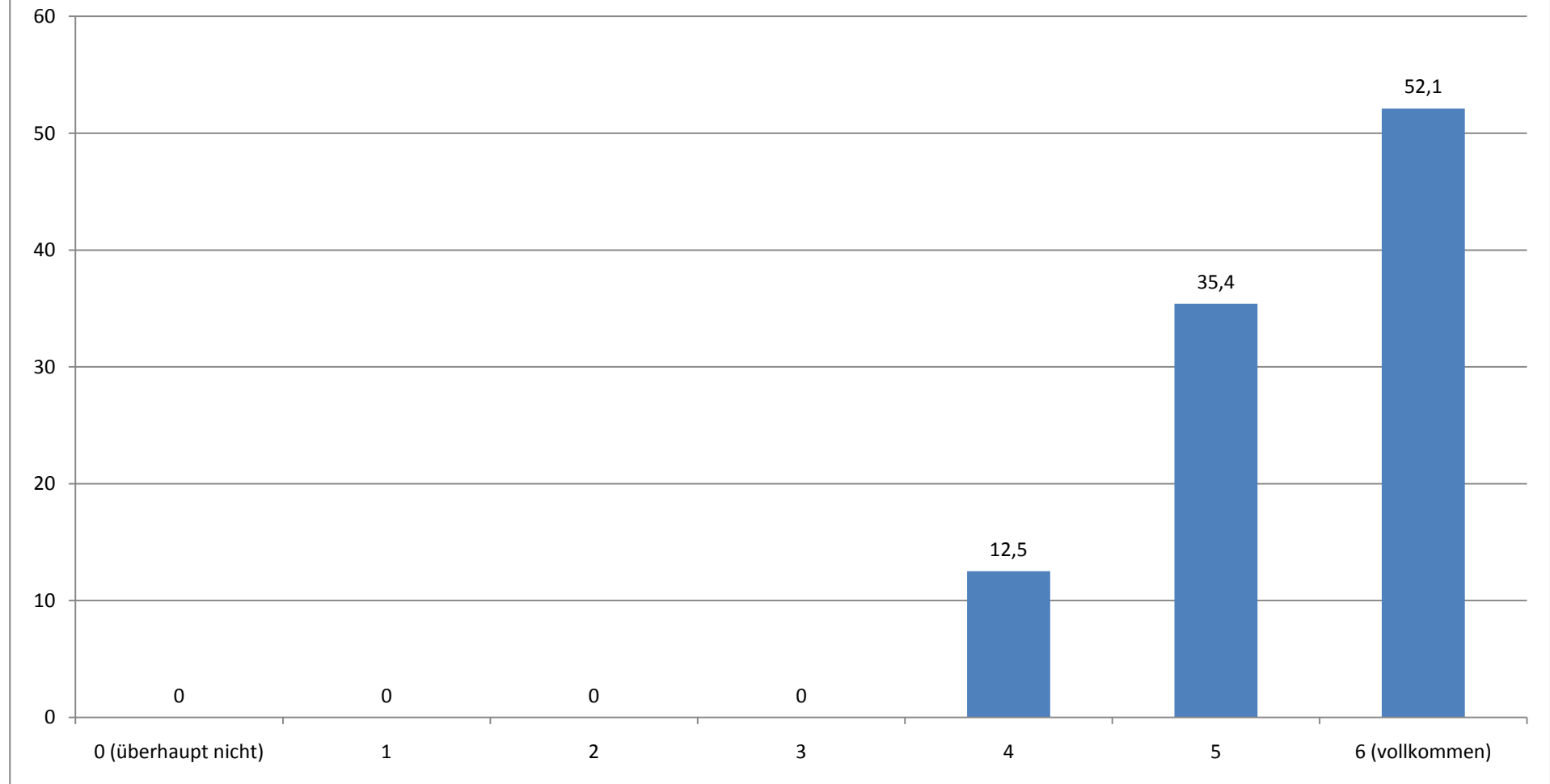
Zu welchen Themen wollten Sie beraten werden?

Mehrfachnennung möglich (Angaben in Prozent)



Wie kompetent wurden Sie Ihrer Einschätzung nach beraten?

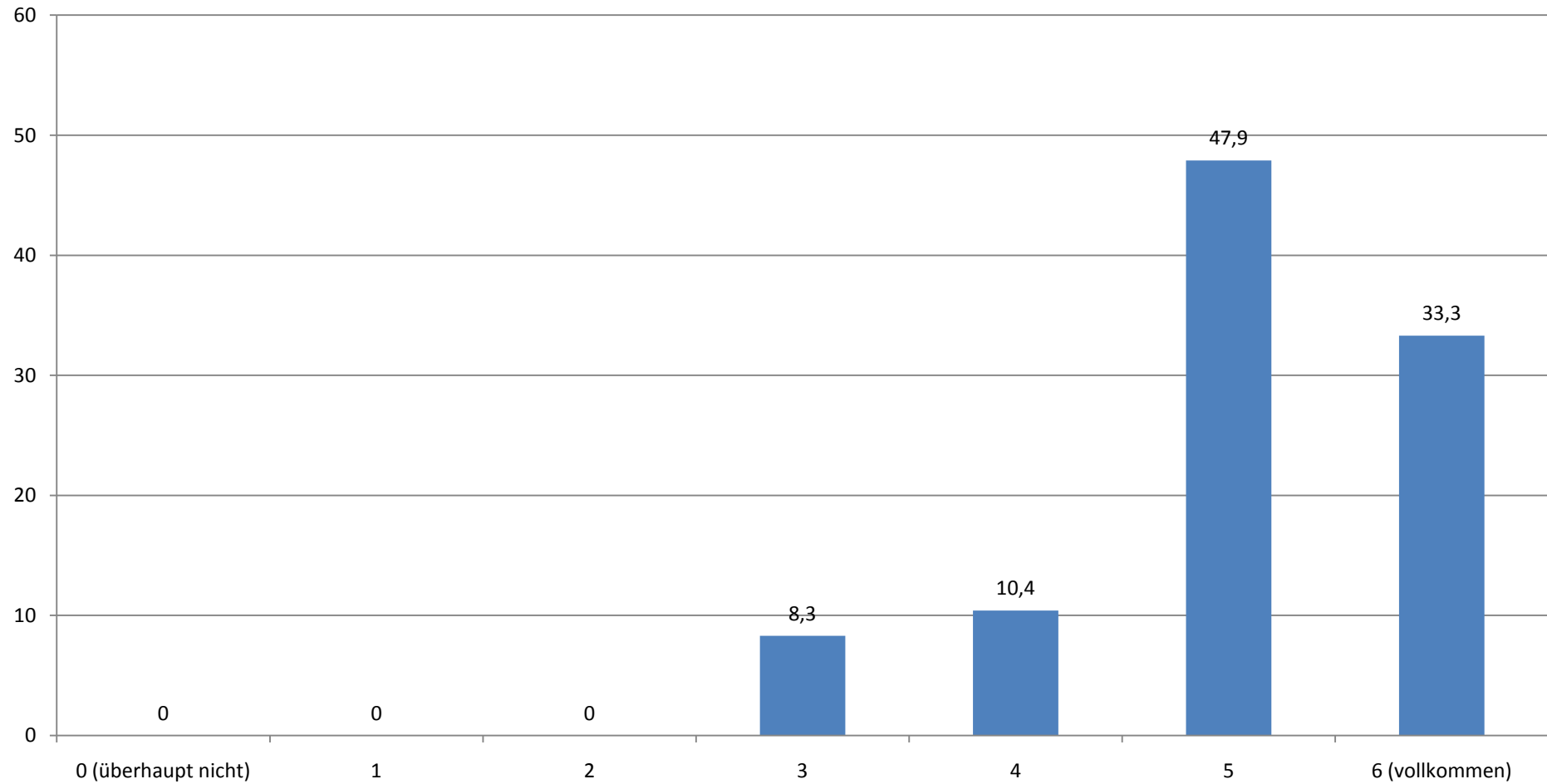
(Angaben in Prozent)



Durchschnittlicher Wert (absolut): 5,40

In wie weit konnten alle ihre Fragen beantwortet werden?

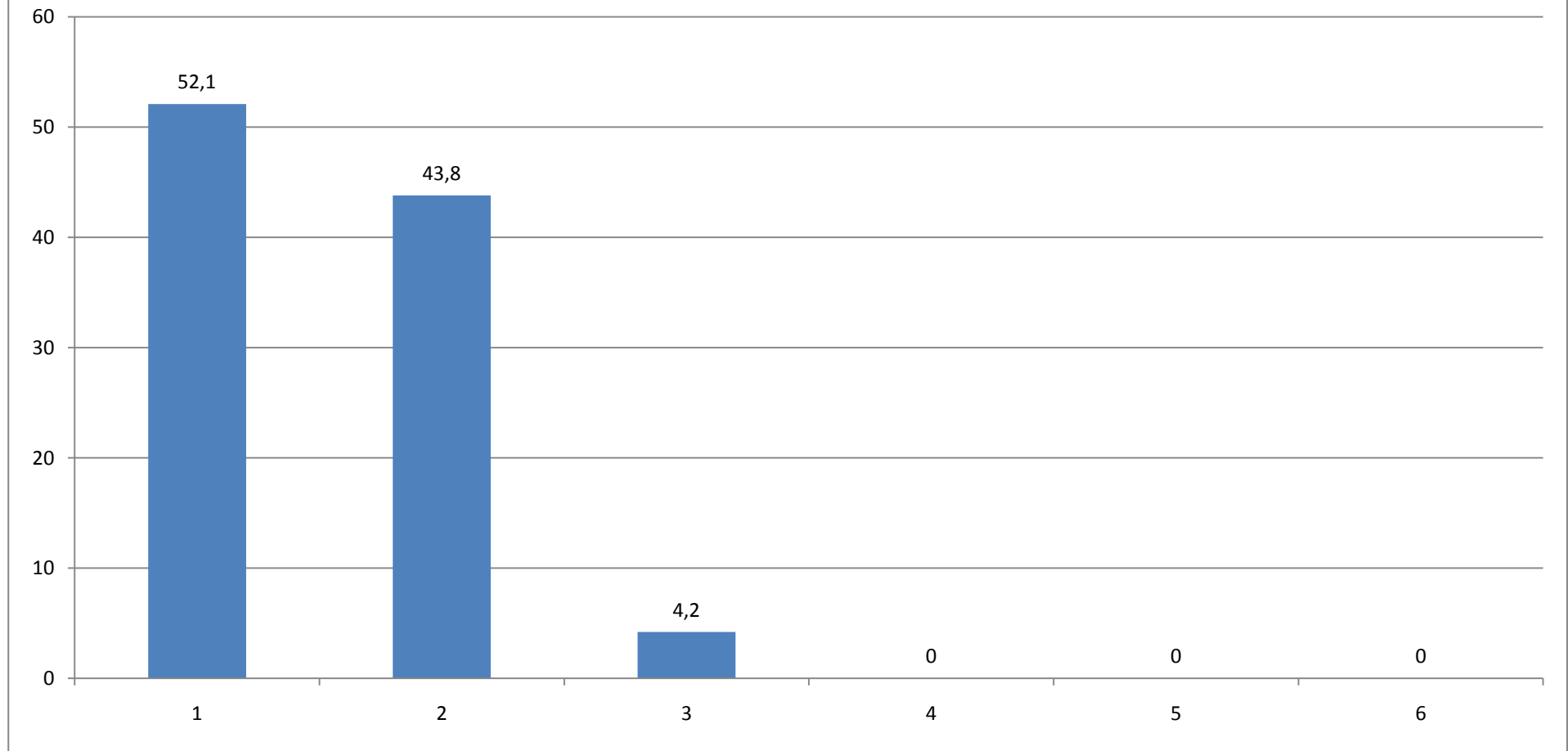
Falls Sie zu mehreren Themen Beratungsbedarf hatten, versuchen Sie einen Durchschnittswert anzugeben. (Angaben in Prozent)



Durchschnittlicher Wert (absolut): 5,06

Wenn Sie für die Beratung insgesamt eine Note vergeben müssten, welche Note geben Sie?

(Angaben in Prozent)



Durchschnittliche Note: 1,52

Würden Sie die Beratung weiterempfehlen?

(Angaben in Prozent)

